

İŞ GÜVENLİĞİ

Çünkü, birimizin güvenliği, hepimizin güvenliğidir.

Yıl: 12 Sayı: 54

İŞ GÜVENLİĞİ, TÜRKİYE İŞ GÜVENLİĞİ İŞ ADAMLARI DERNEĞİ YAYIN ORGANIDIR.



**YARALARIMIZI
BİRLİKTE SARACAĞIZ**

W+R® TURKEY
Pioneering glove technology



**GEÇMİŞ OLSUN
TÜRKİYE'M**



0850 308 10 91



www.wr-turkey.com



info@wr-turkey.com



ARDA ATAÖĞLU
TİGİAD
Yönetim Kurulu Başkanı

tigiad@tigiad.org.tr
arda@iskoruma.com

“TİGİAD Olarak Tüm Desteklerimizi Afet Bölgesine Ulaştırmaya Çalıştık”

En başta yaşanan depremler ve sel felaketinde hayatlarını kaybeden tüm yurttaşlarımıza Allah’tan rahmet, yakınlarına ve tüm ülkemize baş sağlığı dilerim. Umarım tüm yaralılarımız da en kısa zamanda sağlıklarına kavuşur. Dilerim ki bu kayıplarda ihmal ve suçu olan herkes yargının önünde hesap verir.

Ne yazık ki felaketlerin üzerinden geçen zamana rağmen hala çadıra dahi ulaşamayan vatandaşlarımızın olduğunu bilmek herkes gibi bizlerin de içinde bir yara ve asla kapanmayacak gibi duruyor. Türk halkı bu afetler sonrasında birleştiğinde ne kadar güçlü olduğunu bir kez daha tüm dünyaya ispatladı ancak gerekli tedbirleri alması gerekenler, bu tedbirleri en başta alsalardı acaba böyle bir zafiyet yaşanır mıydı diye de düşünmeden edemiyor insan.

Afet günü parayla satılan çadırlar, çekmeyen telefon şebekeleri ve erişime kapatılan sosyal medya sanırım hafızalarımızdan silinmeyecek gelişmeler olacak. Gel gelelim tüm halkımız gibi bizler de Türkiye İş Güvenliği İş Adamları Derneği olarak afetin ilk gününden bugüne kadar sektörümüzün misyonu olan can güvenliği ve insan sağlığı için tüm üyelerimizin katkılarıyla elimizden gelen desteği bölgeye ulaştırmaya çalıştık. Türkiye’nin en güvenilir Kişisel Koruyucu Donanım üretici ve ithalatçıları olan TİGİAD üyesi firmalar münferit yaptıkları desteklerin yanı sıra derneğimizin de yardım faaliyetlerine desteklerini esirgemediler.

Dernek olarak sağlanan çadır olanaklarına verdiğimiz maddi desteğe ek olarak 20 yılı aşkın süredir basılı yayınladığımız ve 3.000’e yakın abonesine ücretsiz ulaşan TİGİAD dergimizin yeni sayısını sadece dijital olarak yayınlama, reklam gelirlerinden elde edilen tutarı baskı ve dağıtım için harcamak yerine afet bölgesine ulaştırmaya karar verdik. Bu sayımızda göreceğiniz reklamlar, üyelerimizin kendi tanımlarından ziyade böylesine özel bir sayıya verdikleri destek ile hem dernek yönetimi olarak bizlerin hem de siz değerli okuyucuların gözünde daha kıymetli bir konumda olmalıdır. Bu sayımızda reklamları ile yer alan tüm firmalara ayrı ayrı teşekkür ederim.

Ağustos ayında inşallah uzun yıllar sektöre hizmet edecek bir fuarın da birincisini İstanbul’da gerçekleştireceğiz. İş güvenliği sektörünün önemli bir eksikliği olan kalıcı ve nitelikli bir fuarı inşallah derneğimiz öncülüğünde, Voli Fuarcılığın katkısı ile sektöre kazandıracğız. Derneğimizin de üyesi olan, sektörün en önemli firmalarının bu projeye inanmaları ve sahiplenmeleri bize itici bir güç sağlıyor. Kismetse 3 gün sürecek bir seminer ile de taçlandıracağımız bu fuardan elde edilecek tüm gelirin yüzde 5’ini depremzede kız çocuklarının eğitimi için harcanacak bir fona devredeceğiz.

Mesleki ezberimiz ile paralel bir önem taşıyan doğal afetlerde hedef; her zaman afet öncesi tedbirlerin alınması olmalı. Bizler iş kazası olmadan önce alınacak tedbirler üzerinde çalışan bir sektörün temsilcileri olarak umuyoruz ki yaşanan bu afet artık “keşke” dediğimiz son afet olur. Ülkemiz sayısız güzelliği ve avantajı barındıran coğrafi bir konuma sahip lakin bu coğrafya ciddi deprem riskleri taşıyor. İnşaat sektörünü bir rant kapısı olarak görmeden, bilimin ışığında gerekli tedbirler alınır ve umarım bundan sonra tek bir canımızı daha ihmale kurban vermeyiz.

Bir sonraki sayımıza kadar geçecek süre içerisinde 14 Mayıs 2023 tarihinde gerçekleşecek Cumhurbaşkanlığı Seçimi ve 28. Dönem Milletvekili Genel Seçimi’nin en başta ülkemize ve tüm insanlığa hayırlar getirmesini temenni ederim.

İÇİNDEKİLER



8

KONUK YAZAR

İş Sağlığı ve Güvenliği Genel Müdürlüğü Deprem Bölgesindeki Vatandaşlarımızın Yanında



12

KONUK YAZAR

TİGİAD-Türkiye İş Güvenliği İş Adamları Derneği, Kişisel Veri Hukukuna Uyum ve Dernekler...



16

KONUK YAZAR

Deprem ve Kişisel Koruyucu Donanım



24

KONUK YAZAR

Güvenlik Koçluğu



28

KONUK YAZAR

Deprem Sonrası Kurtarma ve Çalışma Güvenliği



32

KONUK YAZAR

Başımızı Baret Takarak Koruyabiliyoruz



34

KONUK YAZAR

İş Sağlığı Güvenliğinde Görevlendirme Biçimleri Ve Sorunları



36

KONUK YAZAR

Bütünsel İSG, Çevre, Kalite Sistem



40

KONUK YAZAR

Secretary General European Safety Federation



42

KONUK YAZAR

Her Yıl Binlerce Kişi İş Yerinde Düştüğü İçin Ortalama 13 Gün Çalışmıyor!



47

KONUK YAZAR

Depremzede İşsiz Kalmaların Projesi Başladı



48

KONUK YAZAR

Neden Sürekli Erteliyoruz?



50

KONUK YAZAR

Edirne ve Kırklareli'ne Depo Göçü



52

KONUK YAZAR

Doğru Nefes Egzersizleri ile Kaygıyı Azaltın!



54

KONUK YAZAR

Toplumsal Bir Travmanın İçerisindeyiz



56

KONUK YAZAR

Göz Koruma



58

YENİ ÜYE

"Ar-Ge ve Müşteri Memnuniyeti Odaklı Yerli Üretim Yapan Koşarsan, İş Güvenliği..."



60

KONUK YAZAR

Endüstriyel Tesislerdeki Silika Tozu, Kanser Neden Oluyor



İŞ GÜVENLİĞİ

SAHİBİ
YÖNETİM KURULU ADINA
ARDA ATAÖĞLU

GENEL YAYIN YÖNETMENİ
BARIŞ SÜREKLİ

SORUMLU YAZI İŞLERİ MÜDÜRÜ
ARDA ATAÖĞLU

YAYIN KURULU
ARDA ATAÖĞLU
BURÇAK ŞİMŞEK
HİKMET KÜTÜKÇÜ
SEMİH KOÇAK
YASİN YILDIRIM

İDARE VE YÖNETİM
PLAZA CUBES OFFICE
BÜYÜKDERE CD.
KIRGÜLÜ SK.
METROCITY AVM, D
BLOK NO: 4
K: 4 PK: 34394
LEVENT / İSTANBUL

REKLAM VE TASARIM
SEKTÖREL MEDYA
ZÜLKÜF KARADAYI
BEYLİKDÜZÜ
TEL: 0530 885 40 89
info@isguvenligidergisi.com
editor@isguvenligidergisi.com

BASIM
İHLAS MATBAACILIK
29 EKİM CAD.
YENİBOSNA
İSTANBUL
T: 0212 454 30 00
ihlasmatbaacilik.com

++++



TOWORKFOR®

BOLDLY SAFE



Vertex|Safety
www.vertexsafety.com



BURSA ELDİVEN SANAYİ



BES 3020

- 1.Kalite yarma deri kullanılmıştır. Koku ve alerji yapmaz.
- İç kısmında ısıya dayanıklı özel astar vardır.
- Yumuşak ve ergonomik dizayn, terleme yapmaz.
- Tamamı %100 yerli üretim. CE belgelidir.

KULLANIM ALANLARI

Döküm Sanayi - Tüm Kaynak Uygulamaları -
Pres Hatları - Ağır Sanayi



BES 3010

- 1.Kalite keçi derisi kullanılmıştır. Koku ve alerji yapmaz.
- Eli tam kavrayarak hassas kaynak işlerinde kullanılır.
- Farklı beden alternatifleri mevcuttur.
- Tamamı %100 yerli üretim. CE belgelidir.

KULLANIM ALANLARI

Tüm kaynak uygulamaları - Demir çelik san.
- Otomotiv san.



bursaeldiven.com

BES İŞ GÜVENLİK MALZEMELERİ SAN. VE TİC. LTD. ŞTİ.
Merkez: Dumlupınar Mah. Cevizlik Cad. No: 43 Nilüfer / BURSA
Fabrika: Bursa İhtisas Deri OSB 15. Sk. No:10 Nilüfer / BURSA

Tel: +90 224 254 17 70 | +90 224 272 14 44 E-mail: bes@bursaeldiven.com



Ellerinizi mekanik risklerden ve
metal parçalarından koruyoruz.

bursaeldiven.com



BES 1030



BES 1040



BES 1060

KULLANIM ALANLARI

Tüm montaj ve ağır iş uygulamalarında
Döküm - Metal - Pres Atölyelerinde
Denizcilik Sektöründe



bursaeldiven.com

BES İŞ GÜVENLİK MALZEMELERİ SAN. VE TİC. LTD. ŞTİ.
Merkez: Dumlupınar Mah. Cevizlik Cad. No: 43 Nilüfer / BURSA
Fabrika: Bursa İhtisas Deri OSB 15. Sk. No:10 Nilüfer / BURSA

Tel: +90 224 254 17 70 | +90 224 272 14 44 E-mail: bes@bursaeldiven.com





BES *minel*

- Genel amaçlı iş eldivenidir.
- %100 pamuk kumaştan üretilmiştir.
- Makine dikişi ile dikilmiş olup eldiven içinde dikiş kırpıntısı bulunmaz. Bu sayede ergonomik ve üstün parmak ucu hassasiyeti vardır.
- Özel geliştirilmiş kaplama teknolojisi ile yağlı ortamlarda da yüksek performans sunar.
- Tamamı %100 yerli üretim. CE belgelidir.

KULLANIM ALANLARI

Montaj, Paketleme, Metal işleri, Transport Alanları, Ahşap işleri, Otomotiv



bursaeldiven.com

BES İŞ GÜVENLİK MALZEMELERİ SAN. VE TİC. LTD. ŞTİ.
Merkez: Dumlupınar Mah. Cevizlik Cad. No: 43 Nilüfer / BURSA
Fabrika: Bursa İhtisas Deri OSB 15. Sk. No:10 Nilüfer / BURSA

Tel: +90 224 254 17 70 | +90 224 272 14 44 E-mail: bes@bursaeldiven.com





BES *elim-16*

- Orta ve hafif mekanik risklere karşı koruma sağlar
- Dikişsiz örme avantajıyla eli tam sararak üstün parmak ucu hassasiyeti sağlar.
- Özel geliştirilmiş kaplama teknolojisi ile yağlı ortamlarda da yüksek performans sunar.
- Tamamı %100 yerli üretim. CE sertifikalı

KULLANIM ALANLARI

Montaj, Paketleme, Metal işleri, Transport Alanları, Ahşap işleri, Otomotiv



bursaeldiven.com

BES İŞ GÜVENLİK MALZEMELERİ SAN. VE TİC. LTD. ŞTİ.
Merkez: Dumlupınar Mah. Cevizlik Cad. No: 43 Nilüfer / BURSA
Fabrika: Bursa İhtisas Deri OSB 15. Sk. No:10 Nilüfer / BURSA

Tel: +90 224 254 17 70 | +90 224 272 14 44 E-mail: bes@bursaeldiven.com



Burçak Şimşek

*Delta Plus
Ülke Müdürü*



İş Sağlığı ve Güvenliği Genel Müdürlüğü Deprem Bölgesindeki Vatandaşlarımızın Yanında

13 Şubat 2023 tarihinde İş Sağlığı Genel Müdürlüğü'nün Türk Kızılay Derneği koordinesinde İSG Sektörüne ve gönüllülere yaptığı çağrı ile başlatılan, "BİR ÇADIR DA SEN GÖNDER" kampanyası sonucunda 274 çadır tedarik edilerek dağıtımı yapıldı. TİGİAD olarak biz de bu kampanyaya destek veren tüm üyelerimize teşekkür ediyoruz.

<https://www.csgb.gov.tr/isggm/haberler/deprem-bolgesindeki-vatandaslarimizin-yanindayiz>

adresinde yer alan habere göre Merkez üssü Kahramanmaraş'ın Pazarcık ve Elbistan ilçeleri olan ve 11 ili etkileyen depremin hemen ardından İş Sağlığı ve Güvenliği Genel Müdürlüğü 16 uzman arama kurtarma personeli ile Kahramanmaraş ili Elbistan ilçesinde arama kurtarma çalışmalarına katıldı. Bu çalışmalar neticesinde 11 vatandaşımızı enkaz altından sağ olarak kurtarmayı başardı.

Aynı haberde Çalışma ve Sosyal Güvenlik Bakanlığı aracılığı ile deprem bölgesinde yapılacak çalışmalarda kullanılmak üzere solunum koruyucu maske üreticilerinden temin edilen 140.000 adet FFP2 ve FFP3 maske ile iş elbisesi, iş ayakkabısı ve enkaz işaretlenmesi için gerekli sprey boyanın bölgeye ulaştırıldığı bilgisi paylaşıldı.

Bakanlık, ayrıca gönüllüler tarafından bölgeye gönderilen battaniye, uyku tulumu, giysi ve gıda malzemelerini Kahramanmaraş ili Merkez ilçeleri olan Onikişubat ve Dulkadiroğlu ile yine Kahramanmaraş'a bağlı Göksun, Pazarcık ve Çağlayanerit ilçelerinin

kırsal bölgelerine arazi araçları ile dağıtımını gerçekleştirdi.

Ankara AFAD İl Müdürlüğü kriz masasında görev almak üzere İş Sağlığı ve Genel Müdürlüğü personeline 25 uzmanın görevlendirildiği belirtilen haberde; Hatay ve Osmaniye illerine görevlendirilen 11 personel ile yürütülen çalışmalara destek vererek, il merkezleri başta olmak üzere ilçe ve dağ köylerinde gıda ve temel ihtiyaç malzemelerinin dağıtımını gerçekleştirdiğinin altı çizildi.

13 Şubat 2023 tarihinde İş Sağlığı Genel Müdürlüğü'nün Türk Kızılay Derneği koordinesinde İSG Sektörüne ve gönüllülere yaptığı çağrı ile başlatılan, "BİR ÇADIR DA SEN GÖNDER" kampanyası sonucunda 274 çadır tedarik edilerek dağıtımı yapıldı. TİGİAD olarak biz de bu kampanyaya destek veren tüm üyelerimize teşekkür ediyoruz.

Bu kampanya kapsamında temin edilen çadırlardan 100 tanesi Kahramanmaraş Göksun ve Andırın ilçelerinin kırsal bölgelerine, 100 tanesi Hatay ilinin



istanbul
ticaret

İş Güvenliği ve Endüstriyel Ürünler Sanayi A.Ş.



1987'den Beri Çözüm Ortağınız!

MARKALARIMIZ

Ansell

3M

«DUPONT»

Tyvek | Tychem

UNIVET
OPTICAL TECHNOLOGIES

VEO

MAXEO

ONLINE MAĞAZAMIZ
YAYINDA!

istanbulticaret.com



Adres

Barbaros Mah. Begonya Sk. No:3 Kat:16
Nida Kule Kuzey Ataşehir / İstanbul



Telefon

+90(216) 527 73 56



Email

info@istanbulticaret.com



Web

istanbulticaret.com



@istticisg



@istticisg



@istanbul-ticaret



İskenderun ve Yayladağı kırsal bölgelerine, kalan 74 adet çadır da Kahramanmaraş'ın merkez ilçelerinde afetzedelere dağıtıldı. Yine gönüllüler tarafından bölgeye gönderilen 300 adet soba ve 25 adet yangın söndürme tüpü de çadır dağıtımı yapılan bölgelerde ihtiyaç sahiplerine ulaştırıldı.

Bakanlık ve Genel Müdürlük 24 Şubat 2023 tarihinde konusunda uzman persoelleri deprem bölgesinde görevlendirerek, Çevre, Şehircilik ve İklim Değişikliği Bakanlığı ile birlikte, deprem bölgesindeki çalışanların korunmasına yönelik alınabilecek iş sağlığı ve

güvenliği tedbirleri ile ilgili çalışmaları da başlattı. Deprem'in ilk gününden itibaren 54 personel ile deprem bölgesine yönelik gerçekleşen tüm çalışmalara destek veren, AFAD ve Türk Kızılay'ı koordinesinde 274 adet çadır, 300 adet soba, 140.000 adet FFP2 ve FFP3 maske ile battaniye, uyku tulumu, giysi ve gıda malzemelerinin bilhassa ulaşımı zor olan kırsal bölgelere dağıtımını gerçekleştiren İş Sağlığı ve Güvenliği Genel Müdürlüğü'nün bu zor zamanlarda göstermiş olduğu dayanışma sektör temsilcileri olarak bizleri de gururlandırdı.



STARLINE

Bizimle Gvendesiniz!



www.starlinesafety.com



[/starlinesafety](https://www.facebook.com/starlinesafety)



TİGİAD-Türkiye İş Güvenliği İş Adamları Derneği, Kişisel Veri Hukukuna Uyum ve Dernekler Hukuku Danışmanlığı Konularında Kepekçi & Sepetçi Hukuk Bürosu ile İşbirliğine Gidiyor



Türkiye İş Güvenliği İş Adamları Derneği (TİGİAD), yeni nesil dijitalleşen hukuk danışmanlığı sunan ve uluslararası alanda güçlü bir hukuk danışmanlığı hizmeti veren Kepekçi & Sepetçi Hukuk Bürosu ile kişisel veri hukukuna uyum ve dernekler hukuku özelinde bir danışmanlık sözleşmesi imzaladı. İşbirliği kapsamında, Kepekçi & Sepetçi, kişisel veri

hukukuna uyum süreçlerinde TİGİAD'a danışmanlık hizmeti sunacak olup, TİGİAD iç süreçlerinde GDPR ve KVKK yükümlülüklerini yerine getirerek, kişisel veri hukukuna tam anlamıyla uyum sağlayacaktır.

Ayrıca, TİGİAD ve Kepekçi & Sepetçi işbirliği ile dernekler hukuku alanında öncü ve yenilikçi çözümler



Neden Bel Destek Kemerini Kullanmalıyız ?

Son yıllarda, yük kaldırırken yaşanan yaralanmaları önlemek için BEL DESTEK KEMERİ kullanımını zorunlu hale getiren işletme sayısında oldukça ciddi bir artış olmuştur.

Özellikle depolama, kargo ve havayolu işletmeleri bu konuya hassasiyet gösteren sektörlerin başında gelmekte.

Yük kaldırma eylemi, vücut içinde "yükleme" olarak adlandırılan omurga üzerindeki baskıyı arttıran ve yaralanmaya neden olabilecek çeşitli kuvvetler üretebilir.

Çok sayıda bağ, tendon ve diğer yumuşak dokular omurgayı kuşatır ve tutmaya yardımcı olan bir destek oluşturur. BEL DESTEK KEMERİ bu desteği arttırmakta ve omurganın segmentleri arasında izin verilen hareketi azaltarak alt sırttaki disklerin korunmasına yardımcı olmaktadır.



Model 291000
for **MEN** and
WOMEN



Nereden Satın Alabilirim?

Bu ürünü en avantajlı fiyatla online mağazamızdan satın alabilir ya da toplu alımlarınız için bizimle irtibatla geçerek teklif isteyebilirsiniz.

 www.iskoruma.online  info@iskoruma.com  0 (212) 210 11 18



ARAN[®]
SAFETY
Life is a Gift, Protect it !





sunularak, derneğin hukuki süreçlerin daha etkin ve başarılı yönetimi sağlanacaktır.

Kepekçi & Sepetçi Hukuk Bürosu Hakkında:

Kepekçi & Sepetçi Hukuk Bürosu, kurucular Verim Kepekçi ve Emre Can Sepetçi önderliğinde faaliyet gösteren, yeni nesil ve dijitalleşen hukuk danışmanlığı sunan saygın bir hukuk bürosudur. İstanbul merkez olmak üzere İzmir, Moskova, Lviv ve Lefkoşa'da hizmet veren bu dinamik ortaklık, ulusal ve uluslararası düzeyde faaliyet gösteren şirketlerin ve bireylerin hukuki süreçlerinde güvenilir bir partner olarak öne çıkmaktadır. Adli süreçlerden kişisel veri hukukuna, mali hukuktan ticaret şirketlerinin sektörel ihtiyaçlarına kadar geniş bir hizmet yelpazesi sunan Kepekçi & Sepetçi, müşterilerinin ihtiyaçlarına en iyi şekilde cevap vererek başarıya ulaşmalarını sağlamaktadır.

Tecrübeli ve profesyonel ekibiyle, Kepekçi & Sepetçi, sözleşmeler hukuku, iş hukuku, kişisel veriler hukuku,

gümrük ve vergi hukuku, sermaye piyasaları, enerji hukuku, regülasyon ve uyum hukuku, konkordato ve iflas hukuku gibi alanlarda uygulamalı eğitimler ve hukuki danışmanlıklar sunmaktadır. Bu sayede, şirketler ve bireyler, sektörel ihtiyaçlarını tek bir noktadan karşılayarak zaman ve enerjiden tasarruf edebilir. Kepekçi & Sepetçi aynı zamanda, şirketlerin kurumsallaşma süreçlerine rehberlik ederek, yönetici koçluğu, görsel ve sistematik kurumsallaşma süreçlerinin tamamlanması ve şirket bünyesindeki departmanların oluşturulması gibi konularda da destek sunmaktadır. Bu sayede, iş dünyasındaki hızlı değişimlere ve gelişmelere uyum sağlayarak sektöründe öncü bir konuma ulaşmayı hedefleyen şirketler için güçlü ve güvenilir bir hukuk partneri olmaktadır.

Kepekçi & Sepetçi Hukuk Bürosu'na ulaşmak ve hizmetleri hakkında bilgi almak için medya@kslaw.com.tr e-posta adresine ileti gönderebilir veya kslaw.com.tr web sitesini ziyaret edebilirsiniz.

TEHLİKELİ MADDELER İÇİN GÜVENLİ DEPOLAMA DOLAPLARI

TOP QUALITY MADE IN GERMANY

Güvenli Depolama Konusunda 25 Yılı aşkın tecrübesiye Dünya Lideri **Asecos**

- ✓ **90 dakika** ve/veya 30 dakika yangına dayanım
- ✓ EN 14470-1 ve TRGS 510 standartlarına uyum
- ✓ DIN EN 16121/16122 ve Alman GS Damgası
- ✓ 10 Yıla kadar uzatılabilir üretici garantisi
- ✓ Sertifikalı Teknik Servis Desteği



Asecos Türkiye

İstasyon Yolu Sokak No:3 34840 Altıntepe / Maltepe /
İSTANBUL

t: +90 850 850 55 44
f: +90 850 850 55 45

www.asecos.com
info@asecos.com



Yasemin ÖYMEZ

*Semin Sanayi ve
Ticaret A.Ş. Yönetim
Kurulu Başkanı*



Deprem ve Kişisel Koruyucu Donanım

Canımız yandı. Hepimizin, her birimizin canı yandı. Öyle büyük bir felaketi yaşıyoruz ki herkesin elinden gelen, aklından geçen ile destek olduğu bir dönemdeyiz. Bilgimizi, birikimimizi, becerimizi, kazancımızı, evimizi, barkımızı, soframızı, ümitlerimizi, iyi niyetlerimizi paylaşmamız gereken dönemdeyiz. Deprem bölgesi olan ülkemizde, korktuklarımızdan emin olabilmek için tedbir almamız gereken dönemdeyiz. Büyüklerimizin tabiri ile şapkamızı önümüze alıp, aklımızı başımıza devşirmemiz gereken dönemdeyiz.

Depreme hazırlık için yapılacak dönüşüm yıkımlarından tutun da yeniden inşa sürecinde görev yapan, yapacak olan işyerleri ve onların çalışanları var. Bu işyerlerinde elbette iş sağlığı ve güvenliği için mevzuat gereği yapılması gerekenler yapılacak. Risk değerlendirmeleri yapıлып, çalışanların sağlığının korunması ve güvenliğinin sağlanması için gerekli tüm koruyucu ve önleyici tedbirler alınacak. Bu tedbirler içinde toplu korunma tedbirleri, mühendislik tedbirleri, idari tedbirler gibi tüm önleyici ve koruyucu tedbirler alındıktan sonra kişisel koruyucu donanım kullanımına karar verilirse, ilgili işyerinde bir kişisel koruyucu donanım (KKD) saha analizi yapılarak bir kişisel koruyucu donanım programı oluşturulup süreç sağlıklı ve güvenle yürütülecek.

Deprem akabinde her türlü riski göze alıp cansiperane çalışan arama kurtarma ekipleri, acil sağlık hizmetleri ekipleri, onlarla birlikte ve onlardan sonra enkaz kaldırma çalışmaları yapanlar, asli görevi afet - acil durum yönetimi olanlar ve gönüllüler yani o her türlü riskin var olduğu alanlarda korumamız gereken kıymetlerimiz var. Hiç istemsek de deprem bölgesi

olmamız nedeniyle yaşanabilecek depremlerin felakete dönüşmemesi için alınacak tedbirler içinde gerek arama kurtarma ekiplerinin kullanacağı kişisel koruyucu donanımların hazırlığı ve gerekse deprem için gerekli hallerde yaygın kullanıma ihtiyaç duyulabilecek ürünlerin lojistik hazırlığı da planlamamız ve aksiyon almamız gerekiyor.

Olay yerine ilk ulaşanlar arama kurtarma ekipleri ve acil sağlık hizmetleri ekipleridir. Kendi güvenliklerini, hayatı kurtarılabilir canlıların güvenliklerini ve çevre güvenliğini almak için zamanla yarışır. Olay yeri çoğunlukla toplu korunma tedbirleri, mühendislik önlemleri veya idari tedbirler gibi tedbirleri bekleyecek zamana sahip değildir. Bu nedenle bu ekiplerin kişisel koruyucu donanımlarla korunmaları elzemdir. Kişisel koruyucu donanımlarını seçerken, olası tüm tehlikeler, gece - gündüz ortam ışığı / aydınlığı ve aşırı hava koşulları da dahil olmak üzere oluşabilecek tüm riskler değerlendirilmesi gerekirken, aynı zamanda kullanıcıların rahat hareket edebilmelerini ve konforlu olmalarını da sağlamak öncelikli olmalıdır. Arama kurtarma ve acil sağlık ekiplerinin risklerini en aza indirecek ve performanslarına yardımcı olacak hatta katkıda bulunacak kişisel koruyucu donanımlar hem kendileri hem de mağdurların sağlığı ve güvenliği için kritik öneme sahiptir. Bir arama kurtarma ve acil sağlık ekibi üyesinin kendisinin zarar görmesi, yaralanması, sonraki dönemde ortaya çıkabilecek sağlık risklerine maruz kalması, onun müdahalesine ihtiyacı olan mağdurları da kurtarılamaması, acil sağlık bakımının yapılamaması gibi sonuçlar doğurabilir.

Ekiplerin maruz kalacakları tehlikeler, havayoluyla taşınan partiküller, kimyasal gaz ve buharı,



Ark parlamasına karşı tam koruma sunan modern tasarımlı elektrik dayanımlı kask



CE			ANSI	
EN397 MM LD -20°C +50°C 440VAC	EN50365 CLASS 0	GS-ET 29 8-1-0 CLASS 1 CLASS 0 8-1	EN166 1AT 8 9 KN 3 8 9 AT EN170 2C-1.2	ANSI - ISEA 287.1 287+U6 D3 ANSI - ISEA 289.1 TYPE 1 CLASS E 53-63 cm



enjoy safety

f @ in
www.deltaplus.eu



yıkıntılardaki patojenler, mikroorganizmalar, biyolojik riskler olabileceği gibi sarkan molozlar dahil diğer molozlardan, inşaat demirlerinden, metal ve plastik borulardan, cam, ahşap, plastik yapı malzemelerinden, kaynaklanabilecek batma, çarpma, kesik gibi mekanik riskler, loş ortam, karanlık, aşırı aydınlıktan kaynaklanabilecek riskler, çok soğuk ya da sıcak, yağmurlu, karlı, aşırı güneş ışığı riskleri, parlama, alev alma ve hatta patlama, radyasyon gibi riskler de olabilir. Ekiplerin faaliyetleri sırasında bedensel efor sarf edecekleri de unutulmamalıdır. Tüm bu olası risklere karşı solunum koruma, baş koruma, göz / yüz koruma, cilt koruma, işitme koruma, el / kol koruma, ayak / bacak koruma, vücut koruma, düşmeye karşı kişisel koruyucu donanımlar ve hatta beraberinde bir kişiyi daha taşımaya elverişli düşmeye karşı kişisel koruyucu donanımlar gibi hemen hemen tüm gruplardan kişisel koruyucu donanım gerekecektir. Her kişisel koruyucu donanım, her riske karşı korumayacağı için doğru koruma sınıfında ürünlerin seçilmesi gereklidir. Olası risklerle ilgili tıpkı acil durum - afet yönetimi eğitimlerinde olduğu gibi farklı senaryolar oluşturulmalı, bu senaryolara göre kişisel koruyucu donanım setleri hazır bulundurulmalıdır. Olası deprem senaryoları için depremin ne zaman olacağı öngörülemeyeceğinden ekiplerin kullanacağı kişisel koruyucu donanımların, aksesuarlarının ve yedek parçalarının ve daha geniş kapsamda yaygın kullanım gerekirse ortamda bulunan insanlara dağıtım için hazır tutulacak kişisel koruyucu donanımların

depolama koşulları ve depolama ömürleri göz önünde bulundurulmalı ve bir planlama dahilinde stokların takibi ve gerektiğinde yenilenmesi sağlanmalıdır.

Senaryolar hazırlanırken, mekanik riskler ve partikül (toz, bakteri, aerosol) risklerinin olduğu bir senaryo, kimyasal risklerin olduğu bir senaryo ve nükleer, biyolojik, kimyasal risklerin olduğu bir senaryo gibi farklı koruma yöntemlerine ihtiyaç duyabilecek risklere göre ayrımlar yapılabilir. Her bir senaryoda olası tüm durumlar değerlendirilerek doğru koruma sınıfında kişisel koruyucu donanımlar ve kullanıcıların konforunu artırıcı hatta yapacakları faaliyetlerde ilave kolaylık sağlayıcı unsurların seçimi yapılmalıdır. Solunum korumada, tozlar, kristalize yapıda quartz, silika, bir yanma oluşmuşsa ortaya çıkan dumanın içerdiği partiküller, çok eski binalarda veya altyapıdan bulunma ihtimali olan lifli yapıda asbest, hafriyatta ve yıkıntılarda mantar, küf, bakteri, aerosoller gibi hava yoluyla taşınan pek çok tehlikeye karşı ekiplerin partiküllere karşı solunum koruyucu maske kullanımı gereklidir. Ortamda herhangi bir izin verilen sınır değer ile tehlike oranı hesaplanamayacağından minimum FFP2 ya da FFP3 maske seçimi önerilir. Ventilli olması kullanıcının verdiği sıcak ve nemli nefesini hızla maske içinden dışarı uzaklaştırmaya yarayacağı için konforlu kullanım açısından önerilebilir. Ancak sağlık müdahalesi yapıldığı sırada kullanılacak maske, sağlık hizmetlerine ilişkin enfeksiyonların (SHİE) önlenmesi açısından ventiltsiz olmalıdır.

MaxiCut®

ULTRA™

proRange®

NEU

Dokunmatik ekran uyumlu



NEU

Gıdyla Temas (AB)



Koruma ve konforun birleşimi için referans noktası



360° hava geçirgenliği

Patentli mikro köpük kaplamamız, verimli çalışabilmeniz için en iyi el sıcaklığını koruyacak şekilde nem ve ısıyı cildinizden uzak tutar.



Daha uzun süreli kullanım para tasarrufu sağlar

DURatech®, eldivenlerin daha uzun süre kullanılmasını sağlayan bir teknoloji platformudur. Aynı zamanda eldivenlerinizin taze ve temiz olmasını da garantilemektedir; bu yüzden de eldivenlerimizi yıkanabilecek biçimde tasarladık.



Kesiklere karşı koruma

CUTtech® yüksek konfor ve kullanıcı memnuniyeti sağlama felsefesiyle birlikte farklı kesme koruma seviyesi sunmak için yüksek performanslı iplikler ve lifleri birleştirip harmanlamaktadır.



MaxiCut® Ultra DT™ 44-3745
EN 388:2016-4442C
Patent No. EP1606808

MaxiCut®

ULTRA™
44-3745
9/L



HandCare®
by ATG®



OEKO-TEX®
CONFIDENCE IN TEXTILES
STANDARD 100
08.BH.57867 HOHENSTEIN HTTI
Tested for harmful substances.
www.oeko-tex.com/standard100

Ortamda kimyasal gaz buharı riskinin olması halinde ise, partiküllere karşı solunum koruyucu maskeler kullanılmaz. Böyle durumlarda tam yüz maskesi ya da yarım yüz maskesi ile organik, inorganik, asit gaz buharı ve amonyak türevlerine karşı kapsamlı bir filtrenin mutlaka partikül filtresi ile birlikte kombinasyonunun kullanımı önerilir. Eğer müdahale yapılan yerde oluşabilecek gaz ile ilgili bir bilgi var ise, civa, nitrojen gibi o zaman daha kapsamlı filtreleme ihtiyacı duyulabilir. Maruziyet ile ilgili karbonmonoksit, metan, hidrojen sülfür gibi kimyasallar ihtimali söz konusu ise ya da nasıl bir kimyasala maruz kalınacağı bilinmiyorsa o zaman elbette hava temin eden solunum koruyucu sistemlerden seçim yapılmalıdır.

Bu bahsedilegelen tehlikeler aynı zamanda göz için de risk oluşturabilir. Gözde laserasyonlar, kornea sıyrıkları ve morarma, bu olaylar sırasında acil müdahale ve kurtarma görevlilerinin maruz kaldığı en yaygın yaralanmalardır. Gözlük seçiminde mekanik çarpma, darbe gibi riskler için çerçeveli bir gözlük düşünülebiyecek ortamda partiküler düzeyde toz, gaz, buhar gibi tehlikeler var ise tam kapalı (goggle) gözlük kullanılmalıdır. Her iki seçimde de yüksek hızlı ve yüksek enerjili darbelere karşı koruyucu olan koruma sınıfı seçimi yapılmalıdır. Gözlük seçiminde ortam aydınlatması da seçimlerde önemli bir kriterdir. Loş, karanlık bir ortamda, net görüş sağlayabilen amber (sarı) renkte gözlükler seçilebilir. Ama gün ışığının ya da çok yüksek şiddette aydınlatmaların kullanıldığı bir ortamda kullanıcının anlık körlüğünün engellenmesi, göz kamaşmalarından kaynaklanabilecek sıkıntıların giderilmesi için İ/D içeri/dışarı gözlükler (I/O indoor/outdoor) gözlükler gibi yarı aynalı gözlükler seçilebilir. Kişisel koruyucu donanım olarak mevzuata uygun belgelendirilmiş gerek amber gözlükler gerekse İ/D gözlükler, distorsiyonsuz görüş sağlarken göz yorgunluğunu da önleyeceği için koruyuculuğun yanı sıra ekiplerin sağlığına ve çalışmalarına olumlu katkısı da olacaktır.

Baş koruma için endüstriyel baretlerin kullanımı siperlikleri nedeniyle çok tercih edilmese de dışarıdan gelebilecek her türlü darbeye karşı mutlaka TS EN 397 ya da TS EN 14052 standartlarına sahip bir baretin, bu tür kullanımlar için tasarlanmış siperliksiz modelleri seçilebilir. Dağcılar için TS EN 12492 başlıklar da yine kullanıcının başını bir yerlere çarpmasına karşı koruyucu olacağı için tercih edilebilir. Halihazırda görevi itfaiyecilik olan arama kurtarma ekiplerinde itfaiyeciler için olan TS EN 443 baş koruma ürünleri zaten bu zorlu koşullar için tasarlanmış ve üretilmiştir.

Göz koruyucu ürünler, gözlük ya da vizör, kullanım ve taşıma kolaylığı açısından baş koruyucu ürünlerle birlikte kombine edilmiş olabilir. Senaryolara göre seçimin yapılabilir.

Olay yerinde hem çalışmalardan kaynaklanan gürültünün varlığı hem de mağdur canlıdan bir işaret alabilme hassasiyetinde duyma ihtiyacı gereksinimi doğru seçilmiş bir işitme koruyucu kişisel koruyucu donanım seçimini gerektirir. TS EN 352 standartlar serisinden belirli ses seviyelerine ayarlanabilir kulaklık ya da kulak tıkaçları hem kullanıcıyı gürültü kaynaklı risklerden korurken hem de ihtiyaç anında hassas duymaya katkıda bulunabilecek ürünlerdir. Gürültüden kaynaklanan baş ağrısı, yorgunluk hissi gibi ilave zorlayıcı unsurlar da böylece ortada kalkarak ekiplere olumlu katkı sağlanabilecektir.

Deprem gibi afetlerde el koruma en çok ihtiyaç duyulan kişisel koruyucu donanımlardan biridir. Kesilme, delinme, batma, ezilme, ıslak temas, yağ, boya, kimyasallar gibi kirleticilere temas, biyolojik riskler gibi pek çok zarardan korumak gerektiği gibi aynı zamanda avuç kavrama ve parmak kavraması yüksek eldivenler ile kullanıcının yükünün hafifleten ve çalışmalarını çok daha az efor sarf ederek yapmasını sağlayan eldivenler seçilmelidir. Burada dikkat edilmesi gereken husus eldivenlerin kullanıcı el bedenine uygun olması, küçük ya da büyük olmamasıdır. TS EN 388 + A1 mekanik risklere karşı koruyucu eldiven standardıdır ve bu standartta yer alan koruma sınıfı işaretlemelerinden aşınma direnci, bıçak kesilme direnci, yırtılma direnci, delinme direnci ve ISO kesilme direnci yüksek olabilecek eldivenlerden seçim yapılmalıdır. Aynı zamanda parmakların ezilmesi riski için altıncı koruma sınıfı işareti olan darbe işareti P seçilebilir. Avuç kavrama ve parmak kavrama kabiliyetinin yüksek olduğu kaplamalar tercih önceliği olmalıdır. Ortamda kimyasal bulunması ve elin ıslak teması için ise TS EN ISO 374-1, ortamdaki biyolojik riskler için ise TS EN ISO 374-5 standardına sahip eldivenler seçilebilir. Sıcak temas için standart TS EN 407 iken soğuk ve ıslak temas için TS EN 511 standardı aranabilir. Eğer gerilim altında çalışma için özel bir arama kurtarma ekibi olacak ise onlar için TS EN 60903 standardından bir eldiven seçimi gerekecektir.

Ayakkabı seçiminde hem parmakların düşen cisimlerden ve darbelerden koruyuculuk, hem yerden hem de ayağın yan ve üst çeperlerinden çivi, demir, cam gibi sivri cisimlerin batmasına karşı koruyuculuk gerekir. Kullanıcının bedensel olarak düz olmayan zeminlere basıyor olması, ayak tabanının büküleceği çömelme, uzanma, sürünme gibi hareketlerin yapılacağı da göz önüne alınmalı ve uygun konforda ayakkabı seçilmelidir. Ekibin fiziksel hareketliliği bilek koruması gerektirebilir, buna göre konç seçimi yapılmalıdır. Islak zemine basma, yağmur, kar ve buz gibi atmosferik koşullar da göz önüne alınmalıdır. Arama kurtarma faaliyetleri sistematik yürütülen, hiyerarşik düzenin ve disiplinin önemli olduğu



DERİ-İŞ SANAYİİ A.Ş

1958-2023 | 65 YILLIK TEGRÜBE



Vizwell

Tek yetkili Türkiye Ana Distribütörü olduğumuz Vizwell markası, üstün kalitesi ve yeni model seçenekleri ile tüm yüksek görünümlü giyim ihtiyaçlarınızı karşılamaya devam ediyor.

IZRASA

Tel yetkili Türkiye Distribütörü olduğumuz IZRASA markasının, ithal & sertifikalı olan yüksek görünümlü parke ve yağmurlukların yanına, yeni outdoor Pro-Line serisi ile ürün çeşitliliğini her sene arttırarak hizmetinize sunuyoruz.

İş Kıyafetleri & Reflektör

Yüksek adetli kurumsal & promosyon iş kıyafetlerinde kalite ve kapasitemizle fark yaratan üretimimiz yıl boyu tüm taleplerinizi karşılıyor. Yanı sıra ithal reflektör şerit seçeneklerimiz ile fiyat ve kalite de fark yaratıyoruz.

MENDİ

Yeni sezon ayakkabıları ile fark yaratan Mendi, 2023-2024 senesinde yeniden sizlere buluşturuyoruz. İthal ve sertifikalı olan modeller ile beraber tüm ihtiyaçlarınızı karşılıyoruz.



İletişim

deri-is@deriis.com

+90 (212) 244 08-49

+90 (532) 416 87-98

Web-Site

www.deriis.com

www.yagmurlukal.com

Showroom

Necati Bey Caddesi Kunt Han
No.39 Karaköy-Beyoğlu / İstanbul

Ofis

Kemankeş Kara Mustafa Paşa
Mah. Mumhane Cad. No.57
K.4 Karaköy-Beyoğlu - İstanbul



faaliyetlerdir. Yüksek görünürlüklü kıyafetler hem ekiplerin kimlik belirtici, kurum isimleri, yani arama kurtarma ekibi, acil sağlık ekibi gibi ayırt edilebilmesinde faydalı olur hem de gerek hareketli iş makineleri gibi araçlı gerekse araçsız loş ortam çalışmalarında güvenliği sağlar. Yüksek görünürlük ihtiyacını karşılayan ürünlerde bulunması gereken standart TS EN ISO 20471'dir. Bu standarda uygun gündüz görünürlüğü ve fark edilirliği artıran parlak sarı, parlak turuncu ve parlak kırmızı kumaşlar ile üretilen ve reflektifli şeritlerin yerleştirildiği kıyafetler (yelek, ceket, tulum vb) bitmiş ürün olarak bu standarda uygun belgelendirilmiş olmalıdır.

Koruyucu kıyafetlerin seçiminde elbette ortamdaki tehlikeler de dikkate alınmalı, alev dayanım, ark atlamasına dayanım, kimyasala dayanım, mekanik kesilme, delinme gibi kullanıcının zarar göreceği koşullara dayanımı göz önünde bulundurarak seçimi yapılmalıdır. Aynı zamanda yağmur, kar, çok soğuk, çok sıcak gibi atmosferik koşulların da düşünülmesi gereklidir.

Özel nükleer, kimyasal, biyolojik risklere karşı bir senaryoya karşı hazırlık içinse TS EN 943-1 standardı gibi çok daha spesifik seçimler yapılmalı, gerekiyorsa içinde solunabilir hava üreten tulumların seçimine gidilmelidir.

Hazırlık aşamasında düşmeye karşı koruyucu ürünlerin kullanılabilmesi sistemler de düşünülmalıdır. Temel amaç enkazdaki canlılara ulaşip onları emniyetli bir

alana taşımak olması nedeniyle hem kullanıcının hem de kurtaracağı canlının bağlanabileceği emniyet kemerleri seçilmelidir. Elbette emniyet kemerlerinin bağlanacağı ankrajı sağlamak için mobil kurulabilen tripod vb ürünleri unutmamak gereklidir.

Deprem ve diğer afet hallerinde gerek kamu gerekse gönüllü acil müdahale ekiplerinin halihazırda kullandıkları ürünleri mevcuttur ve yine senaryolara göre hazırlıklar ve eğitimler yapılmaktadır. Gelecekte olası durumlar için ise hazırlık anlamında oluşturdukları o senaryolara göre kişisel koruyucu donanımları ile ilgili de hazırlık yapımları alınabilecek tedbirlerden biridir. Bu tedbirlerin alınırken, ürünlerin depolama koşulları ve depolama ömürlerinin dikkat alınması çok önemlidir. Aksesuar, yedek parça gibi kullanım sırasında ihtiyaç durulabilecek unsurlar da göz önünde bulundurulmalıdır. Olmasını hiç istemediğimiz afetlerin ne zaman olacağı bilinemediğinden, o dönemde ihtiyaç olursa tedarikçinin elinde olmaması, eğer ithal bir ürün ise ihtiyaç anında hemen elimize ulaşamaması ya da tedarikçinin kendisinin de afetzede olması haline karşı aksesuar ve yedek parça bulunamamasının tüm ürünü kullanılamaz hale getirmesi ihtimaline karşı da hazırlıklı olmak gereklidir.

Tek bir canlının dahi hayatta kalmasını sağlamak için tüm varlığıyla çalışan arama kurtarma ekiplerimiz ve sağlık ekiplerimizin de alınacak tedbirler ile ayağına taş, gözüne yağ değmemesi dileğiyle.

Bizi takip edin



goodyearsafetygloves_turkey

GOODYEAR

SAFETY GLOVES



MK-8 *Çift Kaplı* SIVI VE KESİLME DIRENCİ

- Özel geliştirilmiş çift kaplama formülü, uzun kullanım avantajı ve güvenli tutuş sağlar.
- Mekanik risklere bağlı olarak ıslak ve yağlı ortamlarda çift kaplama tercih edilir.



EN 388: 2016 + A1: 2018
4X44D



MK-4 İŞ ELDİVENİ



EN 388: 2016 + A1: 2018
4X43C



MK-18 İŞ ELDİVENİ



EN 388: 2016 + A1: 2018
4X41B



www.ayneneldiven.com.tr

Gürsu OSB, Kurtuluş OSB Mah.
Zeki Müren Cad. No:6 16580 Gürsu - Bursa



+90 (224) 376 14 44



info@ayneneldiven.com.tr



+90 (216) 415 17 17

Türkiye Genel Distribütörü
YORUM İÇ VE DIŞ TİCARET LTD. ŞTİ.



satis@yorumticaret.com

Gülşah YILDIZ

Güvenlik Koçu



Güvenlik Koçluğu

Güvenlik ve sağlık kavramları işletmelerde gün geçtikçe daha yüksek önceliğe sahip olmakta. İş Sağlığı ve Güvenliği, sadece bir evrak doldurma işi değil aynı zamanda 'güvenlik kültürü' oluşturarak yürütülen bir hizmet. Sizleri, güvenlik kültürü oluştururken İş Sağlığı ve Güvenliği profesyonellerinin izlediği süreci kolaylaştırmak için kullanabilecekleri çok güçlü bir araç olan 'Güvenlik Koçluğu' ile tanıştırmak isterim.

"Güvenlik Koçluğu hizmeti ile kişi potansiyelini keşfeder"

Güvenlik Koçluğu, bireyin potansiyelini keşfetmesine aracı olan bir iletişim metodudur. Kelime kökeni bir yerden bir yere taşıyan anlamına gelen 'Coach' kelimesidir. Kişinin kendini keşfetmesini, zaten sahip olduğu mevcut bilgisini ve potansiyelini açığa çıkarmasını ve hedef oluşturmasını sağlayan güvenlik koçluğu çalışanlarda geliştirici, ilerletici çalışmalar yapmayı hedefler.

Seans sadece sorularla ilerler

Seans sırasında yorum yapmak kesinlikle yok. Negatif kelimeler kullanmak da yok. Sadece olumlu kelimeler ve cümleler var. Güçlü sorular sorarak kişinin farkındalığını artıran Güvenlik Koçu, aynı zamanda iyi bir dinleyicidir. Koç dinleme sırasında tüm

önyargılarından uzaklaşıp, danışanın değerlerine, bilgi ve becerilerine, inançlarına, varsayımlarına, sezgilerine saygı duyarak, danışana güven ortamı oluşturmaktır. Danışanın beden dilini, ses tonunu ve anlatımını takip eder, doğru ve zamanında sorularla potansiyelinin farkına vardırıp performansını geliştirmesi için yol gösterici öngörü oluşturmaya yardımcı olur.

Süreç için bir örnek verecek olursak; kurallar ve yaptırımlara rağmen toz maskesini kullanmayan bir işçi düşünelim. Güvenlik Koçu'nun buradaki işlevi, işçiyi toz maskesini neden aksatmadan kullanması gerektiğinin farkına varmasını sağlamak olacaktır. Ama süreç işçiyi fikir vererek ya da yönlendirerek değil, maskeyi kullanmadığı zaman maruz kaldığı kirlenmelerin uzun vadede kansere kadar birçok hastalığa yakalanabileceğini öngörmesini ve kendi kendini ikna etmesini sağlamak olacaktır. Böylece ikna edilmek yerine işçi kendinde zaten var olan bilgilerle, gözlem ve kendi anlattığı çevresel faktörlerle kendini ikna edecek ve sonuç olarak daha kalıcı bir davranış şekli oluşturulmuş olacaktır. Güvenlik koçluğu temelde kalıcı değişim ile ilgilidir. Güvenlik koçluğu, danışanlarda farkındalık ve sorumluluk bilincinin oluşması ile doğal öğrenme süreci başlatır ve sonuç davranışlara yansır.

Tüm Sezonların

EN ÇOK KULLANILAN PARÇASI

İŞ YELEĞİ

yıldırımlar
giyim a.ş



@yildirimlariyim



www.yildirimlariyim.com.tr



Peki Güvenlik Koçluğu ne değildir?

Mesela koçluk seansı bir terapi değildir. Koç sorun çözmeye odaklanmaz, yorum yapmaz, öneride bulunmaz. Güvenlik koçluğu yapması için psikoloji eğitimi alması gerekmez. ICF'den (International Coach Federation) onaylı bir kuruluştan eğitim alıp belgelenmesi için gerekli prosedürleri yerine getirmesi yeterli olacaktır. Ülkemizde Çalışma ve Sosyal Güvenlik Bakanlığı Eğitim Merkezi (ÇASGEM) tarafından verilen Güvenlik Koçluğu eğitimi ICF tarafından tanınan belgeye sahiptir.

Koçluk hizmeti mentorluk da değildir. Danışanın problemini kendi kendinin çözmesini sağladığından söz etmiştik. Problemin net olarak ortaya çıkmasını sağlayan Güvenlik Koçu'dur fakat danışan problemin teşhisini kendi koyar, eylem adımlarını oluşturur ve çözüme giden adımları atar. Güvenlik Koçu ise oluşturulan süreci takip eder.

Güvenlik Koçluğu' nun sağladığı avantajlar

Güvenlik kültürüne katkı sağlar, iş sağlığı ve güvenliğini sürdürülebilir hale getirir. Örneğin, Kişisel Koruyucu Donanımı kullanması için ikna edilen ya da yaptırım uygulanan bir çalışan sürdürülebilir davranışta bulunmayabilir. Yaptırımlar nedeniyle çatısı altında bulunduğu firmasına sadakat sağlamayacaktır. Fakat Güvenlik Koçu'ndan destek almış bir çalışan KKD kullanması konusunda zaten kendi kendini ikna etmiş olacaktır. Bu durumda bakış açısı değişen danışanın, zaman içinde iş yerine sadakati artacağı gibi ekip çalışmasında da olumlu etkileri olacaktır.

Çalışan düzenli kullandığı KKD konusunda diğer ekip arkadaşlarının da bakış açısı ve davranışını etkileyecektir.

Davranış odaklı güvenliği sağlayabilmek, sadece eğitimle ve yazılan prosedürlerin uygulanması için denetim, ceza, ödül gibi uygulamalarla gerçekleştirilememektedir. Güvenlik koçluğu, iş sağlığı ve güvenliğinin kontrolü en zor olgusu olan güvensiz davranışın ortadan kaldırılabilmesi için çok kuvvetli bir argümandır.

İş sağlığı ve güvenliğinin her aşamasında kullanılabilecek olan Güvenlik Koçluğu ile gerek bireysel olarak çalışanlarla ayrı ayrı, gerekse takım koçluğu yapılarak sürdürülebilir iyileşmelerin gözleneceği aşikardır. Takım koçluğu yapılarak hem bireylerin kendilerini keşfetmeleri hem de birlikte çalıştıkları çalışma arkadaşlarıyla ortak amaç belirleme, vizyon geliştirme ve sorumlu davranış sergilemelerine fırsat sunulur.

Sadece iş sağlığı ve güvenliği açısından değil, kendi sağlıkları ve güvenlikleri ile ilgili birebir ilgileniliyor olması çalışanların kurumlarına bağlılığı ve sadakatine de ivme katan bir aktivitedir. İşyerlerinde farklı sistemlerle iç içe yürütülebilecek Güvenlik Koçluğu ile çalışanlar ve yöneticiler arasında güvene dayalı bir etkili bir iletişimin oluşması ve güvenlik kültürünün benimsenmesiyle birlikte iş sağlığı ve güvenliğinde sürekli bir iyileşme yaşanması sağlanabilir. Herkese sağlıklı günler dileğiyle.

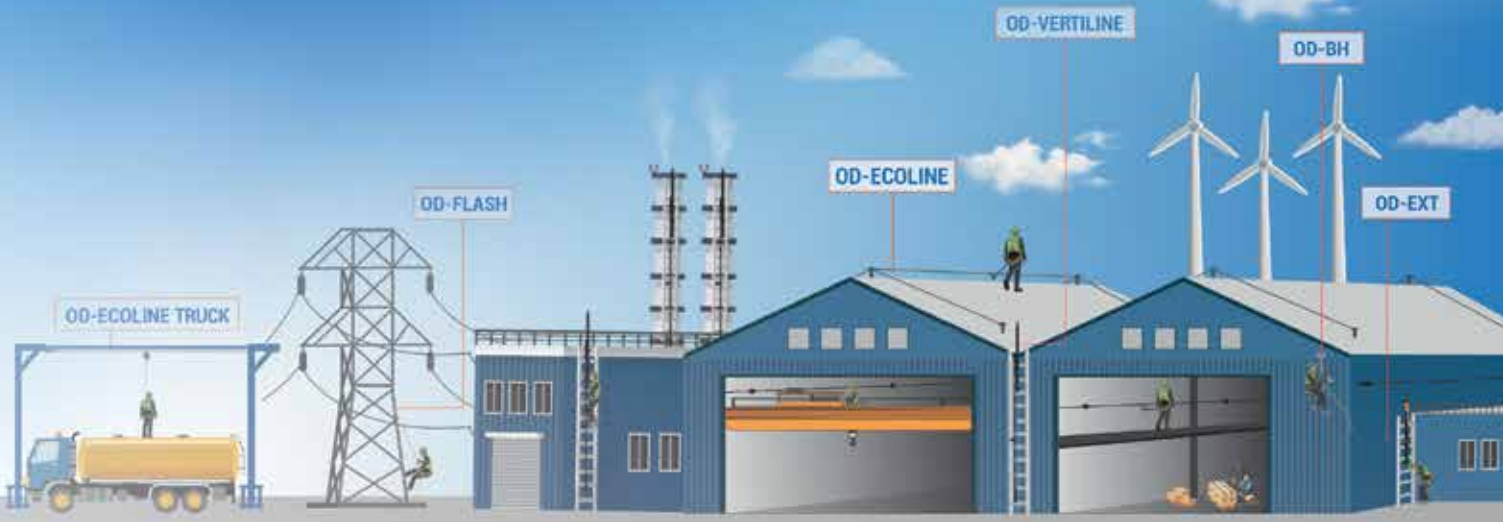


Hatta Baęlan



Hayata Baęlan

odinsafety.com.tr



Şevket Gölük
Enerji ve İş Gv. Uzm.
Gazeteci - Yazar



Deprem Sonrası Kurtarma ve Çalışma Güvenliđi

Verimli toprakları olan eşsiz doğal zenginliklere sahip güzel lkemiz maalesef bulunduđu cođrafi konum olarak deprem kuşakları üzerinde bulunmaktadır. Deprem bir dođa felaketi olarak bilinmektedir. Büyük depremler sonrası lkemizde can ve mal kayıplarımız büyük olmaktadır. Elbette deprem bir felaket olsa da bu felaketten önce önemli tedbirler alınarak ve etkili büyük hazırlıklar yapılarak bu felaketin kötü sonuçlarını minimize edebilir hatta yok edebiliriz. Türkiye, ilk olarak yaşamakta olduđu cođrafyanın büyük ve derin deprem kuşakları ile sarıldığını bilimsel olarak kabul etmelidir. Bu kabulleniş sonrası yapılacak olan ilk olarak mevcut lke genelindeki tüm yapıların kontrol edilerek depreme uygunluđu teknolojik gelişmeler ışığında bilimsel olarak tespit edilmelidir. Bu tespitler sonrası atılması gereken tüm adımlar inşaat yüksek kazanç (rant) döngüsüne ve kamuoyu baskısına boyun eğmeden bir an önce atılmalıdır.

Türkiye deprem gerçeđi ile Marmara(Gölck) Depremi, Düzce Depremi, Van Depremi, Elazığ Depremi ve son olarak İzmir ilimizde gerçekleşen depremler ile onlarca defa yüzleşti.

Son olarak yaşadığımız Kahramanmaraş merkezli deprem sonrası 06 Mart 2023 tarihi itibarıyla AFAD kurumunun açıkladıđı resmi verilere göre; 45.968 vatandaşımız hayatını kaybetmiştir. 108.068 vatandaşımız yaralı olarak kurtulmuştur. Bölgeden tahliye edilen ve kendi imkânları ile gittikleri illerde valilik veya kaymakamlıklara başvurarak kayıt yaptıranların sayısı 1 milyon 971 bin 589'a ulaştı.

Tm lke genelinde insanlarımız imkânları dâhilinde yardıma koşmuş, acil ihtiyaç olan kan ve erzak konusunda adeta yarışmışlardır. Bu milletçe olan birlik ve beraberliğimizin en büyük göstergesidir. Bir depremden sonraki arama-kurtarma çalışmalarının

etkin ve verimli bir şekilde yapılmasını sađlayan en önemli etkenlerden biri ekiplerin depremden etkilenen afet bölgesi ile ilgili, arama-kurtarma faaliyetlerini hızlandıracak ve kolaylaştıracak lokal bilgilere (örneğin, yerleşim yeri, binalar ve bina sakinleri ile ilgili bilgiler) kısa sürede ulaşabilmeleridir. Ancak mevcut durumda arama kurtarma ekipleri ilgili lokal bilgilere kısa sürede ve sađlıklı bir şekilde ulaşamamaktadır. Bu durum arama-kurtarma çalışmalarının yavaş veya yanlış yönde ilerlemesine neden olmaktadır.

Meydana gelen deprem sonrası çöken ve tamamen yıkılan yapılar başta olmak üzere herhangi bir yerde mahsur kalanların kurtarılması için yürütlen çalışmaların tümüne " Arama-Kurtarma " denir. Bilhassa yapılaşmanın yoğun olduđu şehirlerde arama kurtarma çalışmalarının başarıyla yürtlmesi ve tamamlanmasında başlıca şart disiplin ve organizasyon kltrdr.

Arama-kurtarma organizasyonlarının başarıya ulaşması için ayrıca, uygun ekipler kurulmalı ve bu ekiplerde görev yapan personele bilgi ve becerisini arttıracak eğitimler verilmelidir.

Bir sonraki aşamada ekiplerin organizasyon kltr kazanmasını sađlayacak eğitim programları düzenlenmeli ve hazırlanan senaryolar çerçevesinde tatbikatlar yapılmalıdır.

Arama-Kurtarma faaliyetlerinde görev alacak ekiplerin muhtemel bir afet durumunda başarılı olmaları için; kamu kuruluşları, gönll kuruluşlar ve uluslararası yardım kuruluşlarının çalışmalarını organize edecek afet öncesi "Kriz Ynetim Merkezleri"nin kurulması ve gerekli altyapı çalışmalarının hazır duruma getirilmesi gerekir.

Afet durumunda "Kriz Ynetim Merkezi"nin toplanma

Yeni Nesil Kulak Tıkacı İstasyonları



MOLDEX PlugStation
Kulak Tıkacı İstasyonları şimdi daha
güçlendirilmiş, daha uygun fiyatlı ve daha hijyenik.

Moldex PlugStation Kulak Tıkacı İstasyonları, kulak korumaya
ulaşımınızı çarpıcı bir şekilde kolaylaştırır.

2023 yılı için mevcut popüler ürün yelpazesini yenileyen ve geliştiren
MOLDEX'in hedefi en güncel iki önemli konu: **Sürdürülebilirlik ve Hijyen**

PlugStation TouchFree (Temassız): Sensör kontrollü, pille çalışan bu dağıtıcı,
her seferde tek bir kulak tıkacı dağıtır. Maksimum hijyen için de temassız olarak
çalışır. Kulak tıkacı dağıtan aparata dokunmadan kulak tıkacınızı istasyondan
güvenle alabilirsiniz.

PlugStation Anti-Mikrobiyel: CuVerro® V bakır yüzeyli çevirme kolu kullanım
enasasında oluşan bakterilerin %99.9undan fazlasını öldürür.

Tüm Moldex Kulak Tıkacı İstasyonları açılıp, tekrardan Moldex Refill paket-
leri doldurulabilir. Bu da her dolduruşta %92 oranında çevreyi plastikten
kurtarmış olur.

Cumhuriyet Mah. Mermer Sok. Erataş
Blok No : 18 İç Kapı No: 1 Kartal-İstanbul
Tel : +90 216 377 31 31 / Fax : +90 216 309 95 98
info@eratas.com.tr

süresi, arama-kurtarma çalışmalarını doğrudan etkilemektedir. Merkez ne kadar hızlı toplanırsa, değerlendirilen ilk bilgiler çerçevesinde ekip, araç-gereç ve malzemelerin olay bölgelerine sevkıyatı da o oranda daha hızlı yapılır.

Deprem enkazı olmuş yapılara müdahale sırasında alınması gereken önlemler ;

- Olay yeri ve çalışma alanı güvenli hale getirilmeli,
 - Çökme sonucu yapısal özelliklerini kaybeden binada, çalışmaların etkisi veya artçı şoklar sonucu meydana gelmesi muhtemel çökmelerin önlenmesi için dayanak ve destek çalışmaları yapılmalı,
 - Bina enkazında mahsur kalan yaralıların ve hayatını kaybedenlerin yerleri belli değilse; afetzedelerin buldukları yerler tespit edilmeli ve çalışma sırasında karşılaşılabilecek muhtemel sorunların ortadan kaldırılmasına yönelik çalışmalar yapılmalı,
 - Arama-kurtarma ekibinin olumsuz durumlarda kullanacağı acil durum araç-gereç ve malzemelerin temini ile korunmasına yönelik çalışmalar yapılmalı,
 - Kurtarma çalışmalarında ve sonrasında afetzedelere yönelik ilkyardım ve tıbbi destek çalışmaları yapılmalı, ağır yaralıları acil olarak hastanelere ulaştırılmalıdır.
- Kurtarma ekipleri deprem mahalline ilk ulaştıklarında, yıkılmış binaların hangilerinde mahsur kalmış insanlar olabileceğini değerlendirirler.

Bunu, büyük beton kirişlerin veya merdiven boşluklarının altındaki “yaşam boşlukları” arayarak yaparlar; zira buralarda hayatta kalmış insanlar bulunabilir.

Deprem sonrası kurtarma çalışmalarında görev alanların kurtarma çalışmaları sırasında güvenlikleri açısından, bir binanın daha fazla çökmesi ihtimali, gaz sızıntısı, su baskını ve çatılardaki asbest türünden tehlikeli maddeler de dâhil olmak üzere diğer tehlikeler de göz önünde bulundurulur.

Kurtarma ekipleri hayatta kalanlara ulaşmaya çalışırken, destek görevlileri de bina hareketlerini izler ve her tür sese kulak kabartır.

Tamamen çökmüş binalar genellikle en son aranır, çünkü hayatta kalanları bulma olasılığı düşüktür.

Kurtarma ekiplerinin çalışmaları, genellikle afet acil durum gibi konuları görev yapmış bir kurum tarafından koordine edilir. Kurtarma ekipleri özel olarak eğitilir ve ikili ya da daha büyük ekipler halinde çalışırlar, yerel halk da genellikle çalışmalara katılır.

Kurtarma çalışmaları yapan ekipler enkazı kaldırmak için kazıcılar, taşıyıcılar ve hidrolik krikolar da dâhil olmak üzere ağır makineler kullanır.

Binaların dışındaki büyük beton kalıplar, uygun iş makineleri ile kenara çekilerek kurtarma ekiplerinin



içeride mahsur kalan insanları görmesi sağlanabilir. Esnek çubukların ucundaki video ekipmanı, boşluklardan geçirilerek hayatta kalanların yerini tespit etmeye yardımcı kullanılır.

Uzman ses ekipmanı en zayıf sesleri birkaç metreye kadar tespit edebilir. Kurtarma ekibinin bir üyesi üç kez vuruşla ses çıkarıp bir yanıt duymayı beklerken alanda sessizlik gerekir.

Karbondioksit detektörleri bilinci yerinde olmayan kazazedeleri bulmak için kullanılabilir. Bunlar en iyi kapalı alanlarda çalışırlar ve havadaki Karbon monoksit (CO2) yoğunluğunu tespit ederler.

Termal görüntüleme ekipmanı, görevlilerin doğrudan görüş alanında olmayan insanların yerini belirlemek için kullanılabilir. Bu cihazlar vücut ısısını tespit etmeye yarar.

Büyük beton kalıplar kaldırıldıktan sonra, kurtarma ekipleri ellerini ve çekiç, kazma ve kürek gibi küçük aletlerin yanı sıra motorlu testereler ve demir kesiciler kullanırlar.

Arama-Kurtarma ekipleri keskin moloz parçalarını kaldırırken baş ve ellerini korumak için kask ve eldiven gibi koruyucu ekipmanlar kullanırlar.

Ancak Türkiye’de, kurtarma çalışmalarının yavaş ilerlediği ve makine bulunmayan bazı bölgelerde yerel halkın donmuş ıslak molozları çıplak elleriyle kazdığına çok sık tanık olunuyor.

Deprem enkazında bulunan beton molozları ve diğer ağır bina parçalarını elle taşımak için sağlam iş eldivenlerine ihtiyaç var. Çünkü içeride birinin hayatta olduğu duyulduğunda tüm ağır iş makineleri duruyor ve elleriyle kazmak zorunda kalıyorlar ve bu insan kapasitesinin ötesinde bir durum ortaya çıkıyor. Sahada ellere, onlar için de eldivenlere ve diğer koruyuculara ihtiyaç vardır.

Tüm bu bilgiler ışığında bir deprem sonrası arama ve kurtarma çalışması yapan insanların gerekli eğitim almış, deneyimli ve çalışma güvenliğini iyi bilenlerden olmaları çok önemlidir. Etkin ekipmanlar ile donatılmış olmaları ve çalışma sahasına uygun koruyucu elbiselerinin olması depremzede ve arama kurtarma yapanlar açısından hayati önem taşır.

ERATAŞ
İŞ GÜVENLİĞİ EKİPMANLARI

BICAP[®]
ABSOLUTELY SAFE



Su geçirmez yüksek dirençli BITEK kumaş-üstün aşınma direnci

200J kompozit ekstra hafif burun

Hafif, esnek ve ergonomik dış taban

+ 90 216 377 31 31

www.eratas.com.tr

DISCOVER RAPTOR



RAPTOR

J 40795/8D K 4 S3 SRC

Made in Italy

Muhammed UÇAK

A Sınıfı İGU
YEO Teknoloji
Enerji Endüstri A.Ş.



Başımızı Baret Takarak Koruyabiliyoruz. Peki Ya Düşüncelerimizi Nasıl Koruyacağız? Vücudumuza Emniyet Kemerini Takarak Koruyabiliyoruz. Peki ya Kalbimizi Nasıl Koruyacağız?

Gelişen, değişen ve dönüşen teknoloji beraberinde fiziksel risk etmeni diye adlandırdığımız tehlike ve riskleri daha kolay bir şekilde tespit edebilmekte ve önlemler alabilmekteyiz. Gözümüzle gördüğümüz, kulağımızla duyduğumuz, burnumuzla kokladığımız bütün tehlike ve riskler bizim için kolay tespit edilebilen ve belirli maliyetler ile önlenabilir birer etken artık.

Hep söylendiği gibi bir iş güvenliği profesyoneli riski görmeli, duymalı, koklamalı, hissetmeli.

Peki ya göremediklerimiz?

Vakıf OSGB olarak hizmet verdiğimiz sektör ağırlıklı olarak bankacılık sektörü. Uzaktan bakıldığında az tehlikeli işyeri olan ve sadece fiziksel risk etmenleri değerlendirilerek tehlikesiz, risksiz görünen bir sektör. Fakat Psikososyal risk faktörleri değerlendirildiğinde belki de en tehlikeli, en riskli sektör.

Aslında çalışan sağlığı üzerinde en kalıcı hasarı bırakan göremediğimiz psikososyal risk etmenleri değil mi?

Psikolojik sağlık ile başlayıp bütün vücuda fiziksel olarak zarar veren en tehlikeli risk etmeni psikososyal risk etmenleridir. Önce bunalım, sinir, stres ile başlayan daha sonra baş ağrısı, sindirim bozuklukları, kalp rahatsızlıkları ile devam eden ölümcül bir risk etmenidir psikososyal risk etmenleri.

Toplumda ve İSG camiasında risk ve tehlike algısına psikososyal risk etmenlerini de dahil etmek gerektiğine inanıyorum. Bakış açımız sadece fiziksel veya biyolojik risk etmenlerine dayalı olmamalı. Gözümüzle gördüğümüz fiziksel risk gibi, burnumuzla kokladığımız biyolojik risk gibi, psikososyal risk etmenlerini de kalbimizle hissetmeliyiz.

Çalışanın başını korumak için baret, elini korumak için eldiven, solunumunu korumak için maske önerdiğimiz gibi çalışanın psikolojik sağlığını da korumak adına bir şeylerin yapılması gerekmektedir.

Çalışanın fikirlerine değer vermemiz, psikolojik şiddetin önüne geçmeliyiz. Mobbingi hissettiğimiz yerde mağdur çalışana yol göstermeliyiz. Her ne kadar ücretimizi işveren veriyor olsa bile gerektiğinde çalışanın yanında olarak işverene karşı durmalıyız. Bizler her zaman çalışanın yanında olmak zorundayız. Mesleğimizin gereği ücretimizi kimden alıyor olursak olalım önceliğimizin çalışan sağlığı olması gerekmektedir.

Sağlık tanımını ise Dünya Sağlık Örgütü'ne uygun olarak Sağlık sadece hastalık ve sakatlığın olmayışı değil, bedence, ruhça ve sosyal yönden tam iyilik halidir şeklinde değerlendirerek sektör bazı önyargılarımızı kaldırmalıyız.

Sadece fiziksel ve biyolojik riskleri hesaba katarak aldığımız önlemler bizlere iyi bir İSG profesyoneli yapmaz. Çalışma alanını bütünüyle değerlendirerek işyerindeki psiko-sosyal durumlara karşıda tespit öneri ve önlemler almamız gerekmektedir.

Özellikle içinde bulunduğumuz pandemi süreci ile birlikte, bağışıklığı ve beden sağlığını güçlendirmek adına psiko-sosyal risklere karşı önlemlerimizi almamız gerekir. İşyerlerinde mevcut olan psiko-sosyal risk etmenlerini önce insan olarak değerlendirmeliyiz.

Şunu unutmamalıyız ki; İyi bir İSG profesyoneli olmamız için, önce iyi bir insan olmamız gerekmektedir.

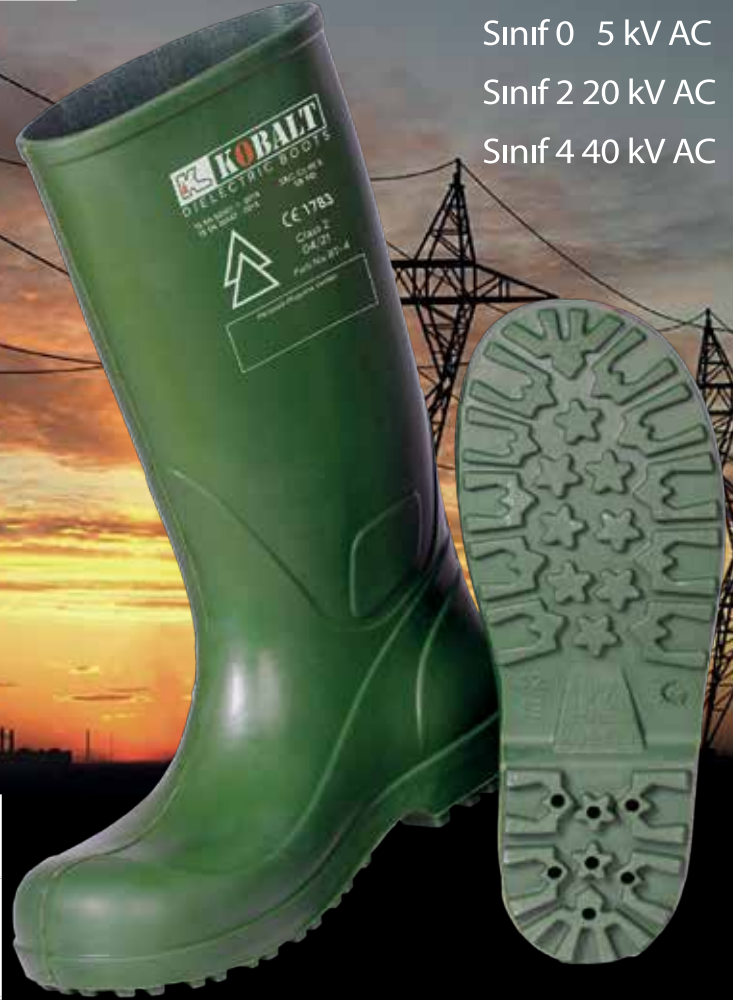


KOBALT

Sınıf 0 5 kV AC

Sınıf 2 20 kV AC

Sınıf 4 40 kV AC



MODEL	STANDARTLAR	ELEKTRİKSEL ÖZELLİKLER	ELEKTRİKSEL OLMAYAN ÖZELLİKLER
DIELECTRIC BK-0 (Kompozit Burun Koruyucu)	EN 50321-1 ve EN ISO 20345	Sınıf 0 Anma gerilim 1000 V AC veya 1500 V DC olan tesisler için	SB - E - SRC - HI - CI - FO
DIELECTRIC BK-2 (Kompozit Burun Koruyucu)	EN 50321-1 ve EN ISO 20345	Sınıf 2 Anma gerilim 17000 V AC veya 25500 V DC olan tesisler için	SB - E - SRC - HI - CI - FO
DIELECTRIC BT-0 (Kompozit Burun Koruyucu) - (Yalıtımlı Keylar Ara Taban)	EN 50321-1 ve EN ISO 20345	Sınıf 0 Anma gerilim 1000 V AC veya 1500 V DC olan tesisler için	SB - E - P - SRC - HI - CI - FO
DIELECTRIC BT-2 (Kompozit Burun Koruyucu) - (Yalıtımlı Keylar Ara Taban)	EN 50321-1 ve EN ISO 20345	Sınıf 2 Anma gerilim 17000 V AC veya 25500 V DC olan tesisler için	SB - E - P - SRC - HI - CI - FO
DIELECTRIC NP-0	EN 50321-1 ve EN ISO 20347	Sınıf 0 Anma gerilim 1000 V AC veya 1500 V DC olan tesisler için	OB - E - SRC - HI - CI - FO
DIELECTRIC NP-2	EN 50321-1 ve EN ISO 20347	Sınıf 2 Anma gerilim 17000 V AC veya 25500 V DC olan tesisler için	OB - E - SRC - HI - CI - FO

Elektriksel yalıtımlı çizmeler EN ISO 50321 - 1 standartlarında belirtilen gerilim değerlerine göre testten geçirilerek, çizmelerin test uygulanan gerilim değerlerinde **delinip delinmediği** ve standartta belirtilen **kaçak akım değerini** sağlayıp sağlamadığı kontrol edilmelidir.

Test edilecek çizmeler EN ISO 50321 - 1 standardı madde 5.2'ye göre sulu ortamda ve uygun gerilim değerinde teste tabi tutulmalıdır.

Taban testleri sadece ayak giyeceğinin tabanına uygulandığından ayak giyeceğinin tamamının elektriksel yalıtımlı olduğu anlamına gelmez.



Akçin Mahallesi Mareşal Fevzi Çakmak Bulvarı
No:73/A Afyonkarahisar - TURKEY
T: +90 272 223 12 54 - F: +90 272 223 12 55

ÖZER KONVEYÖR BAND
YÜKSEK GERİLİM DENEY LABORATUVARI
TÜRKAK DOSYA NO : AB 1394 - T

Umut Üşümüş

İş Güvenliği Uzmanı ve
Asbest Söküm Uzmanı



İş Sağlığı Güvenliğinde Görevlendirme Biçimleri Ve Sorunları

Sayın okurlarım;

Bu sayıda İSG profesyonellerinin görevlendirilme türlerini ve sorunlarını anlatmaya çalıştım. Umarım yararlı bilgilendirmeye ve keyifli okumaya sebep olur. İSG profesyonellerinin görevlendirmeleri 2 tür olmaktadır. Birincisi dışa görevlendirmedir. Bunun piyasadaki tabiri bir ortak sağlık güvenlik biriminden (OSGB) hizmet almak. OSGB firmanın istediği ya da yasal zorunluluğu sağlayan bir iş güvenliği uzmanını ve işyeri hekimini gerekiyorsa diğer sağlık personeliyle görevlendirerek hizmet vermeyi sağlar. Süre durumuna, lokasyonuna vb. faktörlere göre anlaştığı rakamı OSGB firmaya faturalandırır. İş güvenliği uzmanı ve işyeri hekimi OSGB'nin bünyesinde. Bir nevi İSG profesyonellerini ihtiyaca göre kiralar.

İkincisi ise içe görevlendirmedir. Yani kendi bünyesinde İSG profesyonelinin çalıştırmak. Firmanın tehlike sınıfına göre belgesi olan bir iş güvenliği uzmanının firmanın kendi sigorta sicilinde sigortalanarak çalıştırılması. Bir nevi firma kendi bünyesinde çalışan bir personelinin iş güvenliği uzmanı belgesi var ve bu belge ile kendi içinde İSG yükümlülüklerini yerine getiriyor demek. Piyasa tabiriyle bireysel çalışmak. Bu tam zamanlı ya da kısmi süreli olabilir. Tam zamanlıysa firmada 30 gün sigortalı olur ve sadece o firmaya hizmet verebilir. Kısmi süreli de ise birden fazla firmaya belirli bir süre karşılığı hizmet verilebilir. Örneğin; 3 kişilik bir erkek berberine kişi başı 20 dakikadan 60 dakika, 10 kişilik bir kasap için kişi başına 20 dakikadan 10*20=200 dakika gibi. Bakanlığın iş güvenliği uzmanlarına tanıdığı süre 195 saat/11700 dakikadır. OSGB bünyesinde çalışan iş güvenliği uzmanlarına ek olarak 1350 dakika/22,5 saat mesai hakkı tanınmaktadır.

Gelelim sorunlara;

Bir tanesi bazı iş güvenliği uzmanlarının söylemine göre bağlı olduğu OSGB'lerin yeterli desteği sağlamaması. Bu görüşe katılmamakla beraber, görevli iş güvenliği uzmanının firma ile OSGB yönetimi arasında köprü olduğu ve iletişim düzgün kurulduğunda gereken desteğin verileceği kanaatindeyim.

Diğer bir sorun özellikle küçük işletmelerde bireysel iş güvenliği uzmanlığını yapmanın zor olması. Firma ben senden hizmet alacağım birde seni atıyorum 2 kişilik firmada 1 günlük sigortanı mı yatıracağım, sen bana fatura keseceksin zaten diyor. Bakanlığımız bireysel iş güvenliği uzmanlığı yapacak İSG profesyonelinin ilgili firmaya sigorta girişinin yapılmadan çalışmaya başlamasını yeni İSG-kâtip sistemiyle beraber zorunlu tutmuştur. İletişimin iyiye ve karşıdaki kişiye kendini anlatabilirsen sorun yok, anlatamazsan yandın. Ayrıca sigorta yapmanın da bir maliyeti olduğu aşikâr. Bu sorunun bir diğer sebebiyse bireysel İSG uzmanlığının büyük firmalara hitap etmesi. Çünkü bazı büyük firmalar kendi bünyesine İSG birimi kuruyor ve kendi içinde bu işi çözüyor.

Başka bir sorun ödemelerin firmadan alınması. Hangi tür görevlendirme yaparsan yap ödeme konusunda firmaya bağlı olunca işler güçleşiyor. Ödeme alamayınca moral bozukluğu vb. faktörler ortaya çıkıyor. Bakanlığın verdiği yetkiyle iş düzgün yapılmaya mı çalışılacak yoksa ödemeyi almak için mi uğraşılacak belli değil. Maalesef iki konu da aynı anda yürütülmeye çalışılmak zorunda kalınıyor. Burada firmanın mali durumu da önemli tabi.

Hepinize kazasız günler ve hayırlı işler dilerim.



Türkiye'nin Sağlıklı Nefesi



Cemil Güzeller

İş Güvenliği Uzmanı

cemil.guzeller@prizma-hr.com



Bütünleşik İSG, Çevre, Kalite Sistem

Artık günümüz dünyasında tek başına bir İş Sağlığı ve Güvenliği tanımı ve uygulaması değil, gerçekte olması gereken Bütünleşik bir İş Sağlığı ve Güvenliği Sistemi oluşmaktadır. Uluslararası ölçekte çalışan kuruluşlar ve Türkiye içindeki kurumsal şirketlerde sadece yasal gereklilikler değil, Çevre ve Kalite konuları da eklenmiş, doğru deyimle Sağlık, Emniyet, Çevre, İş Güvenliği ve Kalite birbirinden ayrılmaz bütünleşik bir sistem oluşturmuştur.

Artık günümüz dünyasında tek başına bir İş Sağlığı ve Güvenliği tanımı ve uygulaması değil, gerçekte olması gereken Bütünleşik bir İş Sağlığı ve Güvenliği Sistemi oluşmaktadır. Uluslararası ölçekte çalışan kuruluşlar ve Türkiye içindeki kurumsal şirketlerde sadece yasal gereklilikler değil, Çevre ve Kalite konuları da eklenmiş, doğru deyimle Sağlık, Emniyet, Çevre, İş Güvenliği ve Kalite birbirinden ayrılmaz bütünleşik bir sistem oluşturmuştur.

Sağlık, Güvenlik, Çevre politikaları, Şirketlerin Kalite Yönetimi Politikaları, yerel kanun ve yönetmelikler dışında şirketleri uluslararası rekabet ortamında da ön plana çıkarmaktadır. Küresel Şirketler, işbirliği ve çözüm ortaklığı yapacakları şirketlerin de bu konuda politikalarına ve uygulamalarına bakarak, birlikte çalışmaya karar vermektedirler.

Çevre ve insan sağlığı için gerekli önlemleri alarak çalışmanın sürdürülmesi, kurumların da gerek Çevre, iş sağlığı ve güvenliğine verdikleri önem, gerekse de yerel ve küresel alıcıların bu konulara verdiği önem nedeniyle çevre, sağlık, iş güvenliği, kalite bütünleşik sisteminde sürekli gelişim sağlanmaktadır. Bu sürekli gelişimi sağlayamayan kuruluşlar ise yerel ve uluslararası ticarete gelişme ve ilerlemenin dışında kalmaktadırlar.

Tüm dünya artık çevre sağlığı olmadan, insan sağlığının dolayısıyla iş sağlığının da yeterince olamayacağını anlamıştır. Bu nedenle üretici, tedarikçi, hizmet şirketleri dahil daha sağlıklı bir dünya için karbon ayak izini azaltıcı ve bu konuda bilinçlendirici çalışmalar yapmaktadırlar.

Bizler bu oluşumun neresindeyiz ? İş yapacağımız, ürün satacağımız kurumlar istiyor diye mi bu



mendi



İthal İş Güvenliği Ayakkabıları

HORUS S3 ESD SRC CI

Çift yoğunluklu PU dış taban üzerine yorgunluk azaltıcı poron,
Tekstil delinme önleyici ve fiberglas burun koruyucu.



HEBE S1P ESD SRC CI

Çift yoğunluklu PU dış taban üzerine yorgunluk azaltıcı poron,
Tekstil delinme önleyici ve fiberglas burun koruyucu.



İthalatçı Firma

NAR İŞ GÜVENLİĞİ DIŞ TİCARET LTD.ŞTİ.

www.nar-isguvenligi.com info@nar-isguvenligi.com 0 (534) 455 36 66

NAR
İş Güvenliği Dış Ticaret Ltd. Şti.

Perpa Tic. Merkezi B Blok Kat:8 No:984
Okmeydanı Şişli / İSTANBUL



çalışmaları yapacağız yoksa bu çalışmaların bizim işimizin de sürdürülebilirliği ile ilgisini anlayarak, kuruluşumuzun çevre, işg ve kalite politikaları ve uygulamalarında çitayı yükseğe çıkarmaya çalışıp, sektörümüze örnek ve lider kuruluşlardan biri olacağız. Her iki şekilde de politikaların oluşturularak uygulanması bir kazanım, ancak bu anlayışın ve kültürün içselleştirilmesi tercihimiz olmalı.

Bizler İşg Profesyonelleri olarak bu politika ve uygulamalara nasıl destek verebiliriz diye düşünürken, kendime sorduğum soruya cevabım işveren yada yöneticilerin izin verdiği kadar diyebiliyorum. Yine daha önceki yazımda da belirttiğim gibi işveren ve Yöneticilerin bu kültüre sahip olmaları ve biri olmazsa diğerinin olmayacağı yada eksik kalacağı bütünleşik kalite sistemi hakkında bilgilendirilmeleri gerekmektedir. İşveren ve Yöneticiler bu konularda bilgili ve bilinçli olursa İş Sağlığı ve Güvenliği çalışmalarında da kuşkusuz güzel ve olumlu ilerlemeler sağlanacaktır.

İş Sağlığı ve Güvenliği de, salt sahadaki çalışma, yapılan iş ve makine ilişkisi değildir. Teknoloji ne kadar ilerlerse ilerlesin işi de planlayan, makineyi de çalıştıran insan boyutudur. Neticede iş, insan, makine, işin yapıldığı alan (fabrika, atölye, ofis, inşaat, mobil vb), çevre, hammadde, ürün yada çıktı, atıklar, beden ve ruh sağlığı ,çalışanlar arası

ilişkiler, insan psikolojisi, prosedürler, talimatlar, rekabet, yasa ve yönetmelikler, komşu alanlar, rekabet vb gibi konular da kapsama alanına girmektedir.

Burada anlatmak istediğimiz, İş Sağlığı ve Güvenliğinin tanımında olduğu gibi, insan sağlığı ve çalışma hayatında güvenli bir ortam sağlanabilmesi amaçlanmaktadır. Anlık değil yaşanması muhtemel olan tehlikeler için, yaşandıktan sonra değil, yaşanmadan önce proaktif önlemler almaya, uygulamaya ve verimli çalışmaya yönelik sistemli ve bilimsel çalışmalar olduğu, ayrıca çok disiplinli (hukuk, eğitim bilimleri, ekonomi, psikoloji, mühendislik, sosyoloji, tıp vb.) bir yapısının bulunduğu. Mühendislik, analitik düşünme yeteneği çok önemlidir, ancak İş Sağlığı ve Güvenliğinde tek başına yeterli değildir. Bütünleşik bir sistemde (İş Güvenliği, Sağlık, Çevre ve Kalite) görev tanımından başlayıp, organizasyon şemasına, iş akış diyagramlarına, kalite çemberlerine, performans ve memnuniyet anketlerine, çevre sağlığına, kurum içi eğitimlere, motive edici etkinliklere, kapsamlı risk değerlendirmeleri, düzeltici önleyici ve iyileştirici ve öncelikli olarak riski kaynağında elimine edici faaliyetlere, çevrenin sağlığı ve korunmasına yer verilmesine kadar, sonuçta insana değer verilir ve yapılan işin ticari olarak da sürdürülebilirliği sağlanır.



DERNEĞİMİZE ÜYE OLMAK İSTER MİSİNİZ?

1999 Yılından İtibaren İş Güvenliği ve İş Sağlığına
Yönelik Kişisel Koruyucu Malzemeler;

◆ Üreten

◆ İthal Eden,

◆ Pazarlayan,

◆ Eğitim ve Danışmanlık Hizmeti Veren

◆ İş Adamları Arasında Bir Köprü Oluşturarak
Bir Araya Getiren,

◆ Merkezi İstanbul'da,

◆ Üyeleri Türkiye Genelinde Bulunan

◆ Bir Sivil Toplum Örgütüdür...

◆ **Firmanıza Farklı
Bir Çok Açıdan
Fayda Sağlayın**

◆ **Sektörün Gelişmesine
Aracı Olun**

◆ **Sektördeki Gelişmelerden
Bilginiz Olsun**



TEL&FAX 0212 367 49 67 0212 297 03 30

EMAIL tigiad@tigiad.org.tr

ADRES Plaza Cubes Office Büyükdere Cd.
Kırgülü Sok. Metrocity AVM, D Blok
No:4 K:4 PK:34394 Levent / İSTANBUL

Üyelik Başvurusu İçin
Lütfen Bizimle
İletişime Geçin





Henk Vanhoutte

*Secretary General
European Safety
Federation*

The European Safety Federation (ESF) supports the victims of the earthquakes of February 2023 in Turkey and Syria. Many of our member companies are supporting financially or in kind, for instance by making PPE available where needed. Particularly our member in Turkey, TIGIAD and its members are making efforts to offer help where needed. We need to keep this tragedy visible, as the affected people will need our support for a longer period, not only to rebuild the infrastructure but also with medical and psychological help for the victims. ESF and its members will continue to do that.

Looking at the different events that influence our lives in the last couple of years, collaboration with all relevant stakeholders is more than ever necessary. The COVID crisis learned us for instance a lot about our global supply chains and its weaknesses. Collaborations that were initiated at the beginning of the crisis are getting organised in a more permanent setting, so that when needed, several systems can be activated very quickly. ESF is now working with EU authorities on necessary countermeasures in cases of crisis through several collaborations.

At the same time, we all realise the magnitude of the impact of the climate change on our planet. This certainly has also an impact on health and safety at work and thus on PPE. New or changed risks need to be taken into account. And of course sustainability is an issue for any type of product or service, obviously also including PPE.

As a result of the above, ESF set up 2 new working groups to assist members with knowledge and to prepare positions on important topics. The existing working groups 'market surveillance' and 'skin care' continue their work. A first new working group is dealing with respiratory protection (RPD). During the COVID crisis it became clear that the knowledge about correct selection and use of RPD is lacking. The importance of face fit testing is one element of this needed knowledge. In several countries, the national PPE organisation, member of ESF, is working on a

certification system for face fit testers. The working group is exchanging information on this topic and developing common approaches and material in support of the national efforts.

The second new working group is dealing with all aspects of sustainability. Many initiatives are taken at legislative level, and it is important for the PPE sector to understand the impact of these initiatives and to ensure that the sector can continue to develop and market PPE offering the expected and needed protection. The group is dealing with topics related to the move to digital user instructions, to dangerous substances (e.g. PFAS), to eco design principles (including digital product passport), but also to packaging and green claims. We expect important legislative initiatives on the one hand, but also fast evolution of the complete supply chain.

During the COVID period, we started organising webinars on different topics related to PPE. We will continue to organise these as it proves to be an effective way to share information and have discussions with interested stakeholders on specific topics. ESF also organises a seminar in June on innovation and sustainable PPE. Speakers from different services from the EU Commission and from many different suppliers, research institutes and authorities will have open discussions with the participants. The seminar is an excellent opportunity to network in person with peers after several years of online meetings.

More information on ESF is on www.eu-esf.org and on the seminar on www.ppe-seminar.eu - for updates, you are welcome to follow ESF on LinkedIn (<https://linkedin.com/company/esf---european-safety-federation>).



International Hardware Fair

İSTANBUL
HIRDAVAT
FUARI

BİRLİKTE BÜYÜYÜRÜZ **GROWING TOGETHER** 24-27 AĞUSTOS 2023

İSTANBUL FUAR MERKEZİ'NDE

OCCUPATIONAL HEALTH AND SAFETY
İŞ SAĞLIĞI VE GÜVENLİĞİ
24-27 AĞUSTOS 2023

Her Yıl Binlerce Kişi İş Yerinde Düştüğü İçin Ortalama 13 Gün Çalışmıyor!

Yapılan araştırmalara göre iş yerinde yaşanan kayma ve düşmeler sonucu oluşan incinme ve burkulmalar, çalışanların işten uzak kalmalarına sebep olan yaralanmalar arasında başta geliyor. Her yıl 250.000 çalışan, bu tür yaralanmalar nedeniyle ortalama 13 gün çalışmıyor.

İş yerlerinde yaralanmalara sebep olabilecek birçok tehdit olabilir. Bunlardan bazıları ağır yaralanmalara yol açsa da iş sürekliliğini en çok etkileyen yaralanmaların başlıca sebepleri arasında düşmeye bağlı incinme ve burkulmalar yer alıyor. ABD Ulusal Güvenlik Konseyi'nin raporuna göre çalışanlar incinme ve burkulma gibi durumlar sonucu senede ortalama 13 gün iş yerinden uzak kalıyor. İşletmelerdeki iş sağlığı ve güvenliği koşullarını verimli şekilde yönetebilmeye dönük ürünler ve hizmetler sunan Ülke Endüstriyel'in Kurumsal Çözümler Direktörü Murat Şengül, bu tür yaralanmaların önüne geçebilecek ve iş yerlerindeki güvenliği sağlayabilecek adımları paylaşıyor.

1. İlk adım bir risk değerlendirme planı oluşturmaktır. Şirketlerde gerçekleşen düşme, kayma, takılma gibi kazaların olası nedenlerini belirlemek ve bu kazaların oluşma risklerini görebilmek adına bir

risk değerlendirmesi yapılmalıdır. Bu doğrultuda, öncelikli olarak iş yerinin kapsamlı biçimde incelenmesi gerektiğini belirten Murat Şengül, kazalara sebep olan tehditleri bulmanın önemli bir ilk adım olduğunu vurguluyor. Şengül'e göre risk değerlendirmesi yılda en az bir kez olacak şekilde düzenli aralıklarla mutlaka yapılmalı, yeni faaliyetlerden önce de tekrar gözden geçirilmeli.

2. Merdiven basamakları kaymaz yüzeylerle kaplanmalı. İş yerinde gerçekleşen düşme, kayma vb. kazaların birçoğu, merdivenlerde meydana gelmektedir. Merdiven yüzeylerindeki sürtünmeyi artırmak için kaymaz zemin tercihleri yapılmalıdır. Örneğin dış mekanda yer alan merdivenler için kaydırmaz bant, elmas plaka, çubuk ızgara gibi zeminler kullanılabilir. Bu tür zeminler, çalışanların merdivenlerden kayıp düşme riskini azaltacak ve daha güvenli bir yürüme yüzeyi sağlayacaktır.

Elleriniz bizimle güvende!

bursaeldiven.com



BES *elim-16*

- Orta ve hafif mekanik risklere karşı koruma sağlar
- Dikişsiz örme avantajıyla eli tam sararak üstün parmak ucu hassasiyeti sağlar.
- Özel geliştirilmiş kaplama teknolojisi ile yağlı ortamlarda da yüksek performans sunar.
- Tamamı %100 yerli üretim. CE sertifikalı

KULLANIM ALANLARI

Montaj, Paketleme, Metal işleri, Transport Alanları, Ahşap işleri, Otomotiv





3. İş yeri ortamında temiz, kuru ve hasarsız bir zemin sağlanmalı. İç mekanlarda düzenli temizlik ve temizlik sonrası zeminin kuru bırakılması, kayıp düşmeleri engellemede oldukça önemli bir adımdır. Islak ya da aşırı toz bulunduran zemin, temiz ve kuru zeminlere kıyasla sürtünmeyi azaltacak ve kaymalara yol açacaktır. Bu sebeple dış mekanlarda da özellikle yağışlı havalardan sonra kontrol altında tutulmalıdır. Islak yapraklar, kar ve buz gibi tehdit oluşturabilecek unsurlar en kısa zamanda temizlenmeli ve sağlıklı bir zemin oluşturulmalıdır. Aynı zamanda özellikle dış mekanlarda engebeli ve hasarlı zeminler ile çukurlar mutlaka tamir edilmelidir.

4. Zemin işaretlerinden yararlanılabilir. Çalışanlar kimi zaman olası tehditlerin farkına varamadıkları için ihmalkar davranabiliyor. İş yerinde tehdit oluşturabilecek zeminlere karşı farkındalık ve dikkat oluşturması adına zemin işaretleri gibi uyarıcı niteliği taşıyan görsel bazı materyallerden yararlanılabilir. Geçmişte bu tür durumlar için zemin boyaları yaygın olarak kullanılırken, günümüzde özel kaplamalar, zemin bantları ve tabelaları

kullanılıyor. Zemin işaretlerinin birden çok rengi ve özelliği bulunuyor. Düşük ışıklı alanlarda yansıtıcı ve kaymaz zemin bantları kullanılırken ıslak yüzeyler için ise sık rastlanan "DİKKAT KAYGAN YÜZEY!" tabelaları dikkat çekerek kaymalara engel oluyor.

5. Yol üzerindeki engeller kaldırılmalı. Ofis içinde genelde yerde bulunan elektrik kabloları, takılmaları sıkça sebep olabiliyor. Aynı zamanda çalışanların çantaları, kutular vb. eşyalar zemine bırakılırsa yol üzerinde engeller yaratabilir. Dolayısıyla yürüme yolu üzerindeki tüm engelleri ortadan kaldırmak, takılma sonucu oluşabilecek kazaları minimuma indirmek için kablolar mümkün olduğunca sabitlenmeli ve köşelerde bırakılmalı. Tüm ekipmanlar ve eşyalar yürüme zemininden uzak tutulmalıdır.

6. Aydınlatma yeterli olmalı. Çalışanların yürüdükleri yolu ya da gittikleri yeri göremedikleri, aydınlatmanın zayıf olduğu alanlarda kazalardan kaçınmaları zor olacaktır. Bu sebeple koridorlarda, merdivenlerde ve diğer tüm alanlarda aydınlatmanın yeterli olduğundan emin

Dođru eldiven tercihiyle daha
güvenli ve verimli üretim sağlayın.



bursaeldiven.com

BES İŞ GÜVENLİK MALZEMELERİ SAN. VE TİC. LTD. ŞTİ.
Merkez: Dumlupınar Mah. Cevizlik Cad. No: 43 Nilüfer / BURSA
Fabrika: Bursa İhtisas Deri OSB 15. Sk. No:10 Nilüfer / BURSA

Tel: +90 224 254 17 70 | +90 224 272 14 44 E-mail: bes@bursaeldiven.com





olunmalı. Çalışanlar da ışıklandırma olmayan bir alana girmekten mümkün olduğunca kaçınmalı, ışıkları açmanın ve ofis ampullerini zamanda değiştirmenin önemi konusunda bilgilendirilmeli.

7. Doğru ayakkabı seçimi konusunda çalışanlar bilgilendirilmeli. Özel ekipman ve kıyafet gerektiren çalışma koşullarına sahip iş yeri sahipleri, güvenlik prosedürlerinin bir gereği olarak kıyafet kurallarını mutlaka uygulamalı, bu kuralların ayakkabıları da kapsadığından emin olmalıdır. Ofis ortamlarında dahi kayma, düşme gibi kazaların önüne geçebilmek için kaygan tabanlı ayakkabılardan kaçınılmalıdır. Üretim gibi alanlarda görevli çalışanların bulunduğu şartlara uygun özelliklerde burun korumalı ve özel tabanlı iş güvenliği ayakkabıları tercih edilmelidir.

8. Uygun tirazlardan faydalanılmalı. İş yerlerinde bulunan balkonlarda, asma katlarda ve merdivenlerde uygun tirazlar yer almalıdır. Standarttan kısa yükseklikte olan korkuluklar özellikle balkonlardan düşmelerde ciddi risk unsuru olabilir. Merdivenlerde ise, çalışanlar

herhangi bir şey taşıyor olsalar dahi mutlaka bir el ile korkuluktan tutunmaları konusunda teşvik edilmeli ve buna dönük yönlendiricilerden faydalanılmalıdır.

Ülke Endüstriyel Hakkında:

Ülke Endüstriyel Çözümler Ltd. Şti. endüstri dünyasının talep ve ihtiyaçlarına katma değerli ve yenilikçi çözümler sunmak amacıyla kurulmuştur. Endüstriyel çözümler ve ürünler konusunda deneyimli kadrosuyla birlikte endüstriyel ortam ve süreçleri titizlikle analiz edip müşterilerine farklı, etkin ve yenilikçi çözümler oluşturmaya odaklanmıştır. Uzman kadrosu ile ihtiyaç duyulan pek çok ürün ve hizmeti sunma konusunda her biri kendi alanında lider uluslararası marka ve profesyonellerle iş birliklikleri yapan Ülke Endüstriyel, endüstri dünyasına doğru marka, doğru ürün, doğru uygulama prensibiyle yenilikçi çözümler sunmayı hedeflemektedir. Ülke Endüstriyel, kişisel koruyucu donanımlardan aşındırıcılara, bant ve yapıştırıcı grubundan kimyasallara dek geniş bir portföyde büyük kurumsal müşterilerine çözüm sunmaktadır.

Depremzede İşsiz Kalmanın Projesi Başladı



Deprem bölgesindeki şirketler ve çalışanlarının daha hızlı normalleşmelerine katkı sağlamak amacıyla ST Endüstri Radyo ve Endüstri Forum iş birliğiyle “Depremzede İşsiz Kalmanın” projesi başlatıldı.

Deprem bölgesindeki şirketler ve çalışanların desteklenmesi için ST Endüstri Radyo ve Endüstri Forum iş birliğiyle hayata geçirilen Depremzede İşsiz Kalmanın projesi, hem işe alımlarda hem de ürün satın alımlarında depremde etkilenen bölgelerin tercih edilmesini amaçlıyor.

Belli bir süre depremde etkilenen illerdeki şirketler ve çalışanlara öncelik verilerek pozitif ayrımcılık yapılmasını hedefleyen proje, kendi ilinde ya da Türkiye'nin herhangi bir şehrinde iş arayanları ve depremde etkilenen bölgelerdeki iş yerlerini kapsıyor.

İş arayan deprem mağdurlarının iş bulması amacıyla, Endüstri Forum'da yer alan Depremzede İşsiz Kalmanın sayfasına ya da 'Depremzede İşsiz Kalmanın' sosyal medya hesaplarına şirketler ve çalışanlar bilgilerini ekleyebiliyorlar. Bu şekilde ortak havuzda oluşan bilgiler Endüstri Radyo ve İstanbul FM aracılığıyla duyurularak destekleniyor.

Hem İş Olanakları Hem de Ticarete Destek

Proje kapsamında; iş arayan depremedeler, bu

bölgelerden istihdam sağlamak isteyen şirketler, depremde etkilenen illerde ticari faaliyet sürdüren işletmeler ve depremde firmalardan satın alma yapmak isteyen şirketler bir araya geliyor.

İş Arayanlar Seslerini Duyurabiliyor

Endüstri Forum üzerinden paylaşım yapabilmek için ücretsiz üye olarak yeni konu açabiliyor. Paylaşım yapmak isteyenlerin hangi şehirde ne iş yaptığını, hangi ilde çalışmak istediğini ve iletişim bilgilerini eklemeleri yeterli oluyor. Proje, sadece depremde etkilenen 11 ilde yaşayan ve çalışan vatandaşlarımızı kapsıyor.

İstihdam Sağlayacak Şirketler de Paylaşıyor

Depremde etkilenen vatandaşlarımıza iş imkanı sağlamak isteyen şirketler de Endüstri Forum üzerinden paylaşım yaparak işe alım duyurularını yapabiliyorlar. Depremzede İşsiz Kalmanın sosyal medya hesaplarında yer alan paylaşımlar üzerinden de şirketlerin; Hangi şehirde ve hangi alanda istihdam sağlamak istediklerini özetleyebilirler.

Müge Leblebicioğlu Arslan
Uzm. Kln. Psk.



Neden Sürekli Erteliyoruz?

Günümüzde hızla değişen yaşam koşulları bazen kişileri değişimin hızına ayak uydurma konusunda zorlayabilmektedir. Bu durum kişilerde erteleme davranışına neden olabilmektedir. İstanbul Okan Üniversitesi Hastanesi Psikoloji Bölümü'nden Uzm. Kln. Psk. Müge Leblebicioğlu Arslan erteleme davranışı ile ilgili bilgilendirmelerde bulundu.

Uzm. Kln. Psk. Müge Leblebicioğlu Arslan, "Hepimiz gün içinde sağlık, duygu durumu ya da kişisel faktörler gibi bazı olay ya da durumlara bağlı olarak erteleme davranışında bulunabiliriz. Ancak her yetiştiremediğimiz ya da sonraki güne aktardığımız işler erteleme bozukluğu yaşadığımız anlamına gelmez.

Erteleme, öngörülebilir olumsuz sonuçlara rağmen gerçekleştirilmesi istenen davranışın bilinçli olarak gerçekleştirilememesidir. Erteleme davranışını, kişilerin yapması gereken işleri zamanında yapmaması ya da yapmaktan kaçınması olarak tanımlayabiliriz. Erteleme davranışında spesifik olay ya da durumlardan ziyade kişinin tüm yaşamında sıklıkla görülüyor olması ve yaşamını önemli ölçüde etkiliyor olması müdahale için önemli bir faktördür" dedi.

"Erteleme davranışının başlı başına bir ruhsal hastalık değil, bir ruhsal hastalığın sonucu ve müdahale edilmediğinde de sürdürücüsü olabileceğini söyleyebilirim."

Uzm. Kln. Psk. Leblebicioğlu Arslan, "Erteleme davranışı kişiyi kısa vadede rahatlatılabilir ancak uzun vadede işlevsel olmayan sonuçlara yol açabilmektedir. Ödüllendirilen davranışlar tekrarlama eğilimindedirler. Yapmak durumunda olduğumuz şeyin kendisi bazen can sıkıcı ve bunaltıcı olabilir ve bundan kaçınmak için ertelediğimizde geçici bir rahatlama hissederiz. Bu rahatlama hissi insan için bir ödül gibidir ve sürekli hale geldiğinde erteleme alışkanlığı kazanırız. İnsan kısa vadedeki bu rahatlama hissine alışıp sürekli olarak kaçınmaya başlarsa uzun vadede istek ve ideallerinden uzaklaşır" diye söyledi.

"Psikolojik rahatsızlıklara sebep olabilir"

Uzm. Kln. Psk. Leblebicioğlu Arslan, "Erteleme davranışının getirdiği sonuçlar sadece kişilerin o anki günlük işi üzerinde değil, kişileri fiziksel, sosyal ve psikolojik açıdan da bütünüyle olumsuz yönde etkileyebilir. Bu durum uzun vadede kişilerin yaşamdan aldıkları doyumunu düşürerek, depresyon, anksiyete ve yüksek stres algısı gibi psikolojik belirtilere; uyku bozukluğu ve şiddetli düzeyde ağrı gibi fiziksel belirtilere, öz güven eksikliği ve sosyal



“içe çekilme gibi sosyal belirtilerin oluşumuna neden olabilir” diye konuştu.

Erteleme davranışına neden olan faktörler/tetikleyiciler:

- Zaman yönetimi konusunda güçlük yaşayan kişilerde
- Mükemmeliyetçi kişilik örüntüsüne sahip kişilerde
- Gerçekçi ve ulaşılabilir hedef oluşturmayan kişilerde
- Başarısızlık korkusu olan, yetersizlik inancı yüksek ya da özgüveni düşük olan kişilerde
- Odaklanmada zorluk çeken, dikkat eksikliği olan ya da çabuk sıkılan dürtüsel kişilerde
- Erken dönemden itibaren sorumluluk verilmemiş kişilerde
- Sürekli olarak diğerleri tarafından ihtiyaçları karşılanan kişilerde
- Sosyal medya kullanımı yoğun olan kişilerde erteleme davranışının patolojik boyutta görülme ihtimalinin yüksek olduğu söylenebilir.

Erteleme Davranışını Önlemek İçin Neler yapılabilir?

- Öncelikle varsa erteleme davranışına yol açan yaşam koşulları saptanmalıdır.
- İkincisi gerçekçi, ulaşılabilir, olumlu ve esnek bir

hedef oluşturmaya özen gösterilmelidir.

- Genel hedeflerden ziyade zaman ve öncelik sırasına uygun spesifik hedefler oluşturulmalıdır.
- Ya hep ya hiç düşüncesi yerine esnek düşüncelere yönelmek son derece önemlidir. Örneğin, iki saat ders çalışmayı hedefleyen ancak bu konuda erteleme davranışında bulunan bir öğrencinin hiç çalışmamak yerine yarım saat olsa dahi çalışmak için adımlar atması hatta kitaplarını masaya koyması bu adımlar arasında sıralanabilir.
- Aynı anda birden fazla hedef yerine tek bir hedefe odaklanmak erteleme davranışına müdahalede önemli bir adım olduğunu söyleyebilirim. Özellikle bir hedefi gerçekleştirme konusunda zorlanıyorsanız aynı anda birden fazla davranışı gerçekleştirmek kişiyi daha fazla yorabilir ve erteleme davranışını beraberinde getirebilir.
- Ertelediğiniz davranışa yönelik yakınlarınızdan destek almak.
- Tüm bu adımlara rağmen erteleme davranışınızın devam ettiğini düşünüyorsanız ve bu durum günlük hayatınızda ki işlevselliğinizi olumsuz yönde etkilemeye başladıysa psikoterapi desteği almanız psikolojik iyi oluşunuzun sağlanması açısından oldukça önemli olacaktır.

Gülcan Altınay

Gayrimenkul Uzmanı



Edirne ve Kırklareli'ne Depo Göçü

Kahramanmaraş merkezli depremlerde yaşanan büyük yıkımdan sonra yeniden 1999 depremini hatırlayan İstanbullu, kenti terk etme arayışına girdi.



Gayrimenkul uzmanı Gülcan Altınay, "Son yaşanan depremlerin korkuttuğu İstanbullular, alternatif arayışına yöneldi. Fay hattından uzaklığı ve İstanbul'a yakın olması nedeniyle Edirne ve Kırklareli'ne talep arttı. İstanbul'da yaşayan çok sayıda vatandaş, Edirne ve Kırklareli'nde depo kiralamaya başladı.

Eski yapıların yoğunlukta olduğu Kadıköy başta olmak üzere, Avcılar, Beylikdüzü, Bağcılar, Sefaköy

gibi pek çok ilçeden Edirne, Kırklareli, deprem göçü başladığı belirtiliyor. Kenti terk ederken aile yanına yada daha küçük evlere taşınma nedeniyle bazılarının eşyasını yanında götürmediği, bu nedenle depolarda da doluluk oranlarının arttığı dikkat çekiyor.

"İstanbul'dan Çıkış 20 Yılın Zirvesinde"

6 Şubat'tan sonra eski binadan çıkıp eşyasını depoya vermek isteyenlerin sayısının arttığını söyleyen Gayrimenkul Uzmanı Gülcan Altınay, "Eskiden haftada 2-3 kişi depo kiralamak için beni ararken, şimdi son bir haftada bu sayı 30-40 kişiye çıktı. Eşyalarını götürmeyip depo kiralayan vatandaşlar, gidecekleri yerlerde daha küçük alanlarda daha uygun fiyata ya da anne babasının yanında kalabiliyorlar" dedi.

Telefonlarının susmadığını söyleyen Altınay, çevreden ve ülkemizin belirli yerlerinden arayanlar satılık, kiralık arsa, daire ve depo soranlar oluyor. Bölgemize doğru bir göç başladı. Geçmişte olmayan bir hareketlilik gözlüyoruz son 20 günde İstanbul'dan kentimize yerleşmek isteyen yaklaşık 2 bin kişiye ev ve arsa satıldı." diye konuştu.

Organize Sanayi Bölgesine yatırımcıların ilgisinin arttığını gözlemlediklerini belirten Altınay, yatırım için yeni başvuruların geldiğini söyledi.

Maden ocağında karbonmonoksit zehirlenmesi: Bir işçi hayatını kaybetti

Manisa'nın Soma ilçesinde bir maden ocağında karbonmonoksitten zehirlenen işçilerden biri öldü, 5'i hastaneye kaldırıldı.



Sözcü Gazetesinden İlker Kılıçaslan'ın haberine göre; İlçede özel bir şirketin işlettiği maden ocağında, çalışma alanı açmak için kontrollü patlama gerçekleştirildi.

Patlama sonrası olduğu değerlendirilen karbonmonoksit gazından etkilenen işçilerden Tevfik Pazarıcı (30), olay yerinde hayatını kaybetti.

Gazdan etkilenen diğer çalışanlar Şakir Bilbey, Alper Aksoy, Fatih Karahisar, Mustafa Gül ve Ali Anıl Palamut ise Soma Devlet Hastanesi'ne kaldırıldı.

Gazdan etkilenen diğer maden işçileri Şakir Bilbey, Alper Aksoy, Fatih Karahisar, Mustafa Gül ve Ali Anıl Palamut ise Soma Devlet Hastanesi'ne kaldırıldı. Soma Devlet Hastanesi'nde ilk müdahaleleri yapılan 5 maden işçi daha sonra Akhisar Mustafa Kirazoğlu Devlet Hastanesi'ne sevk edildi. İşçilerin hayatı tehlikesinin olmadığı bildirildi.

Karbonmonoksit gazı sebebiyle hayatını kaybeden

maden işçisi Tevfik Pazarıcı'nın 2 çocuk babası olduğu öğrenildi.

Valilik'ten Yazılı Açıklama

Maden ocağında yaşanan karbonmonoksit gazı zehirlenmesi olayının ardından Manisa Valiliği, yazılı açıklamada bulunarak olayla ilgili soruşturmanın başlatıldığı belirtti.

Manisa Valiliği tarafından yapılan açıklamada şu ifadeler yer verildi:

*İlimiz Soma İlçesi Eğnez Mahallesinde 11.04.2023 günü saat 05.00 sularında faaliyet gösteren bir maden ocağında çalışmakta olan 4 kişi karbonmonoksit zehirlenmesinden dolayı yaralanmış; yaralılardan 1 kişi hayatını kaybetmiştir.

*Ayrıca yaralıları kurtarmak için aşağı inerek zehirlenmeden etkilenen 2 kişi de kontrol amaçlı Soma Devlet Hastanesinde tedavi altına alınmıştır. Konuya ilişkin soruşturma başlatılmıştır.

Kaynak: https://www.sozcu.com.tr/2023/gundem/maden-ocaginda-karbonmonoksit-zehirlenmesi-1-isci-oldu-7650304/?utm_source=anasayfa&utm_medium=free&utm_campaign=alt_surmanset



Tuğçe Dabağ

Uzm. Kln. Psk.

Doğru Nefes Egzersizleri ile Kaygıyı Azaltın!



Hayat içerisinde yaşadığımız birçok duygu değişimlerinin etkisiyle çoğu zaman doğru nefes alamıyoruz. İstanbul Okan Üniversitesi Hastanesi Psikoloji Bölümü'nden Uzm. Kln. Psk. Tuğçe Dabağır kaygı belirtilerini azaltmada nefesin önemine vurgu yaparak, evde uygulanabilecek nefes teknikleri hakkında önemli bilgilendirmelerde bulundu.

Doğru Nefes Almanın Mucizevi Etkileri

Zaman içerisinde yaşadığımız kaygı, stres, heyecan, korku ve panik gibi duygu değişimlerinin de etkisiyle doğru nefes almayı unutup, nefes bölgemizi değiştiriyoruz ve bu da hem duygusal hem de fiziksel olarak iyi hissetmememize hatta sağlık sorunları yaşamamıza sebep olabiliyor. Nefes ve stres ilişkisine dikkat çeken Uzm. Kln. Psk. Dabağır, "Hayatımızda sadece nefes alıp verme alışkanlığımızı değiştirerek ve doğru nefes almayı öğrenerek kaygımızı yönetebilmemiz mümkündür. Doğru nefes aldığınızda; stres, anksiyete, depresyon gibi durumları çok daha iyi yönetebilirsiniz. Doğru nefes alma yolunda ilerlerken stresinizin azaldığını, depresyon halinden çıktığınızı hissedebilirsiniz. Çünkü beden ve ruh sağlığı birbiri ile bağlantılıdır. Bedeninizde iyi şeyler meydana gelirken ruhunuz da bu ilerlemeye tepkisiz kalmayacaktır" dedi.

Bedeninizde meydana gelecek olumlu değişiklikleri şu şekilde sıralayabiliriz:

- Bağışıklık sistemi güçlenerek hastalıklara karşı direnciniz artar.
- Uyku düzeniniz çok daha kaliteli olur.
- Uykuya dalmakta zorlanma ya da uzun süre uyumanıza rağmen kendinizi halsiz hissetme gibi sorunlar ortadan kalkar.

3 Madde de evde uygulanabilecek nefes tekniklerini öğrenin

1. Karından Nefes Almak

Gözlerinizi hafifçe kapatın ve rahat bir pozisyona geçtikten sonra bir elinizi göğsünüzün diğer elinizi ise karnınızın üzerine koyun. Doğal akışınızda nefes alıp verin ancak bunu yaparken nefesinize odaklanın. Bu yöntemi uygularken, göğsünüzü değil, diyaframınızı şişirmeniz oldukça önemlidir. Ellerinizin nefes alıp verdiğiniz bölgelerde olması, nefes akışını hissetmeniz ve doğru nefes alıp almadığınızı kontrol etmeniz açısından fayda sağlayacaktır.

2. Eşit Nefes Almak

Bu nefes egzersizinde, burnunuzdan solumanız çok önemlidir. Nefes alırken içinizden dörde kadar sayın. Aynı şekilde nefesinizi verirken de dörde kadar sayın. Bu nefes egzersizini özellikle kendinizi sinirli ve stresli hissettiğiniz anlarda uygulayabilirsiniz. Böylece kısa süre içinde sinir sisteminizin rahatlamasını sağlayabilirsiniz.

3. 4-7-8 x 7 Nefes Egzersizi

Gün içerisinde sık sık kaygı, korku, endişe gibi duygularla baş etmemiz gerekiyor. Böyle anlarda rahatlamak için 4-7-8x7 nefes egzersizinin gücünden yararlanabilirsiniz.

Bu egzersizi uygularken, içinizden 4'e kadar sayın ve burnunuzdan nefes alın. Sonra aldığınız nefesinizi tutun, 7'ye kadar sayın ve 8'e kadar sayarken ağzınızdan yavaş yavaş nefesinizi verin. Bunu 7 set halinde yaptığınızda rahatladığınızı ve endişelerinizin azaldığını fark edebilirsiniz.

Sezai Uyar

Dr. Öğr. Üyesi



Toplumsal Bir Travmanın İçerisindeyiz

“Afetler, kişinin hayatı boyunca katlanabileceği en travmatik olaydır ve bu deneyim uzun dönemde kişinin ruh sağlığını önemli ölçüde etkileyebilir” diyen İstanbul Okan Üniversitesi Hastanesi Psikiyatristi Bölümünden Dr. Öğr. Üyesi Sezai Uyar, afetlerin etkilerini anlayabilmek için toplumsal olarak yaşanan travmanın etkileri ve bu süreçte ruh sağlığı için yardım almanın önemini açıkladı.

Tüm Türkiye’yi yasa boğan Kahramanmaraş merkezli depremin ardından yaraların sarılmaya çalışıldığı bu günlerde, “afetin toplumda yarattığı etkileri fark etmeliyiz ve bununla doğru şekilde başa çıkmalıyız” diyen Psikiyatri Uzmanı Dr. Öğr. Üyesi Sezai Uyar; “afetlerde yaşanan toplumsal travmaların etkilerini azaltabilmek için ilk önce yüksek risk gruplarını tespit etmeliyiz ve bu riskli gruplardan başlayarak ruh sağlığı tedavisi planlaması yapmalıyız” dedi.

En çok risk altında bulunanların ise; yaralılar, çocuklar, kadınlar, önceden travması olanlar, yakınlarını kaybedenler ve kurtarma personelleri olduğunu vurgulayarak afet sonrasında bu gruplarda görülebilecek psikiyatrik sorunların önüne geçilmesine yönelik olarak önemli uyarılarda bulundu.

‘Depremden Sonra 4 Evreden Oluşan Bir Sürece Girdik’

Depremden sonra toplumsal olarak yaşanan psikolojik sürecin 4 evreye ayrıldığını belirten Dr. Öğr. Üyesi Uyar, bu evreleri şu sözlerle açıkladı; “Depremi hemen sonrasında toplumsal olarak

genellikle güçlü bir işbirliği ve dayanışma içerisinde hareket ettiğimiz birinci evreye gireriz. Depremi izleyen birkaç hafta ile birkaç aylık dönemi kapsayan süreçte ikinci evreyi yaşarız. Buna uyum evresi deriz, biz şuan bu evredeyiz. Bu aşamada, yorgunluk, baş dönmesi, baş ağrısı, bulantı gibi belirtilerle doktorlara başvurular artmaya başlar. Öfke, huzursuzluk ve toplumdaki uzaklaşma görülür.

“İnsanlar bu dönemde duygusal dengesizlikler yaşayabilmektedir” diyen Dr. Öğr. Üyesi Uyar, afetzedeler ve toplumdaki diğer kişilerin yaşayabileceği fiziksel ve psikolojik etkileri sıraladı;

- Yorgunluk
- Baş dönmesi
- Bulantı
- Titreme
- Mide rahatsızlıkları
- Uyku bozuklukları
- Açıklama isteği
- Anksiyete
- Depresyon
- Yas



- Kararsızlık
- Konsantre olamama
- Dikkat dağınıklığı

“Bizi bekleyen üçüncü evre ise bir yıla kadar uzayabilir. Bu evrede onarma çalışmalarının en iyi şekilde yerine getirilmesi beklentisi içerisinde olacağız. Depremim üzerinden geçen birkaç yıllık süre ise dördüncü evre, yani son evrededir ve afetzedeler ancak bu evrede yaşam ile bütünleşebilecekler.”

Afetten kurtulma süreci “ikinci bir afettir”

“Afeti gören herkes etkilenir. Kayıp ve travmalar herkesi doğrudan etkiler. Ayrıca, afete maruz kalan topluluğun bir parçası olmakta birçok kişide duygusal izler bırakır. Afeti gören, tanıklık eden herkes bir anlamda kurbandır. Basın yoluyla ikinci elden yoğun afet deneyimine maruz kalmak bile kişileri etkiler” sözleriyle tüm ülkemizin depremden ne kadar etkilendiğinin altını çizen Dr. Öğr. Üyesi Uyar sözlerine şu ifadelerle devam etti;

“Afeti yaşayan ve hayatta kalanların afetten kurtulma süreci “ikinci afet” olarak tanımlanır. Afet, günlük hayatı birçok yönüyle etkilediği için afetten sağ kalanlar birden çok sayıda problemle karşı karşıya kalır. İnsanların, yitirdiği yakınları, geçici barınak, giysi ve yiyecek temini, ulaşım imkânı, mali destek için başvuru, işsizlik sigortası, gelir vergisi yardımı, tıbbi bakım alınması, yıkım için yardım, temizlik, kazı çalışmaları vb. ihtiyaçları olabilir. Geçici yerleşim yerinin temini gibi temel ihtiyaçların karşılanması esnasında birçok sorunla karşılaşılır.”

Birçok İnsan Ruh Sağlığı Hizmetlerine İhtiyacı Olduğunu Düşünmüyor

“Deprem sonrasında birçok afetzede ruh sağlığı hizmeti almak için başvuruda bulunmayacak çünkü toplumumuzda ruh sağlığı hizmetleri demek delilikle eşdeğer görülüyor. Afetten kurtulan birine ruh sağlığı alanında yardım önermek onur kırıcı görülüyor zaten afetzede halkımız da hala eski yaşantılarını bir araya getirme gayreti içinde birçok problemle uğraşıyor.

Kısacası tüm bu süreçte ruh sağlığı desteği eksik kalıyor.”

Yardım Almaktan Çekinmeyin

Ruh sağlığı görevlilerinin afetlerde stres reaksiyonları, bunlarla başa çıkma becerileri ve uygun kaynaklar konusunda tüm toplumu eğitmesi gerekiyor. Diğer bir ifadeyle, halkımızı afetin etkileri, kendi kendine yardım müdahaleleri ve ek bir yardım için nereye başvurulacağı bilgisi toplumun tümüne ulaştırılmalıdır.

“Ruh Sağlığı Planı”, İl Afet Planı'nın Bir Parçası Olmalıdır

Afetlerde ruh sağlığı hizmetlerinin toplumun ihtiyaçlarına göre düzenlenmesinin oldukça önemli olduğunun altını çizen Dr. Öğr. Üyesi Uyar bu konudaki görüşlerini şu cümlelerle dile getirdi; “Ruh sağlığı programı hazırlanırken, toplumun demografik ve karakteristik özellikleri göz önüne alınmalıdır bu nedenle afetlerde ruh sağlığı hizmetleri sunan diğer organizasyonlarla koordinasyonu sağlamak, toplumun afet döneminde ruh sağlığı ihtiyaçlarına efektif yanıtlar vermek amacıyla afetlerde ruh sağlığı planı, İl Afet Planı'nın bir parçası olmalıdır.

Genel olarak çevremizde ve sosyal medya üzerinde ücretsiz olarak ruh sağlığı hizmeti vermek isteyen gönüllüler, klinikler vb. olduğunu görüyoruz. Bu alanda gönüllü olarak hizmet veren herkese teşekkür ediyorum ancak bu gönüllülerin kaçı AFAD, Belediyeler ve Aile, Çalışma ve Sosyal Hizmet İl Müdürlükleri ile organize şekilde hareket edebiliyor. Son olarak afetlerden sonra psikososyal alanda toplumun çoğuna yararlı olunması isteniyorsa afetlerde geleneksel yöntemlerin yararının çok az olduğu asla unutulmamalıdır. Başarılı bir müdahale için geleneksel metotlar bir kenara bırakmalı, insanlara karşı ruh sağlığı ile ilgili etiketlemelerden vazgeçilerek, aktif olarak gezici hizmet verme yaklaşımı uygulanmalıdır.”



Gencer Oral

*Göz Koruma
Kategori Yöneticisi*

Göz Koruma

Hayatımızdaki tüm güzellikleri görmemizi sağlayan organımız olan gözümüz, yanlardan ve arkadan iyi bir kemik yapısı ile sarılmış olmasına rağmen önden sadece göz kapakları ile korunmaktadır. Dış etkenlere oldukça açık bir organdır. Göz yaralanmaları, görme bozukluğuna ve körlüğe neden olabilen ciddi yaralanmalardır.

İş güvenliği, bir işyerinde çalışan herkesin güvenliğinin sağlanması ve iş sağlığına ilişkin risklerin azaltılması için alınması gereken önlemler bütünüdür. Bu önlemler arasında koruyucu iş ekipmanlarında yer almaktadır. Göz Koruyucu ürünler, göz yaralanmalarını önlemek için kullanılan ekipmanlardır. Göz Koruyucu ürünler, gözlerimizi çalışma özelliklerine göre korumak için özel olarak tasarlanmıştır. İşyerinde potansiyel göz yaralanmalarını önlemek için uygun Göz koruma ürünü seçilmelidir. Göz koruma ürünleri farklı tiplerde üretilmektedir. Koruyucu iş gözlüğü, tam kapalı gözlükler ve vizörler olmaktadır.

Göz Koruyucu ürünlerin temel standardı EN 166 standardı olarak kabul edilmektedir. Genel olarak tüm kişisel göz koruma gerekliliklerini açıklar. Koruyucu gözlükler EN 166 ile uyumlu olarak çerçeve ve lensten oluşur. Tüm bu ürünler, lens ve çerçevelerin bir aradaki uyumu dikkate alınarak, standartlara uygunluğu konusunda akredite kuruluşlarda test ettirilmektedir. Koruyucu iş gözlükleri lens işaretlenmesi sırası ile; ölçek numarası, üretici kodu, optik sınıf, mekanik direnç, opsiyonel gereklilikler, CE işareti lens üzerinde mutlaka yer almalıdır.

Tam Kapalı Gözlükler ve vizör işaretlenmeleri sırası ile; ölçek numarası, üretici kodu, optik sınıf, mekanik direnç, kullanım alanı, opsiyonel gereklilik, onaylanmış kurum CE işaretlenmesi mutlaka lens üzerinde yer almalıdır.

Koruyucu göz lens ve çerçevelerinin temel özellikleri hafif, darbeye dayanıklı, lenslerin görüntüsünün net görüntü sağlaması ve uzun ömürlü olmasıdır. Gözlük ve Vizör lenslerin büyük bir kısmı polikarbonat malzemeden üretilmektedir. Kırılgan cama göre, darbelerle karşı daha dayanıklı ve daha hafif olması tercih sebebi olmaktadır.

Doğru göz koruma ürününün seçilmesinin bazı adımları mevcuttur. Doğru ürünün seçilmesinde ki ilk adım, çalışma ortamındaki risklerin doğru değerlendirilmesinden geçer. Çalışanların hangi tür tehlikelere maruz kalabileceğini ve hangi tip gözlük/vizöre ihtiyaç duyduğunu belirlemelidir.

Risk değerlendirmeler ve koruyucu ürünler için: tanımlanmamış mekanik riskler, UV, IR ve güneş radyasyonundan kaynaklı riskler için koruyucu gözlük, tam kapalı gözlük veya vizörler kullanılabilir. Damlama ve sıçrama riskli kimyasallar karşı tam koruma gözlük veya vizörler kullanılmalıdır. Partikül büyüklüğü 5 mikrondan büyük olan tozlu ortamlarda tam kapalı gözlükler kullanılmalıdır. Gaz, buhar, sprey, duman ve partikül büyüklüğü 5 mikrondan küçük olan tozlu ortamlarda tam kapalı gözlükler kullanılmalıdır. Elektriğin olduğu ortamda canlı temas ve kısa devre elektrik arkından korunmak için koruyucu vizör kullanılmalıdır. Sıcak sıvılardan veya katılardan korunma, yoğun ısı radyasyonlu ortamlardan, fırınlarda oluşan radyan ısılardan korunmak için tam kapalı gözlük veya vizör mutlaka kullanılmalıdır.

Lens kalitesi ve lens seçimi; Lens kalitesi optik sınıflandırmaya göre belirlenir. lensini ışığı kırma miktarına göre belirlenir. Optik sınıf 1 özellikli lensler yüksek kalite merceklerindedir. Optik sınıfın daha düşük değerlerde ki gözlüklerde, çalışanların gözlerinde yorgunluklar artırarak, gözlüksüz



çalışmaya iten sebepler arasında yer almaktadır. Lens türleri arasında CR39, cam, asetat ve polikarbonat, trivex gibi alternatif malzemeler bulunmaktadır. Polikarbonat malzemeler, diğer malzemeler arasından dayanıklılık ve konfor özelliklerinden dolayı daha sık tercih edilmektedir. Yüksek ve orta direnç polikarbonat ve trivex malzemedeki lenslerde görülmektedir.

Lens rengi ve ışık geçirgenliği; Şeffaf, sarı ve turuncu renklere sahip lensler yüksek ve orta geçirgenlik değerlerine sahipken, fümeli ve ayna görünümlü lensler düşük ışık geçirgenliğine sahiptirler.

Konfor; iş güvenliği gözlükleri, kullanıcıların rahat bir şekilde çalışmalarını sağlamalıdır. Hafif ve uygun şekilde kullanılan gözlükler, kullanıcıların gözlüklerini takarken rahat hissetmelerine ve uzun süre kullanılmalarına olarak tanır. Aynı zaman da gözlük saplarının başımıza uygulamış olduğu baskıyı gözlük saplarının silikon veya kauçuk ile yapılması gözlük saplarının başımıza oluşturduğu baskıyı azaltmaktadır.

Çizilmeye ve buğulanmaya karşı lens üzerinde işaretlemeler opsiyonel değerler olarak değerlendirilmektedir. Buğulanmaya Karşı direnç (N) ve Çizilmeye karşı direnç(K) sembolleri olarak

lens üzerinde yazılabilir. Buğulanmaya dayanıklı ürünler, çalışma esnasında buğulanmaya bağlı riskleri engelleyerek güvenli çalışma ortamı sağlamaktadır. Çizilmeye dayanıklı ürünler lens üzerinde hasarı minimize ederek uzun süre kullanımı ve göz yorgunluklarını azaltmaktadır.

Yaşanan göz yaralanmalarında tıbbi yardım gereklidir. Küçük görünen yaralanmalar görme kaybına, hasara neden olabilir. Kesilme, yırtılma gibi kazalarda gözlerimize temas edilmeden gözümüzü güvenli olarak kapatarak tıbbi yardım alınmalıdır. Gözümüze kaçan Toz, Çapak gibi ufak parçacıklar göz duşları ile yıkanarak göz temizlenmelidir ve parçanın gözümüzden çıktığına emin olunmalıdır. Kimyasal yaralanmalarda öncelikle olarak gözün PH dengesi sağlayacak göz duşları kullanılmalıdır. Daha sonra mutlaka tıbbi yardım alınması için en yakın sağlık kuruluşundan destek alınmalıdır.

Koruyucu iş gözlüklerinin uygun bir şekilde kullanılması, iş kazalarına bağlı göz yaralanmalarının %93 oranla azalacağını göstermiştir. İşverenler, iş yerinde çalışanların göz sağlığı ve güvenliği için koruyucu iş gözlüklerine teşvik edilmelidir. Koruyucu iş gözlüklerini doğru bir şekilde takmalı ve düzenli olarak temizlenmelidir.



“Ar-Ge ve Müşteri Memnuniyeti Odaklı Yerli Üretim Yapan Koşarsan, İş Güvenliği Alanında Esnek Çözümler Sunuyor”

Koşarsan, yerli üretimde güçlü adımlar atarak, müşterilerine esnek ve özel üretim çözümleri sunuyor. İş güvenliği alanında özellikle yüksekte çalışma yeleklerinin metal aksamlarını üreten Koşarsan, yüksek kalite çelik sac kullanarak ürünlerinin mukavemetini artırıyor. Müşteri memnuniyetine verdiği önem ve takım çalışmasıyla, her geçen gün yeni projelerle müşterilerine güvenilir çözümler sunmaya devam ediyor.

Yüksekte çalışma yeleklerinin metal aksamlarını üreten Koşarsan, Otomatik Kilitli Çelik Toka, Manuel Toka, D Halkası Ve Ankraj Noktası gibi ürünleriyle müşterilerine esnek ve özelleştirilmiş çözümler sunuyor.

Müşterilerinin isteği doğrultusunda da özel projeler yürütmekte ve iş güvenliği alanında yenilikçi çözümler sunduklarını belirten Ar-Ge mühendisi Burak Çelik ile Koşarsan'ın faaliyetleri hakkında bir söyleşi gerçekleştirdik.

Merhaba,

Kısa bir zaman önce TiGiAD üyesi oldunuz. Öncelikle hayırlı olsun. Okuyucularımız için kısaca kendinizden bahseder misiniz?

Merhaba, adım Burak Çelik, Selçuk Üniversitesi Makine Mühendisliği bölümünden 2020 yılında mezun oldum. 2021 yılının ortasından beri Koşarsan'da Ar-Ge Mühendisi olarak görev alıyorum. Yeni bir firma olduğumuz için, yüksek tempoda çalışıyoruz. Çalışmadığım zamanlarda ilgimi çeken alanlardan Yapay Zeka, Quantum Fiziği ve Teknolojisiyle ve en çok da ülkemizin gelişimiyle yakından ilgileniyorum. Özellikle İş Sağlığı ve Güvenliği sektöründeki yenilikleri yakından takip ediyorum.

Sürekli öğrenmekten ve kendimi geliştirmekten keyif alıyorum. İnsanın her konuda temel düzeyde bilgisi olması gerektiğini düşünüyorum, bu bence bizi güçlü kılan bir özellik. İnsan demişken, insanlar arası iletişime ve güvene çok önem veriyorum. Ayrıca iletişimin profesyonel hayatımın da en önemli yönlerinden biri olduğunu düşünüyorum. Karşımdaki insanı ne kadar iyi anlayıp, empati kurabilirsem o kadar kaliteli ve iyi bir iş sunabilirim.

Şirketiniz hakkında daha fazla bilgi alabilir miyiz?

Koşarsan, 2020 yılında bir Ar-Ge firması olarak kurulmuş olup, 40 seneyi aşkın tecrübeye sahip çalışanlarımızın önderlik ettiği takımlar sayesinde, birçok başarılı projeye imza atmaya devam ediyor.

Müşteri memnuniyeti bizler için çok önemli bir konu. Bu sebeple esnek üretim çözümleriyle, müşterilerimizin taleplerine yönelik çalışmalar yapmaktayız. İstenilen ürünün teknik resimlerinin çıkarılmasından, malzeme seçimine, kaplamasından seri üretimine kadar sizlerle her aşamada iletişimde kalarak, müşteri memnuniyetini en üst düzeye çıkarmayı hedefliyoruz.

Takım arkadaşlarımızla, son bir senedir tamamen yerli üretim yapmayı hedefledik ve bu alanda yoğun saatler harcıyoruz.

Bünyemizde ürettiğimiz çeşitli projelerin yanı sıra ülkemizde dışa bağımlılığın önemli bir yer ettiğini, ülkemizin dünya pazarında her sektörde bir marka olması için TÜRK gençliğinin azimle çalışması gerektiğini biliyoruz. Bu bağlamda elimizden gelenin en iyisini yapıyor ve tamamen yerli ürünler üretiyoruz.

İş güvenliği alanında hangi ürün gruplarınız ile hizmet veriyorsunuz? Ürün gamınızdan bahseder misiniz?

Yüksekte çalışma yeleklerinin (emniyet kemerleri) metal aksamlarını üretmekteyiz. Ürün envanterimizde; Otomatik Kilitli Çelik Toka, Manuel Toka, D Halkası mevcut, yakın zamanda piyasaya süreceğimiz bir diğer ürün ankraj noktası.

Şimdilik 4 ürün ile piyasadayız fakat her geçen gün yeni projeler çıkartmaya devam ediyoruz. Birkaç firma ile ortak çalışma yaparak müşterilerimiz isteği doğrultusunda özel projeler yürütmekteyiz.

Ürünlerimizin genel özelliklerinden bahsetmem gerekir ise, piyasada bulunan DKP sac'tan üretilen metal parçalar yerine yüksek kalite çelik sac kullanarak üretilen parçaların mukavemeti arttırabiliyoruz. Bununla birlikte sac, yüksek mukavemete sahip olduğunda daha ince saclarda aynı mukavemeti yakalayabiliyoruz. Bu sayede ürün ağırlıklarını yarıya kadar düşürebiliyoruz. CE En362:2004 Standardına uygun bir şekilde kendi bünyemizde testleri gerçekleştirdikten sonra TSE



bünyesinde testlerimizi yapıyoruz.

Kaplamalardan bahsetmek istiyorum... Kataforez, çinko, toz boya gibi alternatif kaplamalar ile müşterilerimize fiyat performans açısından en uygun kaplamayı belirliyoruz. Bütün kaplamalarımız İSO: 9227:2017 standardına uygun şekilde 24 saat tuz testine tabi tutularak kalite kontrollerimiz yapılmaktadır.

İlk olarak anlatmak istediğim ürün otomatik kilitli çelik toka yani KSN-104, genelde paraşüt tipi emniyet kemerlerinde kullanılan, kullanımı basit bir ürün. 128 gram ağırlığa ve en az 18 kN çekme mukavemetine sahip. Kaplama olarak kataforez ve çinko seçeneklerimiz bulunmakta.

Bu ürünle ilk tanışmamız biraz manidardı. 2021 yılında kendi bünyemizde yürüttüğümüz bir proje için otomatik kilitli çelik tokaya ihtiyacımız oldu ve Perpa'dan bulabileceğimizi düşündük ve Perpa'ya gittiğimizde tek bir otomatik kilitli çelik toka için 100 TL gibi bir fiyat istemişlerdi. Biz bunu üretebiliriz dedik fakat sandığımız kadar kolay olmadı, yeni bir sektör olduğu için çok yol kat etmemiz gerekiyordu. Yaklaşık 1 senelik AR-GE çalışmaları sonucunda ürünü çıkartabildik. Hala eksiklerimiz vardı ama eksikler hiçbir zaman bitmeyecek; sürekli geliştirmemiz, gelişmemiz gerekmektedir ve bu yolda çizgimizi hiç bozmadan sürekli geliyoruz, geliştiriyoruz.

İkinci ürünümüz olan manuel toka, birçok emniyet kemerinde kullanılan bir ürün ve aynı şekilde en az 18 kN çekme mukavemetine ve 58 gram ağırlığa sahip. Kaplama olarak kataforez, toz boyama ve çinko kaplamaları mevcut, ürünü yüksek kaliteli çelikten üretiyoruz. Alternatif olarak müşterilerimizin istekleri doğrultusunda paslanmaz alaşımli çelikten üretilebilecek bir ürün.

Üçüncü ürünümüz olan D halkası, 56 gram ağırlığa ve en az 25 kN çekme mukavemetine sahiptir. Müşteri isteğine bağlı olarak çinko, kataforez ve toz boyama olarak üretilir.

Son olarak ankraj noktası, henüz prototip aşamasında olan bu ürün en az 25 kN çekme mukavemetine ve 45 gram ağırlığa sahip olacak. Müşteri isteği doğrultusunda paslanmaz veya yüksek alaşımli çelikten üretim seçenekleri bulunacak. Kaplama olarak çinko, kataforez ve toz boyama seçenekleri olacak.

TİGİAD'dan beklentileriniz nelerdir?

Biz Çin'den ve Hindistan'dan ithal edilen tüm ürünlerin yerleştirilebileceğine inanıyoruz, bu konuda somut adımlarımız da mevcut.

Daha önce de bahsettiğim gibi Koşarsan olarak bir süredir yurt dışından büyük ölçüde ithal edilen ürünleri yerleştirmek için çok çabalyoruz. Dışa bağımlılığın bu kadar yüksek olduğu bir dönemde, ülkemize katkı sağlamak amacıyla "nereden başlasak kârdır" mottosuyla hareket ediyoruz.

Neredeyse tamamen ithal edilen (Tayvan, Hindistan ve Çin'den) ürünlerin kalitesi oldukça düşük. Buna karşılık halen Türkiye ve dünya pazarında tercih edilmesinin tek sebebi çok ucuz olması ve ülkemizce yeterli öneme sahip olmamasıdır.

TİGİAD'dan beklentimiz, Türkiye'nin mühendislerine ve üretimine güven sağlanması için çalışmalarımıza destek olmasıdır. Ürünlerimizin hammaddesinden, kaplamasına kadar her aşaması Türkiye'de tamamen yerli olarak üretilmektedir.

İthal edilen ürünler için birçok olumsuzluk mevcut. Katlanmak zorunda olacağınız nakliye masrafları ve uzun bekleme süreleri, ekstra uygulanan vergiler, ambargolar, sıcak/soğuk savaşların getirdiği kısıtlamalar, kurlardaki dalgalanmaların yabancı para cinsinden işlemlerde bulunan şirketlerin nakit akımlarında meydana getirdiği olumsuzluklar ve en önemli sorun; aldığınız bir ürünle diğer ürünün 'kalitesinin' uyuşmaması. Buna karşılık, %100 yerli ve milli üretim, tamamen ülkemizin kazandığı esnek üretim çözümleri ve çok daha az bekleme süreleri sunuyoruz.

Son olarak eklemek istedikleriniz ve okuyucularımıza mesajınız var mı?

Ülkemizin dışa bağımlılığının azalması için biz elimizden gelenin en iyisini yapmaya çalışıyoruz ve bu yolda çalışmaya devam edeceğiz. Siz değerli TİGİAD üyelerini, İş Sağlığı ve Güvenliği sektöründeki çalışmalarımızı yakından görmeye ve detaylı bilgi almaya davet ediyoruz. Bu yolda desteklerinizi bekliyoruz.

Biz, birlikte güzeliz.

Ahmet Özbecetek
Hifyber Genel Müdürü



Endüstriyel Tesislerdeki Silika Tozu, Kansere Neden Oluyor

Endüstriyel tesislerde imalat esnasında ortaya çıkan toz partikülleri, çalışan sağlığı ve işletme güvenliği açısından risk teşkil ediyor. Özellikle silika tozu, önlem alınmadığında farklı kanser türlerinin gelişmesine sebebiyet veriyor.



Endüstriyel tesislerde üretim esnasında ortaya çıkan toz partikülleri, çalışan sağlığını tehdit ediyor. Özellikle; metal dökümcülük, inşaat, beton, seramik, maden, taş ocağı, alüminyum ve çelik gibi iş kollarında üretim esnasında açığa çıkan silika tozu; mide, karaciğer, kemik ve beyin gibi farklı organlarda zamanla kanser gelişmesine neden olabiliyor.

Son yıllarda, silika maruziyeti olan işçiler üzerine yapılan araştırmalarda silika maruziyetinin sonuçlarını

ortaya koyuyor. Avustralya Sendikalar Konseyi (ACTU) ve Curtin Üniversitesi tarafından yapılan araştırma da silika maruziyeti olan işçilerin gelecekte yaşayacağı sağlık sorunlarını gösteriyor. Yayınlanan raporda; silika tozuna maruz kalan Avustralyalı işçilerin 10 bininin akciğer kanserine yakalanacağı; yaklaşık 104 binin de ise silikoz vakası gelişeceği tahmin ediliyor. Bu sonuçlar, gelecekte Avustralya'nın yetişkin popülasyonunda görülebilecek tüm akciğer kanserlerinin yaklaşık yüzde 1'ine tekabül ediyor.



Avustralya Sendikalar Konseyi (ACTU) ve Curtin Üniversitesi tarafından yapılan araştırmanın raporuna göre silika tozuna maruz kalan Avustralyalı işçilerin 10 bininin gelecekte akciğer kanserine yakalanacağı tahmin ediliyor. Bu rakam, Avustralya'daki tüm akciğer kanserlerinin yaklaşık yüzde 1'ine tekabül ediyor.

“İş kolu ne olursa olsun, prosesten çıkan ve çapı 10 mikrondan küçük olan endüstriyel tozun, çalışanların sağlığı ve konforu üzerindeki etkisini unutmamak gerekiyor” diyen Hifyber Genel Müdürü Ahmet Özbecetek, sözlerine şöyle devam etti:

“Endüstriyel tesislerin faaliyetleri sonucunda oluşan; duman, toz, gaz, buhar ve aerosol halindeki emisyonlar, insan sağlığını doğrudan tehdit ediyor. Özellikle; inşaat, beton, seramik, maden, taş ocağı, alüminyum ve çelik gibi ağır endüstrilerde prosesten çıkan silika tozu, önlem alınmadığında çalışanların çeşitli kanser türlerine yakalanmalarına sebebiyet verebiliyor. Bu durumla mücadele etmek için endüstriyel tesislerdeki prosesten kaynaklı tozların kaynağından emilmesi ve toz toplama sistemi tarafından filtre edilerek, zararsız bir şekilde atmosfere atılması gerekiyor. Böylece mahaldeki havanın kalitesini artırarak, hem çevre sağlığını hem de çalışan personelin sağlığını korumak

ve üretimde verimliliği artırmak mümkün hale geliyor. Toz, aynı zamanda işletmeler için güvenlik tehlikesi de oluşturuyor. Havada asılı kalan toz, kazara çıkan yangınlar da yakıt etkisi yaratarak, patlamalara da neden oluyor. Bu nedenlerden dolayı bir tesisin operasyonları için kritik öneme sahip olan “toz toplama sistemlerinin hava filtreleri”nin yüksek verimlilikle partikül tutma özelliğine sahip olması hayati önem taşıyor.

Hifyber olarak, “toz toplama sistemlerinin hava filtreleri” için geliştirdiğimiz filtrasyon medyası ile endüstriyel tesislerde güvenli çalışma ortamları sunuyoruz. Blend kağıtlar üzerine yapılan kaplama ile ürettiğimiz Hifyber filtrasyon medyası, toz toplama sistemleri vasıtasıyla endüstriyel tesislerdeki iç ortam havasını temizlemenin yanı sıra ortamda bulunan elektrostatik yükü emerek, kıvılcım ve patlama riskini de ortadan kaldırıyor.” diyerek sözlerini tamamladı.

Yangına Dayanıklı Kimyasal Güvenlik Dolaplarının Dev Üreticisi Asecos Şimdi Türkiye’de!

90 dakika
Yangına
Dayanıklı
Kimyasal
Güvenlik
Dolapları



Asecos olarak amacımız, günlük çalışma hayatında tehlikeli maddelerin depolanması veya taşınması söz konusu olduğunda insanların ve çevrenin mümkün olan en iyi şekilde korunmasıdır. Bu amaçla Asecos, 1994 yılında yanıcı sıvıların depolanması için 90 dakika yangına dayanıklı ilk güvenlik dolabını geliştirdi.

O zamandan beri Asecos, Avrupa standardı EN 14470-1/-2'ye uygun Tip-90 güvenlik dolaplarının dünyadaki lider üreticisi olmuştur. Ayrıca, tehlikeli maddelerin güvenli bir şekilde taşınması için geniş bir ürün yelpazesi de bulacaksınız. Tüm Asecos güvenlik kabinleri Almanya'nın Gründau kentindeki şirket merkezinde üretilmektedir.

Hollanda, Fransa, İspanya, İngiltere, ABD, İsviçre ve İsveç'teki yedi iştirakimiz ile bu ülkelerdeki müşterilerimize yerel olarak da hizmet vermekteyiz. Ancak müşterilerimize ve pazara her zaman yakın olmak için dünya çapında uzman bayiler ve ortaklardan oluşan geniş ve güçlü bir satış ağına sahibiz ve artık Türkiye'deyiz.

Tehlikeli maddelerin depolanması ve taşınması konusundaki uzun yıllara dayanan deneyimimizle, bu alandaki uzmanlar olarak, her şeyden önce bilgilerimizi size aktarmak ve tehlikeli maddelerin taşınmasıyla ilgili tehlikeler konusunda farkındalık oluşturmak istiyoruz. Elbette, Asecos'un perde arkasında her zaman heyecan verici bilgiler vardır.

Vedat Onuř

*Falcons Sigorta Yönetim
Kurulu Başkanı*



“Deprem” Bilinci Kadar “Sigorta” Bilinci De Önemli

Türkiye’yi derinden sarsan deprem sonrası, bölgenin yeniden inşası ve barınma krizinin önüne geçilebilmesi hususunda konut ve deprem sigortaları da tartışılmaya başlandı. Türkiye’de sigortalılık oranlarının düşük olması, vatandaşların bireysel girişimlerinde zorlanmasına sebep olabilir. Türkiye’nin önde gelen sigorta acenteleri arasında yer alan Falcons Sigorta Yönetim Kurulu Başkanı Vedat Onuř, “Felaketler sonrası yeniden inşa sürecinin başarılı olması için sigorta bilincine ihtiyacımız var. Sadece zorunlu deprem sigortası hasarların karşılanması için yeterli değil.” uyarısında bulunuyor.

Kahramanmaraş ve Hatay merkezli depremler nedeniyle on binlerce kişi hayatını kaybederken yıkık, acil yıkılacak ya da ağır hasarlı bina sayısı 150 bine yaklaştı. Onlarca milyar dolarlık maddi zarara yol açan ve Türkiye tarihinin en büyükleri arasında yer alan bu depremler, binaların dayanıklılığı kadar deprem ve konut sigortalarının da gündemin ilk sırasına çıkmasına sebep oldu.

Falcons Sigorta Yönetim Kurulu Başkanı Vedat Onuř, depremlere hazırlık açısından binaların sağlamlığı ve yönetmeliklere uygun inşa edilmesi kadar, felaket sonrası yeniden inşa sürecinde oluşacak zararın karşılanmasının da büyük önem taşıdığını vurguladı.

DASK’ta üst sınır 640 bin TL, konut sigortasında sınır yok

Onuř, Türkiye’nin güneydoğusunda büyük yıkıma yol açan depremler sonrası, yeniden inşa faaliyetlerinin yıllar sürebileceğini ve ciddi bir maliyete yol açacağını belirtti. Deprem ve konut sigortasının, yaraların sarılması sürecinde büyük önem taşıdığını söyleyen Onuř, “Depreme dayanıklı binalar yapalım ama sigortasını yaptırmayı da ihmal etmeyelim. Aksi takdirde kamuya ve bina sahiplerine çok büyük bir mali yük biniyor.” dedi. Onuř, zorunlu deprem sigortasının binadaki hasarın

belirli bir kısmını karşıladığını, DASK’ta 2023 için üst sınırın 640 bin lira olduğunu aktardı. Yapıların “kaba inşaat” olarak tabir edilebilecek kısmını teminat altına alan zorunlu deprem sigortası, vatandaşın tüm zararını karşılamaya yetmiyor. İsteğe bağlı konut sigortasının ise tüm riskleri teminat altına aldığını ve üst sınırı bulunmadığını vurgulayan Onuř, deprem sigortası oranının, büyük bir depremin beklendiği Marmara Bölgesi’nde yüzde 64 olduğunu, isteğe bağlı konut sigortası oranının ise çok daha düşük seviyelerde kaldığını belirtti.

“Sanayi alanları, iş yerleri ve araçlar da teminat altına alınmalı”

Onuř, yerleşim alanlarının büyük bir kısmının fay hatlarına yakın olduğu Türkiye’de, sigortalanabilir konutların tamamının deprem ve konut sigortası yaptırmaması gerektiğine dikkati çekti. Sanayi alanları, iş yerleri ve araçların da deprem teminatlı sigorta kapsamına alınmasının çok önemli olduğunu altını çizen Onuř, şunları da kaydetti:

“Bunun için deprem bilinci kadar sigorta bilincini de geliştirmek zorundayız. Deprem sigortası ve konut sigortası birbirini tamamlıyor. DASK yalnızca binadaki zarar karşılarken konut sigortası, evdeki her şeyin zararını tazmin edebiliyor. Evi ve içinde bulunan tüm eşyaları deprem, hırsızlık, yangın, sel veya su baskını gibi risklere karşı teminat altına alıyor.


Depremi önleyemeyiz ancak sağlam binalar inşa eder ve sigorta yaptırsak depremi büyük bir tehdit olmaktan çıkarabiliriz. Depremde konutu hasar gören ve eşyaları kullanılamaz hale gelen vatandaşlarımızın gündelik yaşama bir an önce geri dönebilmesi gerekiyor. Bunu için de maddi zararın tamamının tazmin edilmesi çok önemli.”

ERASH MK01

- Mekanik risklere karşı koruyucu eldiven
- Beyaz yarma inek derisinden imal
- Tekstil astar
- Avuç içi, baş ve işaret parmağı deri takviyeli
- El üstü bej rengi pamuk kumaş
- Tekstil lamineli konç
- Yüksek aşınma, yırtılma, delinme direnci



Kat II / EN 388 : 2019 (EN 388: 2016+A1 2018)
Mekanik risklere karşı koruyucu eldiven.

 **0216 377 31 31**



DERBY

KOBALT



- ☒ Sanayi, ağır sanayi, inşaat, tarım, hayvancılık ve ıslak zemin gibi ortamlarda kullanılmaya uygundur.
- ☒ SRC kaymaz taban
- ☒ Şok absorban taban
- ☒ Su geçirmez
- ☒ Petrol ve türevlerine karşı dayanıklı
- ☒ Antistatik
- ☒ Kevlar taban koruyucu
- ☒ Metal içermeyen kompozit burun koruyucu
- ☒ Hafif ve ergonomik tasarım



Akın Mahallesi Mareşal Fevzi Çakmak Bulvarı No:73/A Afyonkarahisar - TURKEY - T: +90 272 223 12 54 - F: +90 272 223 12 55

2022 yılı itibariyle Tüm ürünlerimiz için toptan fabrika satışımız başlamıştır.

STARLINE

Herkesin İşi Farklı,
Tercihi **STARLINE!**



www.starlinesafety.com



DELTAPLUS

Kişisel koruyucu donanım ve toplu koruma sistemleri alanında
Fransa'daki ilk üretici.



1977'den beri dünya çapında alanında uzman. Tüm sektörlerde hizmet verecek şekilde ürünler **tasarlar, üretir ve kullanıcı ile buluşturur**. Kullanıcının durumuna en uygun ekipman korumasını, konfor ve tasarım ile birleştirir.



Your safety at work

f in
www.deltaplus.eu

ERATAŞ
İŞ GÜVENLİĞİ EKİPMANLARI

BICAP

SUMMER L 2034/7 2 - S1P SRC



Delikli süet deri saya
'AIRNET SPACER' iç astar
Paslanmaz çelik burun
Paslanmaz çelik ara taban
Çift yoğunluklu poliüretan taban
'TOP BASIC' mostra
Anti-Statik
Yağa ve hidrokarbona
dayanıklı taban
Beden aralığı : 35-48
EN 20345



TEGERA®

Online Sipariş İçin
www.TegeraTurkiye.com

TEGERA 450 Kesilme Dirençli Eldiven

- 13 gg, CRF® Teknolojisi, Cam Elyaf İplik, Naylon, Poliester, Spandeks Astar
- 1/2 Nitril Kaplama
- Köpük Tutuş Deseni
- Lastikli Bilek
- DMF (DMFa) İçermez



4X44C

CONFIDENCE
IN TEXTILES
Tested for harmful substances
according to Oeko-Tex Standard 100





Maxeo Icarus S1P Fiberglass Burun İş Güvenliği Ayakkabısı



ONLINE MAĞAZAMIZ
YAYINDA!

istanbulticaret.com



Adres
Barbaros Mah. Begonya Sk. No:3 Kat:16
Nida Kule Kuzey Ataşehir / İstanbul

Telefon
+90(216) 527 73 56

Email
info@istanbulticaret.com

Web
istanbulticaret.com

@istticisg
@istticisg
@istanbul-ticaret

asecos®

LİTYUM - İYON PİLLER İÇİN GÜVENLİ SAKLAMA VE ŞARJ DOLAPLARI

- ✓ **Lityum İyon** pillerin hem aktif hem pasif depolanması için özel üretilen güvenli saklama dolapları (Tip90) ile **90 dakika** hem dışarıdan hem içeriden yangına dayanım
- ✓ **EN 14470-1 ve EN 1363-1** Standartlarına Uyum

**Lityum - İyon Piller Görüldüğü
Kadar Güvenli Değil !**



Asecos Türkiye

İstasyon Yolu Sokak No:3 34840 Altıntepe / Maltepe / İSTANBUL

t: +90 850 850 55 44
f: +90 850 850 55 45

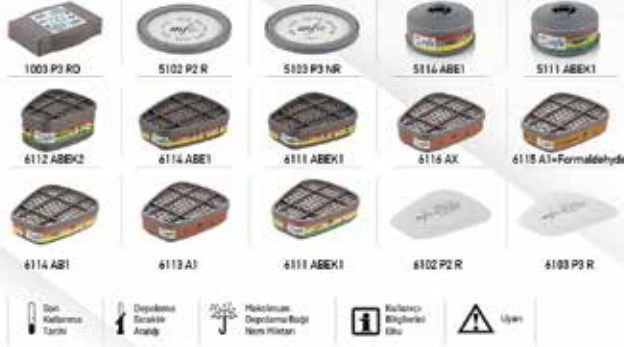
www.asecos.com
info@asecos.com





LS-3700 YARIM YÜZ GAZ MASKESİ

MFA LS-3700 serisi yarım yüz maskeler, onaylı MFA filtre ve filtre sistemleriyle birlikte kullanım için tasarlanmıştır. İleri teknoloji sıvı silikon enjeksiyon yöntemiyle üretilen LS-3700, yumuşak, cilt dostu yapısıyla kullanıcıya uzun süreli, konforlu bir kullanım sağlar. İki beden olarak (S/M - M/L beden) mevcut olan bu ürünler, AB standardı EN 140:1999+AC:1999 yeniden kullanılabilir yarım maske gereksinimlerini karşılamaktadır. Solunum koruma için maskenin sağ ve sol tarafındaki her iki MFA bayonet bağlantı noktasına, bulunduğunuz ortamdaki riske uygun MFA filtre monte edilmelidir. Yarım Maskeler uygun bir filtre seçerek kullanıcıyı gazdan, partiküllerden, aerosollerden, endüstriyel kimyasallardan ve diğer birçok kirlenenden korur.



MFA İŞ GÜVENLİĞİ MEDİKAL A.Ş.
Zonguldak, TÜRKİYE

MFA Safety GmbH
Düsseldorf, GERMANY

MFA International LLP
Astana, KAZAKHSTAN

www.mfamask.com
+80 (372) 253 40 30

MADE IN
Türkiye

CE 2797

UK 0084

bsi.

EAC

TP 019/2011

UkrSEPRO



4132X

ROCK® SAFETY

GREYWOLF Deri Sürücü Eldiveni

CE EN 388:2016



1. Kalite İnek Derisi



İthal Ürün



25 cm Uzunluk

www.nar-isguvenligi.com info@nar-isguvenligi.com 0 (534) 455 36 66

NAR
İş Güvenliği Dış Ticaret Ltd. Şti.

HANVO
TÜRKİYE

HER SEKTÖRE UYGUN

İŞ ELDİVENLERİ

Profesyonel koruma çözümleriyle dünya standartlarındaki koruyucu eldiven markası **HANVO**

► **güvenli** distribütörlüğünde
TÜRKİYE'DE



Nitril Montaj Eldiveni

HNV NXC588

@hanvoturkiye



ERATAŞ
İŞ GÜVENLİĞİ EKİPMANLARI

ERASH MK01

- Mekanik risklere karşı koruyucu eldiven
- Beyaz yarma inek derisinden imal
- Tekstil astar
- Avuç içi, baş ve işaret parmağı deri takviyeli
- El üstü bej rengi pamuk kumaş
- Tekstil lamineli konç
- Yüksek aşınma, yırtılma, delinme direnci

0216 377 31 31

www.eratas.com.tr



Kat II / EN 388 : 2019 (EN 388: 2016+A1 2018)
Mekanik risklere karşı koruyucu eldiven.

Pelin Yelkenciođlu

*Securitas Technology
Türkiye Pazarlama
Direktörü*



Güvenlik Teknolojileriyle Endüstriyel Tesislerde İş Sağlığı ve Güvenliđi Artıyor

Gerçek Zamanlı Konum Takip (RTLS) Çözümü, Video Analiz Çözümleri ve Acil Toplanma Yeri Yoklama Çözümü, endüstriyel tesisler için son derece önemli olan İş Sağlığı ve Güvenliđini en üst seviyeye çıkarıyor.

İş Sağlığı ve Güvenliđi (İSG), hızlı hareket eden makine, ekipman ve araçların çok fazla olduđu endüstriyel tesislerde odaklanılması gereken en önemli konuların başında geliyor. Çünkü uyulması gereken yasal mevzuatlara rağmen, hala istenmeyen kazalar yaşanabiliyor. Bu kazalar, çalışanların hayatını tehlikeye atabildiđi gibi büyük finansal zararlara da yol açabiliyor. İşgücünün sağlığına ve güvenliğine yönelik yatırım yapması öncelikli hale gelen endüstriyel tesisler için teknoloji devreye giriyor. Gerçek Zamanlı Konum Takip (RTLS) Çözümü, Video Analiz Çözümleri ve Acil Toplanma Yeri Yoklama Çözümü gibi güvenlik teknolojileri, İSG süreçlerini destekliyor.

Securitas Technology Türkiye Pazarlama Direktörü Pelin Yelkenciođlu, endüstriyel tesislerde kullanılan ya da kullanılması planlanan güvenlik teknolojilerinin, İSG süreçlerini desteklemesinin işletmeler için çok değerli faydalar sağladığını söyledi. Kullanılan bu güvenlik teknolojilerinin İSG'yi destekleyecek hatta

otomatize edebilecek yeteneđe sahip olduğunu vurgulayan Yelkenciođlu, Securitas Technology'nin bu alanda sunduđu çözümleri anlattı.

Gerçek zamanlı konum takibiyle kazalar önleniyor

Yüksek doğrulukta ölçüm yapan okuyucular sayesinde personel ve araçlar için gerçek zamanlı konum takibi yapılabilir. Bu teknolojilerin en başında da Gerçek Zamanlı Konum Takip (RTLS) çözümü geliyor. RTLS Çözümü, personelin, motorlu-motorsuz araçların belirli bir alan içerisindeki gerçek zamanlı konumlarını takip etmek için kullanılıyor. Örneğin; tesis içerisindeki forklift ve personel, aktif RFID teknolojisine sahip mobil tag'ler ile donatıldığında, personel forkliftlere tehlikeli olacak şekilde yaklaştığında tag üzerindeki titreşim modülü ile uyarılıyor. Eş zamanlı olarak da forklift operatörleri ses ve ışıklı bir şekilde uyarılarak, olası iş kazalarının önüne geçiliyor. Bir başka örnekte ise mobil tag'e sahip bir personel, yalnız çalışması gereken bir alandayken acil durum bildirebiliyor. Düştüğünde merkez platforma otomatik bir bildirim



gönderebiliyor ya da hareketsiz kalma durumunda İSG operatörü bu durumdan haberdar olabiliyor.

Çözümün sağlık, inşaat, imalat ve tarım dahil olmak üzere birçok sektörde kullanımı yaygınlaşıyor. Nesnelere ve insanların gerçek zamanlı konum takibiyle verimlilik artışı da sağlanıyor.

Kompakt bir güvenlik sistemi kuruyor

Video analiz çözümleri, birçok alanda insan tespiti, araç tespiti, hat (line) ve cross-border (sınır ihlali) analizleri için kullanılıyor. Bu gibi analizler, güvenlik personelinin olası dalgınlık problemlerine karşı destekleyici bir rol oynuyor. Örneğin; çevre güvenliği için kullanılan video analiz özellikli CCTV sistemleri, olası bir sınır ihlalinde alarm üreterek, güvenlik personelinin dikkatini alarma verip aksiyon almasını sağlıyor.

Endüstri 4.0 ile endüstriyel tesislerde robotik araç kullanımı arttı. Kargo robotlarının sevkiyat rotasına personel girmesi nedeniyle yaşanan kazaların sayısında da artış söz konusu. Böyle bir senaryoda Video Analiz çözümleri, kargo robotlarının rotasına, onların dışında herhangi bir araç ya da insan girdiğinde alarm verilmesini sağlıyor. Bunun da ötesinde, video analiz platformundan alınan tehlike bildirimlerini

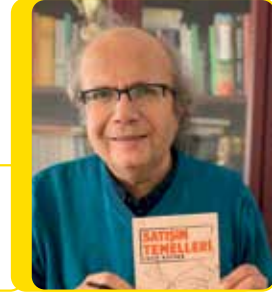
kargo robotların bulunduğu yazılım platformuna göndererek, olası kazaları gerçek zamanlı olarak önüyor. Video Analiz çözümü, kendi başına ya da farklı platformlara veri çıktıkları ile entegre edilerek, kompakt bir güvenlik sistemi inşa edilebiliyor.

Acil durumlarda insan akışını doğru yönetin

Türkiye birçok açıdan afet bölgesinde yer alan bir ülke. Bu nedenle her saniyenin kritik olduğu yangın, deprem ve benzer acil durumlarda toplanma alanı yoklamasının hızlı ve doğru yapılması hayati önem taşıyor. Acil Toplanma Yeri Yoklama Çözümü de işletmelerin bu en kritik ihtiyaçlarına yanıt veriyor. Personel kartının, mobil okuyucu entegre edilmiş tablete okutularak yoklamanın doğru ve hatasız yapılmasını sağlayan çözüm, bina içerisinde kalan personel varsa bulunduğu yerin bölgesini gösteriyor. Boşaltılması gereken yerde kalan personel ya da ziyaretçinin lokasyon bilgisine anında ulaşarak, hızlıca müdahale edilmesine olanak tanıyarak, acil durumlarda yaşanan insan akışını doğru yönetmeyi sağlıyor. Çözümün bir diğer önemli özelliği de Passlogic yazılımıyla entegre olması ve marka bağımsız tüm tabletlerde çalışması. Ayrıca yoklama alınması gereken, ancak kart okuyucu montajının mümkün olmadığı yerlerde de kullanılabilir.

ZAFER ÖZCİVAN

Ekonomist



Kentsel Dönüşüm Kredi Miktarı

Kısa bir süre önce yüzyılın en büyük felaketi olarak tarihe geçen bir afet yaşadık. Kahramanmaraş merkezli 10 ilimizi etkileyen deprem felaketinde resmi rakamlara göre 50.000 kişinin üstünde ancak gerçekte bunun yaklaşık 3-4 katına ulaşan vatandaşımızı kaybettik, yüz binden daha çok vatandaşımız yaralandı, on binlerce bina yerle bir oldu. Kaybettiğimiz vatandaşlarımıza Allah'tan rahmet, yaralılara acil şifalar, tüm ülkemize de geçmiş olsun dileklerimi iletiyorum. İnşallah böyle bir felaketi bir daha yaşamayız.

Depremi tüm ülkemizde ekonomi yönünden yaptığı etki kaçınılmazdır ve bedelini hepimiz üsleneceğiz. Zaten millet olarak yardımlaşma özelliğimiz övünülecek derecede fazladır ve yaraları hep birlikte sarmaya devam edeceğiz.

Bundan birkaç yıl önce depremden korunmak, riskli binaları sağlam duruma getirmek üzere uygulamaya konulan kentsel dönüşüm projesi artık kaçınılmaz duruma geldi ve tüm ülkemizde gündem olmayı attırmış bulunuyor. Başta İstanbul olmak üzere tüm yurttaki deprem analizleri ve alınabilecek önlemler konusunda vatandaşlarımızın duyarlılığı bir kez daha arttı.

Kentsel dönüşümün amacı depreme dayanıksız binaların güçlendirme veya yıkılıp yeniden deprem yönetmeliğine göre inşa edilmesidir. Parasal veya rantsal dönüşüm kesinlikle değildir. Vatandaşlarımızın birçoğuduyarıldavranmaktaamabazı vatandaşlarımız daireleri küçüleceği, karot alınması nedeniyle binanın güçsüz kalacağı endişesi ile analiz yaptırmaktan kaçınılmaktadırlar. Bu tutum son derece yanlıştır. Çünkü hiçbir şey insan hayatından önemli değildir. Karot alınmasının bilimsel açıdan hiçbir zararı yoktur ve alınan çok küçük betonun yerini doldurulmakta,

beton özelliği laboratuvarında incelenerek binanın statik raporu ile birlikte değerlendirilmektedir. Ayrıca daire normal olarak küçülecektir ve bunun hesabı yapılarak girişimlere engel olunmamalıdır. Bir de halk arasında yanlış bilinen bazı dolaşımları yazmadan geçemeyeceğim. Bunlardan bazıları aşağıdaki gibidir. *Ben bu bina yapılırken gördüm, müteahhit sürekli başındaydı.

*Bina yapılırken dökülen beton sürekli sulandı, kurutuldu.

*Binanın müteahhidi yurtdışında eğitim almış.

*Binanın kolonları yeterli derecede kalın.

*Binanın müteahhidi depreme dayanıklı olduğunu söyledi.

*Bina üç taraftan korunmalı olduğu için yıkılmaz.

Bu tür sözler çoğaltılabilir ama kesinlikle bilimsel açıdan geçerliliği yoktur. İstanbul özelinde ele alırsak 1999 depreminden önce ikinci derecede deprem bölgesi idi ama 2000 yılında uygulamaya konulan deprem yönetmeliğine göre birinci derece kabul edildi ve bina yönetmeliği yeni koşullara göre değişti. Bu bağlamda binalar 6.8 şiddetine göre yapılmıştı. Şimdi ise birinci derecede deprem bölgesi olan İstanbul'da 7.4 şiddetinde deprem beklendiği ve zamanın kısaldığı yer bilimciler tarafından sık sık dile getiriliyor ve konunun önemi sık sık vurgulanmaya çalışılıyor. Dolayısıyla öncelikle 2000 yılından önce yapılan binalar olmak üzere riskli binaların analizi yapılarak kentsel dönüşüme girmesi son derece önem taşıyor. Kaldı ki insan hayatının önemini hepimiz biliyoruz.

Hükümet, kentsel dönüşüm için yasanın çıktığı günden bu yana vatandaşlara kredi olanakları sağlayarak destek vermektedir. Ancak, analiz bedeli vatandaşlara çok yüksek gelmekte ve ödeme güçlüğü nedeniyle



bu analizden bazen vazgeçilmektedir. Dolayısıyla bu miktar devlet tarafından karşılanmalıdır. Bazı belediyeler, hızlı test diye adlandırılan ve sadece analiz yapıp yapılmayacağına karar verilen testler yapmaktadır ve analiz 10 kata kadar 30,000 10 katın üzerindeki binalar için 56,000 TL istenmektedir. <Milletimiz malum yaşanan enflasyondan dolayı evini zor geçindirmekte olduğundan bu rakamlar son derece yüksektir.

Son alınan karar gereği yeni kentsel dönüşüm kredisi daire başına 1 milyon 250 bin TL'ye yükseltilmiştir. Bu karar son derece olumludur ve birçok vatandaşımız bu hakkını kullanabilir. Maliye bakanı Sn. Nurettin Nebati tarafından yapılan açıklamada kentsel dönüşümde 100 metrekare bir dairenin maliyetinin tamamını karşılayacak bir kredi paketi oluşturuldu. Her daire için 1 milyon 250 bin TL kredi limiti tahsis edildiği ifade edildi.

Hazine ve Maliye Bakanı Nureddin Nebati, Ümraniye Belediyesi Nikah Sarayı'nda depremzedeler için verilen iftar yemeğine katıldı. Programda bir konuşma yapan Bakan Nebati, deprem felaketinin ardından bakanlık tarafından yapılan çalışmalardan bahsetti.

Nebati, Cumhurbaşkanı Erdoğan'ın deprem bölgesindeki konutların 1 yıl içerisinde bitirileceğine dair sözünü anımsatarak, "Biz bu konutları depremde zarar gören bütün kardeşlerimize teslim edeceğiz. Vatandaşlarımızın en azından yaşadıkları evlerin konforunu ve güvenliğini sağlayacak adımlar atıyor, rahat bir şekilde yaşamlarını idame ettirmeleri için de elimizden gelen her türlü gayreti ortaya koyuyoruz. Biz çalışacağız, birlikte çalışacağız. Sadece çalışmayacağız, dua da edeceğiz" dedi.

Deprem ağır faturalarının tekrar ödenmemesi için çok önemli bir paket açıkladıklarını söyleyen Nebati, sözlerini şöyle sürdürdü:

"Kentsel dönüşümün sağlam ve hızlı bir şekilde yapılabilmesi için ev sahibi olup da kentsel dönüşümde

tabi tutulan kardeşlerimize diyoruz ki size çok cüzi faiz oranları ile uzun vadeli ve iki yıl ödemesiz de olmak üzere bir kredi tahsis ettik. Her bir daire için de 1 milyon 250 bin liralık bir limit tahsis ettik. Yani kentsel dönüşümde 100 metrekare bir dairenin neredeyse maliyetinin tamamını karşılayacak bir kredi paketi oluşturduk. Siz belediyenizle anlaştığınız gibi kentsel dönüşümde tabi tutulmuş bir evde oturuyorsanız evinizi bir müteahhitte vererek bu kredi ile apartmandaki, adadaki ve arsadaki paydaşlarınızla gidip inşaatınıza başlayabilirsiniz.

Paketin ikinci ayağı için müteahhitlere diyoruz ki 250 milyon liraya kadar sizle, cüzi miktarlara ve her iki aşamada da 840 baz puana kadar yani büyük bir oranını Hazine ve Maliye Bakanlığının karşılayacağı imkanlarla gelin kentsel dönüşümdeki binaları yeniden inşa edelim. Size de kredi veriyoruz. Üçüncüsü biz artık rezerv alanları oluşturulmuş yerlerde binaların yapılması noktasında yap-işlet-devret modeliyle en az 50 bin konutluk bir alanda konut üretimini gerçekleştirip buraları sadece kiraya vermek üzere bir sistem geliştirdik. İnşallah bununla da İstanbul başta olmak üzere bütün illerimizdeki ihtiyacı bu şekilde gidermiş olacağız."

Nebati, vatandaşlara, müteahhitlere ve belediyelere bu imkânlardan faydalanması için çağrı yaparak, "Biz de bu irade var. Maddi gücümüz var. Belediyeler ev sahipleri ve müteahhitler bu işte el birliği yaparlarsa emin olun çok kısa bir zamanda kentsel dönüşüm başlar. Bunu başta İstanbul olmak üzere tüm illerimizde gerçekleştirmiş oluruz. Kentsel dönüşümde karşıyız diyenler gelin şu depremzedeleri görün. Kentsel dönüşümde karşıyım diyerek basın toplantısı düzenleyen siyasiler, kentsel dönüşümde karşıyım diyerek 'biz bunu durdurduk' diyen siyasiler artık önümüzde durmayın." diye konuştu.

Sayın bakanımızın sunduğu olanakları iyi kullanmalı ve gerekli girişimleri yaparak konutlarımızı yenilemeliyiz.

M. Erdal Eren

TMB Başkanı



Afet Odaklı Kentsel Dönüşüm Acil İhtiyaç

Türk inşaat sektörünün en köklü sivil toplum kuruluşlarından olan Türkiye Müteahhitler Birliği (TMB), 1-7 Mart Deprem Haftası kapsamında bir çağrı yaptı. Ülkemizde 400 binden fazla müteahhit olduğunu ve bunların bir kısmının bırakın teknik eğitimi, hiç eğitim almamış kişilerden oluştuğunu vurgulayan TMB Başkanı M. Erdal Eren, “Depremler ülkemizde yıkımı ve acıyı da beraberinde getiriyor. Görüyoruz ki, öncelikle kentsel dönüşüm süreci her fırsatta dile getirdiğimiz üzere, afet odaklı ele alınarak acilen tamamlanmalıdır.” dedi.

Türkiye Müteahhitler Birliği (TMB) 1-7 Mart Deprem Haftası dolayısıyla bir açıklama yayınladı. TMB Başkanı M. Erdal Eren, Kahramanmaraş merkezli olarak meydana gelen depremlerde 45 binden fazla vatandaşımızın hayatını kaybettiğine ve devam eden depremler nedeniyle endişelerin sürdüğüne dikkat çekerek, “Depremler ülkemizde yıkımı ve acıyı da beraberinde getiriyor. Görüyoruz ki öncelikle kentsel dönüşüm süreci her fırsatta dile getirdiğimiz üzere, afet odaklı ele alınarak, acilen tamamlanmalıdır” dedi.

TMB Başkanı M. Erdal Eren, açıklamada şunları ifade etti:

“6 Şubat’ta meydana gelen, 11 ilimizde yaklaşık 14 milyon vatandaşımızı doğrudan etkileyen ve 45 binden fazla vatandaşımızın hayatını kaybetmesine

yolaçan Kahramanmaraş merkezli depremlerin acısını milletçe yaşıyoruz. Kaybettiğimiz vatandaşlarımıza Allah’tan rahmet ve tüm ülkemize geçmiş olsun dileklerimizle, benzer felaketlerin bir kez daha yaşanmaması en büyük temennimizdir.

Devam eden afetlerle de ülkemizin deprem gerçeği sıklıkla kendini yeniden gösteriyor. Her zaman söylediğimiz gibi insanları depremlerin değil, ihmal ve kusurlu yapıların öldürdüğü gerçeğiyle artık yüzleşmeliyiz. 2014 yılında sektörümüzün anayasası olarak 10 madde altında açıkladığımız ‘İnşaat Sektörü Bildirgesi’nde yapı güvenliğine ilişkin sorunlara ve çözüm önerilerine işaret etmiştik. O zamandan bu yana da ülkemizin yapılaşmasında ‘doğru planlama, doğru proje, ehil müteahhitlik ve sıkı denetim’in önemini doğa bize hatırlatıyor.



İnşaat sektörünün genelinde eğitim, denetim ve sorumluluk gibi alanlarda zaaflarımız büyük. Son depremlerde de bunun örneklerini derin bir acıyla tecrübe ettik. Ülkemizde 400 binden fazla müteahhit bulunuyor ve bunların bir kısmı da bırakın teknik eğitimi, hiç eğitim almamış kişilerden oluşuyor. Öncelikle, 2019 yılında yapı müteahhitlerinin ekonomik, mali, mesleki ve teknik yeterliklerine göre sınıflandırılması için çıkarılan 'Yapı Müteahhitlerinin Sınıflandırılması ve Kayıtlarının Tutulması Hakkında Yönetmelik', yurt çapında etkin ve taviz verilmeden uygulanmalıdır. Sektörde denetim sistemi mekanizmaları da mutlaka güçlendirilmelidir. Süreçte sorumluluğun çok taraflı olduğu gerçeğini kabul ederek, gündemimizden imar affı benzeri uygulamaları tümünden çıkartmalı, aksine müeyyidelerin caydırıcı olmasını sağlamalıyız.

Ülkemizde maalesef 1999 Marmara Depremi öncesi

şartnamelerle yapılmış çok büyük yapı stoku bulunuyor. 'Afet odaklı' yaklaşımla kentsel dönüşüm adımlarının hızlandırılması büyük önem taşıyor. Vatandaşın inisiyatifine bırakılmadan güvensiz yapıların hızla tahliye edilerek dönüşümün devletin desteğiyle gerçekleştirilmesine ihtiyaç var. Marmara depremi olasılığının her geçen gün arttığı ve başka bölgelerimizde risklerin sürdüğü bir ortamda, depreme hazırlanmak için kaybedecek zamanımız yok.

TMB olarak inşaat sektörünün diğer çatı kuruluşları ile birlikte 2020 yılı depremi sonrasında çözüm için gerekli gördüğümüz; 'Ehil Yapı Müteahhidi, Güçlü Yapı Denetimi, Yetkin Mühendislik Sistemi, Mesleki Yeterlilik Belgeli İşgücü, Kaliteli Malzeme, Çok Yönlü İmar Mevzuatı ve Bilinçli Kamuoyu' başlıklarını, Deprem Haftası vesilesiyle kamuoyu ve ilgililere bir kez daha hatırlatmak istiyorum."

Kaan Aydın

*BATI Innovative Logistics
Uluslararası Satış ve
Likitten Sorumlu GMY*



Doğal Afet Sonrası Lojistiğin Genel Durumu

6 Şubat 2023 tarihinde Kahramanmaraş ve Hatay merkezli iki büyük deprem meydana geldi. Yaşanan depremler Türkiye’de 10 ili etkisi altına alan bir doğal afet yaşattı. Yüz binlerce insanın evsiz kaldığı depremin etkilerini ise halen tüm ülke üzerinde hissediliyor. Artçı sarsıntıların etkisini göstermeye devam ettiği deprem bölgesi için 2023 yılının en büyü doğal afeti diyebiliriz. Kahramanmaraş depremi sonrasında ise etkilenen sektörlere baktığımızda lojistik üst sıralarda yer alıyor. Tüm Türkiye’nin yardım için seferber olduğu doğal afette deprem bölgelerine yardım gönderimleri kara, deniz ve havayolu ile sağlanmaya devam ediyor. Peki deprem lojistik sektörünü nasıl etkiliyor?

Kahramanmaraş ve Hatay merkezli depremlerin lojistik sektörü üzerinde önemli bir etkisi oldu. Büyük yollar, köprüler ve demiryolu ağları depremden zarar gördü ve malların, insanların ve hizmetlerin hareketi olumsuz yönde etkiliyor. Deprem nedeniyle bozulan lojistik ağları, Kahramanmaraş ekonomisi üzerinde kalıcı bir etki yaratıyor. Birçok işletme, mallarını müşterilerine ulaştıramadığı için faaliyetlerine devam edemiyor. Buna ek olarak, altyapının tahrip olması, ürün fiyatlarının yükselmesine neden oluyor ve yerel ekonomi genelinde bir dalgalanma etkisi yaratıyor. Uzun yıllardır lojistik alanında hizmet veren BATI Innovative Logistics Uluslararası Satış ve Likitten Sorumlu Genel Müdür Yardımcısı Kaan

Aydın, doğal afet sonrası sektör üzerine yaptığı değerlendirmesinde kritik noktalara dikkatleri çekiyor. Aydın, büyük çapta meydana gelen doğal afetlerin ardından ilk olarak yaşadığı ve etkisi altına aldığı bölgeye ikinci olarak ise sektör üzerinde bırakacağı etkilere odaklanılması gerektiğini dile getiriyor.

Deprem Sonrası Genel Durum

Afetler insanların hayatlarını ve mallarını yok eden, hayatta kalmayı başaran insanlara da büyük acılar yaşatan olaylardır. BATI Innovative Logistics Uluslararası Satış ve Likitten Sorumlu Genel Müdür Yardımcısı Kaan Aydın’a göre, Afet Lojistiği tam bu noktada önem kazanıyor. “Afet lojistiği, zarar görmüş



insanların ihtiyaçlarını giderebilmek amacıyla malların, eşyaların ve ilgili bilginin ilk üretim noktasından son tüketim noktasına kadar verimli ve maliyet etkin bir şekilde akışı, depolanması, planlanması, uygulanması ve kontrolü olarak tarif edilmektedir” açıklamasında bulunan Kaan Aydın, afet lojistiğinin aşamalarını afet öncesi hazırlık, afet müdahale süreci ve müdahale sonrası lojistik faaliyetler şeklinde sıralıyor.

Yaralarımızı Nasıl Saracağız?

Yüzlerce kişi hayatını kaybederken, binlercesi yaralandı. 80.000’den fazla bina yıkıldı ve yüz binlerce insan evsiz kaldı. Yollar, köprüler, elektrik hatları gibi altyapılar ağır hasar gördü, telekomünikasyon ve su da dahil olmak üzere birçok temel hizmet olumsuz yönde etkilendi. Etkilenen iller, yeniden inşa edilmek için hükümetten, uluslararası kuruluşlardan ve özel bağışçılardan gelen yardımlara ihtiyaç duyuyor. Yaşanılan doğal afeti ve lojistik sektörüne

etkisini değerlendiren BATI Innovative Logistics Uluslararası Satış ve Likitten Sorumlu Genel Müdür Yardımcısı Kaan Aydın, “BATI Group olarak gerek lojistik ağı desteği gerekse şirket çalışanlarımızın katkılarıyla biz de yardımlarımızı bölgeye ulaştırdık” açıklamasında bulunurken, önümüzdeki günlerde başta Kahramanmaraş ve Hatay olmak üzere depremden etkilenen tüm bölgeleri zorlu bir sürecin beklediğinin altını çiziyor. Bölgeye giden ulaşım yollarının ağır hasar görmesi, limanların önemli bir bölümünün yardım gemilerine tahsis edilmesi, deniz ve hava yolu taşımacılığına olan talebin artışı nedeniyle ulaştırılacak yardımlar ve diğer sevkiyatların aksamasına neden oluyor diyen Aydın’a göre, iyileşme sürecinin başlayabilmesi için yerel yönetimlerin ve merkezi yönetimin depremin yol açtığı zararları değerlendirmesi, ihtiyaçlara öncelik vermesi ve bunları karşılayacak kaynakları belirlemesi gerekiyor.

Yaşar Şenal

*ÇATIDER Yönetim
Kurulu Başkanı*



ÇATIDER'den Deprem Haftası Açıklaması “Binalar Tüm Unsurlarıyla Depreme Hazır Olmalı”

Çatı Sanayici ve İş Adamları Derneği (ÇATIDER) Yönetim Kurulu Başkanı Yaşar Şenal, Deprem Haftası nedeniyle yaptığı açıklamada “Ülkemizin bugüne kadar yaşadığı en büyük felaketlerden biri olan Kahramanmaraş merkezli depremler, 11 şehrimizde çok üzücü kayıplara ve yıkımlara neden oldu. Büyük bölümü faylar üzerinde yer alan Türkiye'nin depreme her an hazır olması gerektiğini çok acı bir şekilde görmüş olduk. Bir daha böyle büyük acı ve kayıplar yaşamamak için depremi hayatımızın bir parçası olarak kabul etmeli ve gereken önlemleri eksiksiz olarak almalıyız” dedi.

Çatı Sanayici ve İş Adamları Derneği (ÇATIDER) Yönetim Kurulu Başkanı Yaşar Şenal, 1-7 Mart Deprem Haftası nedeniyle açıklamada, Türkiye'yi sarsan son depremlerin unutulması imkansız büyük acılar yaşattığını söyledi. Benzer acıların bir kez daha yaşanmaması için ivedilikle önlemler alınması gerektiğini hatırlatan Şenal şunları söyledi: “Topraklarının yüzde 92'si fay hatları üzerinde bulunan Türkiye'de, her yıl irili ufaklı binlerce sarsıntı yaşanıyor. Şubat ayında ülkemizin bugüne kadar yaşadığı en büyük felaketlerden biri olan Kahramanmaraş merkezli depremler, 11 şehrimizde çok üzücü kayıplara ve yıkımlara neden oldu. Yıkımların temel nedeni; yer seçiminden yapı tasarımına, yapı üretimi ve denetimine kadar sağlıklı bir sistemin kurulmamış olmasındandır. Yer seçimi,

yapı tasarımı, üretimi ve denetimi aşamalarında mimarlık ve mühendislik biliminin, bilgisinin gerekleri tam olarak yerine getirilmediği sürece, meydana gelecek depremlerde ciddi mal ve can kayıplarının yaşanacağı unutulmamalıdır.”

Hasarlı binalarda genelde nitelsiz malzeme ve uygulama ile taşıyıcı eleman donatılarının korozyona uğrayarak etkili kesitlerin küçülmesi sonucu betonda çatlama-dökülmeler oluştuğunu söyleyen Yaşar Şenal, kurallara uygun projelendirilip inşa edilmiş bir binanın ömrünün çok daha uzun olacağını belirtti. Su yalıtımının da binanın korunmasında hayati öneme sahip olduğunu hatırlatan Şenal, inşaat işlerinin bir nevi suyla savaş olduğunu belirterek, şunları söyledi: “Suyun her formuyla mücadele halindeyiz. Yalnızca



sıvı halini düşünmeyelim. Suyun buhar halindeki nemin suya dönüşme hali bile çeşitli noktalarda tehlike yaratır. Bunun yanı sıra buz kar gibi suyun çeşitli formları olarak binaya zarar verir. Gelişen inşaat teknolojileriyle bunlar artık biraz daha geride kaldı. Su yalıtımının doğru şekilde uygulanmasıyla bu sorunların tamamen ortadan kaldırılması mümkün.”

Deprem veya fırtına gibi afetlerde çatı üzerindeki plansız yükler tehlike yaratabilir

Çatılarda plansız şekilde yerleştirilen çanak anten, su deposu gibi yüklerin büyük risk yaratabileceğini de sözlerine ekleyen Şenal, şöyle devam etti:

“Çatılarımızın çoğuna su depoları, çanak antenler, güneş enerjisi ısıtıcıları, baz istasyonları konuluyor. İzinsiz ve bilgisizce yapılan bu ilaveler, rüzgar, fırtına, deprem gibi olağanüstü hallerde üzerinde buldukları yapı ve çevredekiler için ciddi risklere sebep olabiliyor. Çatının böyle sistemleri taşımadığı görüldüğünde tedbir alınmadan çatı üzerine ilave yükler konulmamalıdır. Mimar veya mühendis tarafından hesaplanmış, tüm detaylarıyla çizilmiş, malzemeleri tarif edilmiş bir proje, yapı güvenliği için en önemli unsurlardır. Çatı bütünü içindeki kalkan duvar, parapet duvarlar, baca gibi ağır yapı bileşenleri deprem sırasında yıkılmayacak, yapıdan ayrılarak çevreye savrulmayacak şekilde projelendirilmeli ve projeye uygun olarak inşa edilmelidir. Depreme bağlı çatı yıkılmaları genelde bu gerekliliklere uyulmamasından kaynaklanıyor. Çatıların projelendirme, yapım veya bakım süreçlerinde; çatı projesinin yapılmaması, yapım tekniklerine uyulmaması, standart dışı malzeme kullanılması veya yapım işlerinin bilgisiz, yetersiz ve belgesiz kişilere bırakılması durumunda yapılar riske açık hale geliyor. Türkiye’de çatılar sadece düşey kuvvetler göz önüne alınarak, uzman olmayan kişiler

tarafından yapılabiliyor. Depremdeki yatay yükleri karşılayan çapraz bağlantıların çatı, kolon, makas düzlemlerinde yapılmaması veya eksik yapılması deprem anında hasar ve yıkımlara sebep olabilir. Ayrıca çatılarda çalışacak kişilerin çatı sistemleri, çatı yapımı ve teknikleri, yüksekte çalışma ve iş güvenliği konularında eğitimleri ve sertifikaları olmalı, sosyal sigortalar ile ilgili güncel mevzuata uyulmalıdır. Yapılan iş her safhasında çatı konusunda uzman bir teknik eleman tarafından kontrol altında tutulmalıdır.”

Renovasyon tercihi dikkate alınmalı

Yaşlı olmayan yapı stokuna sahip belli bölgelerde ilk planın yıkım olmaması gerekliliği üzerinde duran Şenal, şöyle konuştu:

“Kentsel dönüşüm planının genç yapı blokunda çeşitli şekillerde uygulanabilir olması gerekir. Yapıların yıkılıp yeniden yapılması yerine yapının korunabilir kısımları bırakılarak, ömürümüzdeki yıllarda ihtiyaçları karşılayacak şekilde yenileme yapmak gerekir. Çeşitli tekniklerle yüzde 100 olmasa bile buna yakın bir oranda mevcut binaları depreme dayanıklı hale getirmek mümkün. Buna, yıkıp yeniden yapmakla, güçlendirmenin maliyetini karşılaştırarak karar vermek gerekiyor. Genelde sadece taşıyıcı sisteme müdahale edildiği için yeniden yapım maliyetinin yüzde 20-30’u düzeyinde kalıyor. Dünya genelinde yaygın kabul, bu oranın yüzde 40’a kadar olması durumunda güçlendirmenin tercih edilmesidir. Ağır hasarlı olan binalarda ise genelde niteliksiz malzeme ve uygulama ile taşıyıcı eleman donatılarının korozyona uğrayarak etkili kesitlerin küçülmesi sonucu betonda çatlama-dökülmelere sebep olmasını görüyoruz. Oysa ilgili kurallara uygun projelendirilip inşa edilmiş bir binanın ömrü çok daha uzun olacaktır.”

BAŞKANLARIMIZ



BEKİR ERKUŞ
1. Dönem Başkan



ERDOĞAN EVRAN
2. Dönem Başkan



ENGİN ÇELİK
3. Dönem Başkan



ALİ KAYA
4. Dönem Başkan



M. EMİN KUŞÇU
5. Dönem Başkan



GÜLAY YASAN
6. Dönem Başkan



FATİH FURTUN
7. Dönem Başkan

YÖNETİM KURULU



ARDA ATAĞLU
8. Dönem Başkan
Cep: 0532 407 63 62
arda@iskoruma.com

İŞ KORUMA İŞ GÜVENLİĞİ MALZEMELERİ SAN.TİC.LTD.ŞTİ.

1984 İstanbul, Şişli doğumluyum. Lise eğitimini Nişantaşı Anadolu Lisesinde tamamladıktan sonra Marmara Üniversitesinde önce "İşletme" bölümünde lisans ve daha sonra "global marketing" bölümünde yüksek lisansımı tamamladım.

Her ne kadar mektepli sayılsam da çocukluk yaşlarımdan itibaren babasıyla işe giderek, ticareti o yaşlarda öğrenen şanslı alaylılardan biriyim. Henüz 18 yaşımı tamamladığımda 1975 yılında kurulmuş olan aile şirketimizin resmi ortaklarından biri oldum. Çok kısa bir süre sonra ise halihazırda devam etmekte olduğum İŞ KORUMA İŞ GÜVENLİĞİ MALZEMELERİ şirketinin yönetim kurulu başkanlığını babamdan devraldım.

Evli ve 1 kız babasıyım.



BURÇAK ŞİMŞEK
burcak.simsek@deltaplus.eu

DELTA PLUS TÜRKİYE

1975 yılında Erzurum'da doğdum. Boğaziçi Kimya Mühendisliği'nden mezun olduktan sonra Koç Üniversitesi'nde İşletme Yüksek Lisansı'mı tamamladım. 1999 yılından itibaren telekom, medya, finans gibi çeşitli alanlarda yöneticilik yaptıktan sonra 2018 yılında Delta Plus Türkiye ile Kişisel Koruyucu Donanım Sektörü'ne adım attım.



HİKMET KÜTÜKÇÜ
Cep: 0530 665 00 10
hkutukcu@ssakimya.com

SSA KİMYA

1985 Konya Doğumluyum. İlk, orta ve lise hayatımı Konya'da geçirdikten sonra üniversite okumak için İstanbul'a geldim. Sırasıyla Doğu Üniversitesi İşletme Lisansı, Marmara Üniversitesinde Yüksek Lisansı ve daha sonraki yıllarda Anadolu Üniversitesi ÇEKO Lisansı ve Erzurum Üniversite İSG Ön Lisansını tamamladım. 16 yıldır SSA Kimya ailesi ile beraber İSG sektörüne hizmet vermekteyim. Hâlihazırda SSA Kimyada Türkiye Satış Müdürlüğü görevime devam ettirmekteyim. Evliyim ve bir erkek çocuk babasıyım.



YASİN YILDIRIM
Cep: 0530 340 60 96
yasin.yildirim@vertexsafety.com

VERTEX SAFETY

1981 Zonguldak doğumluyum. İlk, orta ve lise eğitimimi Zonguldak' ta tamamladıktan sonra 2000 yılında lisans eğitimimi tamamlamak için İstanbul' a yerleştim. İstanbul Teknik Üniversitesi Gemi İnşa ve Gemi Makinaları bölümünden mezun olduktan sonra, denizcilik sektöründe iş hayatıma başladım. 2010 yılında iş güvenliği sektörüne adım attıktan sonra 2016 yılında Vertex Safety firmasını kurdum ve halen iş hayatıma Vertex Safety Yönetim Kurulu başkanı olarak devam etmekteyim.



SEMİH KOÇAK
info@numekosafety.com

NUMEKO İŞ GÜVENLİĞİ

1976 yılında Niğde'de doğmuştur. Elektrik-Elektronik Mühendisliği mezunu olup, yurtiçi ve birçok yurtdışı projesinde proje müdürlüğü yapmıştır. Aynı zamanda yurt dışına çeşitli proje yönetimi programlarına katılıp ve yüksek lisans yapmıştır. Numeko Group altında Numeko İş Güvenliğinin yanında, iş güvenliği eğitimleri, telekomünikasyon, Bilişim, yazılım, tüketici elektroniği ve e-spor gibi birçok sektörde de yer almaktadır. Çeşitli dünyada alanında lider markalarla iş çalışarak iş güvenliği sektöründe 10 yılını devirmiştir. İyi derecede İngilizce ve Rusça konuşmaktadır. Evlidir ve 1 kız babasıdır.

TİGİAD ÜYESİ FİRMALAR

SIRA	ÜYE FİRMA / TEMSİLCİ	ADRES	TELEFON / FAKS	WEB / E-MAIL
1	EVREN İŞ GÜVENLİĞİ MALZEMELERİ ERDOĞAN EVRAN	Fermenciler Caddesi No: 7 Karaköy / İSTANBUL	T: 0 (212) 244 26 23 F: 0 (212) 243 56 49	www.evrenis.com.tr evren@evrenis.com.tr
2	CAN İŞ SAĞLIĞI VE GÜV.MALZ.LTD.ŞTİ. GÜLAY YASAN	Uzunçayır Yolu Cad. No:2/46-47 Hasanpaşa / İSTANBUL	T: 0 (216) 428 15 40 F: 0 (216) 326 40 02	www.canis.com.tr can@canis.com.tr
3	ÇİFTEL İŞ GÜVENLİĞİ MALZEMELERİ SAN. VE TİC. A.Ş. OSMAN ZEKİ AKDAĞ	Tersane Cad. 36/1 Karaköy / İSTANBUL	T: 0 (212) 243 19 97 F: 0 (212) 252 24 97	www.ciftelis.com info@ciftelis.com
4	İGES İŞ GÜVENLİĞİ EKİP.SAN.VE TİC.LTD.ŞTİ. CEMİL BAŞGÖL	İkitelli O.S.B Mahallesi Deparko, Sit. No 1/12-4 Başakşehir / İSTANBUL	T: 0 (212) 501 38 26 F: 0 (212) 501 36 34	www.iges.com.tr iges@iges.com.tr
5	DERİ - İŞ SAN. A.Ş. NORİ MEŞULAM	Kemankeş Karamustafa Paşa Mahallesi Mumhane Caddesi Rumeli İş Hanı No:57 Kat:4 Karaköy / İSTANBUL	T: 0 (212) 293 79 49 F: 0 (212) 251 91 74	www.deris.com deri-is@deris.com
6	İSTANBUL TİCARET İŞ GÜVENLİĞİ VE ENDÜSTRİYEL ÜRÜNLER SAN.A.Ş. İLKER TOLGA MENGİ	Barbaros Mahallesi Begonya Sok. No:3 Kat:16 Nida Kule Kuzey Ataşehir / İSTANBUL	T: 0 (216) 527 73 56 F: 0 (216) 499 25 23	www.istanbulticaret.com info@istanbulticaret.com
7	BARIŞ İŞ GÜVENLİĞİ MAL. HIRD. SAN. VE TİC. LTD. ŞTİ. TURHAN EZBER	Tünel Cad. Galata Hırdavatçılar Çarşısı No: 60 - 61 Karaköy / İSTANBUL	T: 0 (212) 243 51 49 F: 0 (212) 244 53 12	www.barisiguvenligi.com info@barisiguvenligi.com
8	KAYA YAPI İÇ MİMARLIK LTD.ŞTİ. ALİ KAYA	Gebze Organize Sanayi Bölgesi 1000. Sok. No:1015 Çayırova / KOCAELİ	T: 0 (262) 677 19 19 F: 0 (262) 677 19 10	www.kayasafety.com info@kayagrubu.com.tr
9	BES İŞ GÜV.MALZ.LTD.ŞTİ. AHMET BULUT	Ölublü Hasın Bulvarı No:65 BURSA	T: 0 (224) 254 17 70 F: 0 (224) 254 55 45	www.bursaeldivensanayii.com bes@bursaeldivensanayii.com
10	BERİL ENDÜSTRİYEL ÜRÜNLER MÜHENDİSLİK TİC. LTD.ŞTİ. İBRAHİM DURGUT	Mamure Mah. Yakup Satar Cad. No:44/A ESKİŞEHİR	T: 0 (222) 230 04 03 F: 0 (222) 233 39 93	www.berilmuh.com.tr info@berilmuh.com.tr
11	KESKİN İŞ GÜVENLİK MALZ.TİC.VE SAN.LTD.ŞTİ. İSMAİL KESKİN	Kayapa Mah. Kayapa Sanayi Bulvarı, No: 10/1 Nilüfer / BURSA	T: 0 (224) 441 86 38 F: 0 (224) 441 41 09	www.keskinis.com keskinis@keskinis.com
12	İST İŞÇİ SAĞLIĞI TEÇHİZATI SAN. VE TİC. LTD. ŞTİ. M.SERDAR TÜRKUÇAR	Ostim Mah. İvedik OSB 31.Cad 2269.Sok No:42 Yenimahalle / ANKARA	T: 0 (312) 384 13 00 F: 0 (312) 341 73 03	www.ist.com.tr info@ist.com.tr
13	NAM İÇ VE DIŞ TİCARET A.Ş. MEHMET TOSYALI	1145/7 SOKAK NO:9H/9I Yenişehir / İZMİR	T: 0 (232) 458 45 45 F: 0 (232) 449 01 30	www.nam.com.tr info@nam.com.tr
14	İDEAL SAĞLIK DANIŞMANLIK EĞİTİM HİZMETLERİ İŞ GÜVENLİĞİ MALZEMELERİ İÇ VE DIŞ TİC. SAN. LTD.ŞTİ ŞENAY ÖZDEMİR	Hasemek Yapı KOOP. 22. CAD. 1474 Sok., NO: 32-34 İvedik OSB Ostim / ANKARA	T: 0 (312) 395 52 52 F: 0 (312) 395 53 99	www.idealiguvenligi.com.tr info@idealiguvenligi.com.tr
15	KARDELEN İŞ ELBİSELERİ SANAYİ TİCARET LİMİTED ŞİRKETİ MEHMET MUTLU KILINÇ	Y.Dudullu Mah. Keyap Cad. No: 21/23 Ümraniye / İSTANBUL	T: 444 16 76 F: 0 (216) 527 00 56	www.kardelentekstil.com.tr kardelen@kardelentekstil.com.tr
16	FERU İŞ GÜVENLİĞİ VE METAL YAPI SAN.TİC.LTD.ŞTİ. FERUDUN YILDIZ	Orta Mahallesi, 23/A, Trakya Sk. Pendik / İSTANBUL	T: 0 (216) 379 72 82 F: 0 (216) 379 72 81	www.feru.com.tr feru@feru.com.tr
17	MAKPAŞ AMBALAJ LTD. ŞTİ. ŞİNASİ ÖZTÜRK	Nilüfer Tic. Merkezi 56. Sok. No: 20 Nilüfer / BURSA	T: 0 (224) 443 68 36 F: 0 (224) 443 68 40	www.makpas.com makpas@makpas.com
18	TAN TEKNİK EMN.MALZ.SAN.TİC.LTD.ŞTİ. HARUN DURUL	Fermenciler Cad. No:29 Karaköy / İSTANBUL	T: 0 (212) 251 13 33 F: 0 (212) 249 08 47	www.tanteknik.com tanteknik@tanteknik.com
19	ELTEKS TEKSTİL VE KİMYA ÜRÜN. SAN.TİC.LTD.ŞTİ. ÖZCAN YALDIZ	Demirtaş Org.San.Böl.Mustafa Karaer Cad.No:27 BURSA	T: 0 (224) 261 06 37 F: 0 (224) 261 06 39	www.eltex.com info@eltex.com
20	İGE LTD.ŞTİ. MUSTAFA ŞENALP	Perpa Tic.Merk. A.Blok Kat.8 No:729 Okmeydanı / İSTANBUL	T: 0 (212) 221 63 01 F: 0 (212) 221 63 04	www.igeltd.com info@igeltd.com
21	ÖZKAN TEKNİK EMNİYET MALZ.SAN.VE TİC.A.Ş. AYHAN ÖZKAN	Maltepe Cad.Alba San.Sit.C.Blok No:232 Bayrampaşa / İSTANBUL	T: 0 (212) 493 48 78 F: 0 (212) 493 48 74	www.ozkanteknik.com ayhanozkan@ozkanteknik.com
22	EMA AYAKKABI A.Ş. HAKAN ERCAN	Merve Mahallesi Gazi Caddesi No:4 İç Kapı No:1 Sancaktepe / İSTANBUL	T: 444 33 62 F: 0 (216) 593 34 44	www.emaayakkabi.com info@emaayakkabi.com
23	SET TEKNİK EMNİYET ÇEVRE VE LAB. TEKNOLOJİLERİ SAN. TİC. A.Ş. ERDAL GÜLLÜ	Şerifali Mah. Emin Sk. No: 13 Ümraniye / İSTANBUL	T: 0 (216) 577 51 05 F: 0 (216) 577 51 06	www.setteknik.com.tr bilgi@setteknik.com.tr
24	İŞ KORUMA İŞ GÜVENLİĞİ MALZEMELERİ SAN.TİC.LTD.ŞTİ. ARDA ATAÖĞLU	Axis İstanbul AVM, B2 Ofis Blokları No:35 Bayrampaşa / İSTANBUL	T: 0 (212) 210 11 18 F: 0 (212) 210 12 18	www.iskoruma.com info@iskoruma.com
25	VİOLA VALENTE İŞ EKİPMANLARI SAN.TİC.LTD. METİN YETİM	Eimalı Köyü Keser Cad. No:12 Beykoz / İSTANBUL	T: 0 (216) 440 06 21 F: 0 (216) 440 06 23	www.violavalente.com info@violavalente.com
26	ERGONOM İŞ VE YANGIN GÜVENLİK ERKAN ATEŞ	Büyük Oto Tic. Mrk. 107.Sok. No:3 Yıldırım / BURSA	T: 0 (224) 346 08 32 F: 0 (224) 346 08 32	www.ergonom.com.tr info@ergonom.com.tr
27	TEKNİK MUAYENE DEVİRİM EFE	Ortaklar Cad. Sakızağacı Sok. No:1/K, Mecidiyeköy Şişli / İSTANBUL	T: 0 (212) 244 72 07 F: 0 (212) 244 72 10	www.teknikmuayene.com.tr kalite@teknikmuayene.com.tr
28	YÜKSEK İŞLER DANIŞMANLIK TAAHHÜT VE TİCARET A.Ş. ULAŞ ERSİN	Karlıktepe Mah. Ayabakan Sok. No:17 Kartal / İSTANBUL	T: 0 (212) 259 72 05 F: 0 (212) 261 74 05	www.yukseksler.com info@yukseksler.com
29	MEPA İŞ GÜVENLİĞİ VE TEKNİK MALZ. PAZ. TİC. LTD. ŞTİ. PELİN ÇELİK	Küreçiler Cad. Orhan Han 52/ 6 Karaköy / İSTANBUL	T: 0 (212) 243 62 89 F: 0 (212) 243 45 46	www.mepaisguvenligi.com yasar.karabina@mepaisguvenligi.com

TİGİAD ÜYESİ FİRMALAR

SIRA	ÜYE FİRMA / TEMSİLCİ	ADRES	TELEFON / FAKS	WEB / E-MAIL
30	EURO PROTECTION İSTANBUL LTD. ŞTİ. CANDAN AKARTÜRK	Perpa B. Blok Kat: 2 No: 35, Okmeydanı Şişli / İSTANBUL	T: 0 (212) 320 30 09 F: 0 (212) 210 22 19	www.europrotection.com.tr info@europrotection.com.tr
31	MFA İŞ GÜVENLİĞİ MEDİKAL A.Ş. FATİH FURTUN	Çaydamar Mah, Ahmet Taner Kışlalı Cad., ZİGEM 9A ZONGULDAK	T: 0 (372) 253 4030 F: 0 (372) 253 40 69	www.mfamask.com info@mfamask.com
32	ERATAŞ İŞ GÜVENLİĞİ EKİPMANLARI LTD. ŞTİ. M.EMİN KUŞCU	Cumhuriyet Mah. Fatih Cad. Mermer Sok. No:20 B Blok Kartal / İSTANBUL	T: 0 (216) 377 31 31 F: 0 (216) 309 95 98	www.eratas.com.tr info@eratas.com.tr
33	AYNEN ELDİVEN TEKSTİL VE KONFEKSİYON SAN. İÇ VE DIŞ TİC. LTD.ŞTİ. RAMAZAN ŞİMŞEK	Gürsu OSB, Kurtuluş OSB Mah. Zeki Müren Cad. No:6 16580 Gürsu / BURSA	T: 0 (224) 376 14 44 F: 0 (224) 376 14 39	www.ayneneldiven.com.tr info@ayneneldiven.com.tr
34	ERKOS ÇEVRE VE İŞ GÜVENLİĞİ ANONİM ŞİRKETİ İBRAHİM KAAN KOSTAK	Tuna Mah. 5500/2 Sok. No:2-6D Bornova / İZMİR	T: 0 (232) 486 91 91 F: 0 (232) 486 60 00	www.erkos.com.tr kaan.kostak@erkos.com.tr
35	ORCAN TEKSTİL VE İŞ GÜVENLİĞİ MALZEMELERİ SAN. VE TİC. LTD. ŞTİ. BURAK DERE	Örnek Mah. Demokrasi Cad. Temizel Sok. No: 6-22 Selimoğlu Group Square Residence, C-1 Blok 13 Ataşehir / İSTANBUL	T: 0 (216) 325 15 87 F: 0 (216) 325 15 88	www.orcantld.com bilgi@orcantld.com
36	BRADY ETİKET VE İŞARETLEME TİC. LTD. ŞTİ. SELİM ÖZGÜN	Büyükdere Caddesi, Harman 1 Sokak, No: 4, Duran İş Merkezi, Kat:10 Şişli / İSTANBUL	T: 0 (212) 264 02 20 F: 0 (212) 270 83 19	www.brady.com cs_turkey@mail.bradycorp.com
37	DEMİR MAKİNE TİC. VE SAN. LTD. ŞTİ. BURAK DEMİR	Emekyemez Mah. Buğulu Sok. No: 9/A Karaköy / İSTANBUL	T: 0 (212) 237 22 24 F: 0 (212) 237 22 52	www.dmrmake.com burak.demir@dmrmake.com
38	ALTEK YAPI MARKET SAN. TİC. LTD. ŞTİ. ÖMER TEKDEMİR	Güzelevler Mah. Girne Bulvarı No: 282/A Ceyhan Karayolu 5.Km Yüreğir / ADANA	T: 0 (322) 380 00 00 F: 0 (322) 380 01 01	www.altekyapimarket.com.tr info@altekyapimarket.com.tr
39	DELTA PLUS PERSONEL GİYİM VE İŞ GÜV. EKİPMANLARI BURÇAK ŞİMŞEK	Çobançeşme Mah. Sanayi Cad., No: 58 /A-B Yenibosna / İSTANBUL	T: 0 (212) 503 39 94 F: 0 (212) 503 39 95	www.deltaplus.eu burcak.simsek@deltaplus.eu
40	YILDIRIMLAR GİYİM BAYRAM YILDIRIM	Istanbul Yolu Gersan san.sit.2305 sok.No:482 Ergazi / ANKARA	T: 0 (312) 257 12 17 F: 0 (312) 257 12 95	www.yildirimlargiyim.com.tr bayram@yildirimlargiyim.com.tr
41	KAYNAK İŞ ELBİSELERİ SAN.TİC.LTD.ŞTİ METİN KAYNAK	Kışla C İskent San.Sitesi 6. Blok No:102 Gaziosmanpaşa / İSTANBUL	T: 0 (212) 615 68 47 F: 0 (212) 555 55 55	www.kaynakis.com bilgi@kaynakis.com
42	CANSULAR HIRDAVAT SANAYİ VE TİCARET A.Ş. MEHMET ALİ BODUROĞLU	Büstempaşa mah.Alacahamam sok.No:4/A Eminönü / İSTANBUL	T: 0 (212) 514 08 44 F: 0 (212) 512 91 78	www.cansular.com info@cansular.com
43	S.S.A KİMYA SANAYİ VE TİCARET A.Ş. HİKMET KÜTÜKCÜ	ABC Plaza Poligon Mah.Sarıyer Cad. 117-B Kat:4 No:1o, İstinye Sarıyer / İSTANBUL	T: 0 (212) 262 05 00 F: 0 (212) 299 05 04	www.ssakimya.com info@ssakimya.com
44	EKS EMNİYET KEMER SAN.LTD.ŞTİ AKINER SAĞIR	Örnek Sanayi Sitesi, 1263. Cadde No:14 Ostim Yenimahalle / ANKARA	T: 0 (312) 385 38 85 F: 0 (312) 385 58 56	www.eksiguvenligi.com @ks@eksed.com.tr
45	BURİŞ İŞ GÜVENLİĞİ TEKNİK HIRDAVAT MOB. MAK. OTO SAN.TİC.LTD.ŞTİ. İBRAHİM YILMAZ	Üçevler Mah. Nilitim 56.Sk.No:32 Nilüfer / BURSA	T: 0 (224) 443 57 97 F: 0 (224) 443 57 93	www.buris.com.tr info@buris.com.tr
46	GÜNEY HIRDAVAT A.Ş. GÖKHAN ERPOLAT	İstoç 26.Ada F-1 Blok No:170 Bağcılar / İSTANBUL	T: 0 (212) 659 00 14 F: 0 (212) 659 00 17	www.guneyhirdavat.com info@guneyhirdavat.com
47	MAVİ İŞ TEKSTİL ÜRT. PAZ. SAN. TİC. LTD. ŞTİ. ENVER SEDAT ZAZA	Bağlarbaşı Mah. Atatürk Cad. No. 146/1 Maltepe / İSTANBUL	T: 0 (216) 366 21 24	www.maviis.com sedat@maviis.com.tr
48	EMAR STORE TEDARİK SANAYİ İÇ VE VE DIŞ TİCARET MUSTAFA GÜRPINAR	7236 Sk. No:6 Aykop Sanayi Sitesi, Pınarbaşı Bornova / İZMİR	T: 0 (232) 388 82 26 F: 0 (232) 388 82 21	www.emariguvenligi.com mustafag@emarpazarlama.com.tr
49	ATA ENDÜSTRİYEL ÜRÜNLER TİC. SAN. LTD. ŞTİ. HAMDİ SERDAR ATADEMİR	İkitelli OSGB, Tümsan Sanayi Sitesi, 1. Kısım 7. Blok no.15 Başakşehir / İSTANBUL	T: 0 (212) 679 44 56 F: 0 (212) 441 77 94	www.ataendustriyel.com.tr @erdar.atademir@ataendustriyel.com.tr
50	NUMEKOS İŞ GÜVENLİĞİ SAN.TİC. A.Ş. SEMİH KOÇAK	Orhanlı Mah. Demokrasi Cad. No:26/13 Tuzla / İSTANBUL	T: 0 (216) 688 36 22 F: 0 (216) 688 36 23	www.numekosafety.com semih.kocak@numekosafety.com
51	ŞEKERCİLER DNZ. SAN. VE TİC. LTD. ŞTİ. AHMET HAKAN ŞEKERCİ	Evlilya Çelebi Mah. Uyum Sk. No.3, İçmeler Tuzla / İSTANBUL	T: 0 (216) 447 51 51 F: 0 (216) 395 27 69	www.sekercilergroup.com @akan@sekercilergroup.com
52	BORSAFE İŞ GÜVENLİĞİ EKİPMANLARI SAN.VE TİC.A.Ş. TİJEN KÜÇÜKGÖKÇE	Egemenlik Mah. 6086 Sok.No.3/11, Işıkkent Bornova / İZMİR	T: 0 (232) 436 60 62 F: 0 (232) 436 60 61	www.borsafe.com info@borsafe.com
53	İNGİLİZ STANDARTLARI ENSTİTÜSÜ TÜRKİYE- BSI HANİFİ BARAN	Değirmen Sk. No:16 AR Plaza Ofis:61/62 A Blok Kozyatağı / İSTANBUL	T: 0 (216) 445 90 38 F: 0 (216) 463 26 26	www.bsigroup.com hanifi.baran@bsigroup.com
54	E.K.D. İSMAİL KAPLAN	Perpa Ticaret Merkezi B Blok Kat: 8 No: 947 34384 Okmeydanı Şişli / İSTANBUL	T: 0 (212) 221 63 18 F: 0 (212) 220 19 17	www.ekd.web.tr @mail@ekd.web.tr
55	TRAKYA İŞ GÜVENLİĞİ VE ÇEVRE ÜRÜNLERİ SAN.TİC.LTD.ŞTİ HÜSEYİN SERT	Hürriyet Mahallesi Murahüdvendigar Caddesi No:4 Lüleburgaz / KIRKLARELİ	T: 0 (850) 420 05 53 F: 0 (288) 412 15 29	www.trakyaiselbiseleri.com @fo@trakyaiselbiseleri.com
56	MAVİ YAKA ENDÜSTRİYEL ÜRÜNLER TİC.LTD.ŞTİ. KEMAL GÜNAY	Halil Rifat Paşa Mah. Perpa Tic. Merk. B Blok Kat:8 No: 994 Şişli / İSTANBUL	T: 0 (212) 221 62 92 F: 0 (212) 221 62 93	www.mayaendustriyel.com info@mayaendustriyel.com
57	PROPAPAZ SAĞLIK GÜVENLİK TİC LTD. ŞTİ. YAŞAR KIYAK	Teksan Sanayi Sitesi A5 Blok No 1 Odunpazarı / ESKİŞEHİR	T: 0 (222) 228 08 60 F: 0 (222) 228 08 61	www.propazar.com info@propazar.com
58	EGEBANT ZIMPARA VE POLİŞAJ MALZEMELERİ SAN. VE TİC. A.Ş. LEVENT YILMAZ	TOSB 3. Cadde No: 23 41480 Şekerpınar Çayırova / KOCAELİ	T: 0 (262) 679 13 13	www.egebant.com.tr info@egebant.com.tr

TİGİAD ÜYESİ FİRMALAR

SIRA	ÜYE FİRMA / TEMSİLCİ	ADRES	TELEFON / FAKS	WEB / E-MAIL
59	MAPA SAS TOLGA KARABACAK	Halil Rifat Paşa Mahallesi Perpa Ticaret Merkezi Yüzer Havuz Sokak A Blok Kat: 9 No: 1131 Şişli / İSTANBUL	T: 0 (530) 041 78 06 F: 0 (212) 213 06 04	www.tr.mapa-pro.com tolga.karabacak@newellco.com
60	WR TURKEY ELDİVEN A.Ş. ORKAN USLUBAŞ	Mahmutbey Mah. Taşocağı Yolu Cad. Ağaoğlu My Office 212 Sit. No:3/204 Bağcılar / İSTANBUL	T: 0 (212) 803 91 14 F: 0 (212) 912 17 25	www.wr-turkey.com info@wr-turkey.com
61	VARF YÜKSEKTE ÇALIŞMA İŞ GÜVENLİĞİ EĞİTİM DANIŞMANLIK LTD. ÖMER GÜLTEN	Yiğitler Mh. C5 Sk. Sanayi Sitesi 14. Blok No:57-59 Yıldırım / BURSA	T: 0 (850) 650 22 44	www.varf.com.tr info@varf.com.tr
62	ÖZER AYAKKABI VE LASTİK SAN. VE TİC. A.Ş. MEHMET ÖZER	Özerler Holding İş Merkezi Hoca Ahmet Yesevi Mah. Eski Et Balık Kurumu AFYONKARAHİSAR	T: 0 (272) 216 55 99	www.ozerlerlastikayakkabi.com derbycizme@ozerler.com
63	EKSEN İŞÇİ SAĞLIĞI VE İŞ GÜVENLİĞİ MALZEMELERİ SAN. TİC. LTD. ŞTİ. SABRİ ÖZEN	Gümüşpınar Mah., Fesleğen Sokak, No:40/A, Soğanlık Kartal / İSTANBUL	T: 0 (216) 415 16 33 F: 0 (216) 415 16 34	www.eksenis.com sabriozen@eksenis.com
64	3M TİCARET VE SANAYİ A.Ş. BİLAL ALİ MERT YILMAZ	Mor Sumbül Sokak No:7/3F 27-51 Nidakule Ataşehir Güney Ataşehir / İSTANBUL	T: 0 (216) 538 07 77 F: 0 (216) 538 07 99	www.3m.com.tr myilmaz@mmm.com.tr
65	SAGE İŞ GÜVENLİĞİ EKİPMANLARI A.Ş. MUSTAFA KARABENLİ	Güzelyurt Mahallesi 5785 Sokak No:25/A Yunussemre / MANİSA	T: 0 (236) 302 01 05 F: 0 (236) 302 01 06	www.sage.com.tr mkarabenli@sage.com.tr
66	HONEYWELL TEKNOLOJİ A.Ş. METE ÖZ	İçerenköy, Çayryolu Sokak Üçgen Plaza No:7 Ataşehir / İSTANBUL	T: 0 (216) 578 71 00	www.honeywell.com mete.oz@honeywell.com
67	UNIVET S.R.L. OĞUZ CAN DURMUŞOĞLU	Via Giovanni Prati, 87, 25086 Rezzato BS / İTALYA	T: 0 (554) 893 87 80	www.univet.it durmusoglu@univet-optic.com
68	NAR İŞ GÜVENLİĞİ MALZEMELERİ SANAYİ TİC.LTD.ŞTİ. YİĞİT KUÇİNOĞLU	Halil Rifat Paşa Mahallesi Perpa Ticaret Merkezi Yüzer Havuz Sokak B Blok Kat: 8 No: 984 Şişli / İSTANBUL	T: 0 (212) 220 29 60 F: 0 (212) 220 29 61	www.nar-isguvenligi.com yigit@nar-isguvenligi.com
69	ÖNCÜ İŞ GÜVENLİĞİ MALZEMELERİ ÇOŞKUN DURSUN	Mehmet Akif Ersoy Caddesi No:38/A Merkez / SİVAS	T: 0 (543) 408 00 80 F: 0 (346) 225 65 66	www.oncuismalzemeleri.com oncuisg_malzeme@hotmail.com
70	COMİDAT TEKNOLOJİ GELİŞTİRME LTD.ŞTİ. UĞUR HARLAR	Altievler Mahallesi Uz Sokak No:11 Narlidere / İZMİR	T: 0 (232) 259 78 21 F: 0 (850) 305 12 42	www.comidat.com.tr uharlar@comidat.com.tr
71	BEYBİ PLASTİK FABRİKASI SANAYİ A.Ş. EREN ÖZÇELİK	Yukarıduddullu Organize Sanayi Bölgesi 1.Cadde No:27 Ümraniye / İSTANBUL	T: 0 (216) 420 11 01 F: 0 (216) 313 55 49	www.beybi.com.tr info@beybi.com.tr
72	ARITEKS A.Ş. İBRAHİM ONUR SUSİN	Hekimsuyu Caddesi No: 36 34250 Küçükköy / İSTANBUL	T: 0 (212) 538 05 98 F: 0 (212) 537 08 98	www.ariteks.net support@ariteksinfo.com
73	BAYEM GRUP İÇ VE DİŞ TİCARET LTD.ŞTİ. MURAT ERKEK	Yunus Emre Mahallesi Ulubey Caddesi No:10 Sancaktepe / İSTANBUL	T: 0 (216) 311 81 11	www.baymax.com.tr murat.erkek@bayemgrup.com
74	LABMARKER DİŞ TİC.LTD.ŞTİ. OĞUZHAN AYDOĞAN	İstasyon Yolu Sokak No:3/122 34840 Altıntepe Maltepe / İSTANBUL	T: 0 (850) 850 55 44 F: 0 (216) 988 60 28	www.labmarker.com info@labmarker.com
75	EJENDALS AB GÖKHAN ŞENSES	Limavägen 28, 793 32 Leksand / İSVEÇ	T: 0 (532) 491 14 03	www.ejendals.com gokhan.senses@ejendals.com
76	EGEPRO ÇEVRE VE İŞ GÜVENLİĞİ EKİP. SAN. TİC. LTD. ŞTİ. SERCAN ÖZMERCAN	1082 Sokak No:3G Halkapınar Mahallesi Konak / İZMİR	T: 0 (232) 458 48 60 F: 0 (232) 458 48 61	www.egeproisguvenligi.com info@egeproisguvenligi.com
77	EHİL İŞ GÜVENLİĞİ SAN. VE TİC. LTD.ŞTİ. AHMET YAŞIR DEMİR	Alaaddinbey Mh ,626. Sk, No A-22/1E, 16120 Nilüfer / BURSA	T: 0 (224) 452 36 47 F: 0 (224) 452 36 47	www.ehilis.com info@ehilis.com
78	VERTEX SAFETY DONATIM VE KORUMA TEK.LTD.ŞTİ. YAŞIN YILDIRIM	Aydınlı Mahallesi, Çilek Sokak, No:9 Tuzla / İSTANBUL	T: 0 (216) 232 20 00	www.vertexsafety.com besafe@vertexsafety.com
79	ATEŞ İNŞAAT SANAYİ TAAHHÜT TİCARET A.Ş. SEMA ÖZTÜRK	İsmet Paşa Org.San.Mahallesi 6. Sokak No:6 Kapaklı / TEKİRDAĞ	T: 0 (282) 758 38 02 F: 0 (282) 758 38 06	www.starlinesafety.com info@atesas.com.tr
80	TAM EKİPMAN TEKNOLOJİ SAN. VE TİC. A.Ş. TÜRKER NASLI	Mevlana Bulvarı Ege Plaza No: 182/B-47 Çankaya / ANKARA	T: 0 (312) 428 11 11 F: 0 (312) 284 10 18	www.tamekipman.com info@tamekipman.com
81	ODIN SAFETY ENDÜSTRİYEL ÜRÜNLER A.Ş. KÜBRA SARIMSAK BAKIR	Merkez Mahallesi Haset Sokak 5211 Şişli / İSTANBUL	T: 0 (212) 963 16 41 F: 0 (212) 963 13 41	www.odinsafety.com.tr info@odinsafety.com.tr
82	PGM TEKSTİL RECEP DENİZ	Fevzipaşa Mahallesi Turhan Cemal Beriker Bulvarı No:246/A Seyhan / ADANA	T: 0 (543) 856 56 54	pgmtektstil@gmail.com
83	ATIGILAN DİŞ TİCARET VE SAN.LTD.ŞTİ. MUHAMMED TİMUR	Mahmutbey Mahallesi 2402. Sokak 46. Ada No:1 İstoç Bağcılar / İSTANBUL	T: 0 (212) 924 52 82	www.atigilan.com ati@atigilan.com
84	LİMAN YAĞMURLUK LTD.ŞTİ. SUAT AŞAN	Elmasbağçeler Mahallesi 1.Buzlu Sokak No:32 Osmangazi / BURSA	T: 0 (535) 010 55 06	www.limanyagmurluk.com limanyagmurluk@hotmail.com
85	LALAN MENA KAUCUK ÜRÜNLERİ LTD.ŞTİ. HAKAN PALALI	Pınar Mahallesi 74229 Sokak Ali Harman Apt. D:26 Seyhan / ADANA	T: 0 (505) 314 70 57	www.lalanrubbers.com hakan@lalangroup.com
86	KOŞARSAN MAKİNA SANAYİ VE TİCARET LTD.ŞTİ. MEBRUKE REYHAN KOŞAR	Tormak Sanayi Sitesi Z Blok No:33 OSB İkitelli Başakşehir / İSTANBUL	T: 0 (212) 486 20 38	www.kosarsan.com info@kosarsan.com
87	ERAYSAN İŞ GÜVENLİĞİ EKİPMANLARI ERHAN KESKİN	Gaziler Mahallesi 1731 Sokak No:14/4 Gebze / KOCAELİ	T: 0 (262) 643 30 26 F: 0 (262) 643 30 27	www.eraysanisg.com.tr www.eraysanisg.com.tr

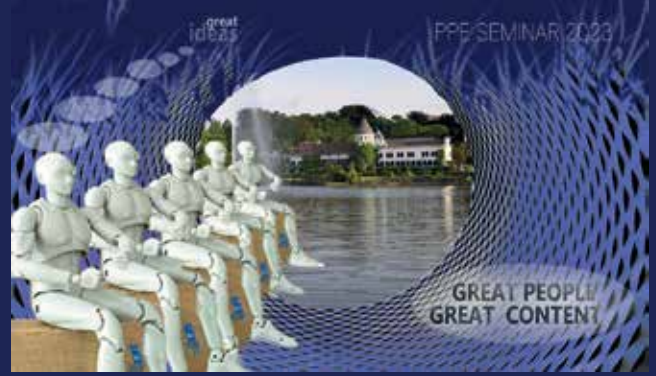
REKLAM İNDEKSİ

ATEŞ	11
AYNEN ELDİVEN	23
BES ELDİVEN	4-5-6-7-43-45
DELTA PLUS	17
DERİ İŞ	21
ERATAŞ	29-31
İHF	41-A.K.
İŞ KORUMA	13
İSTANBUL TİCARET	9
LABMARKER	15
MFA	35
NAR İŞ	37
ODİN SAFETY	27
ÖZER	33
SSA KİMYA	19
TİGİAD	39-A.K.İ.
VERTEX SAFETY	3
W+R TURKEY	Ö.K.İ.
YILDIRIMLAR GİYİM	25

2023 K.K.D. Semineri

14 -16 Haziran 2023 Genval, BELÇİKA

Gelecek İin
Yeniliki ve Sürdürülebilir
Kişisel Koruyucu Donanımlar



Unique Forum - Informal Setting

01

Harika Bir Gündem

Yaklaşan yenilikler, yürürlükteki mevzuatlar
ve benzer konular

02

Harika Fikirler

Aktif katılım ile, deęişim önerileri ve yeni
K.K.D. çözümleri

03

Harika İnsanlar

Uzmanlarla Network fırsatı



Detaylı Bilgi ve Kayıt
www.ppe-seminar.eu



24-27 AĞUSTOS 2023

BİRLİKTE BÜYÜYÖRÜZ

6 SALONDA SİZLERLE

2 4 5 6 7 8

